



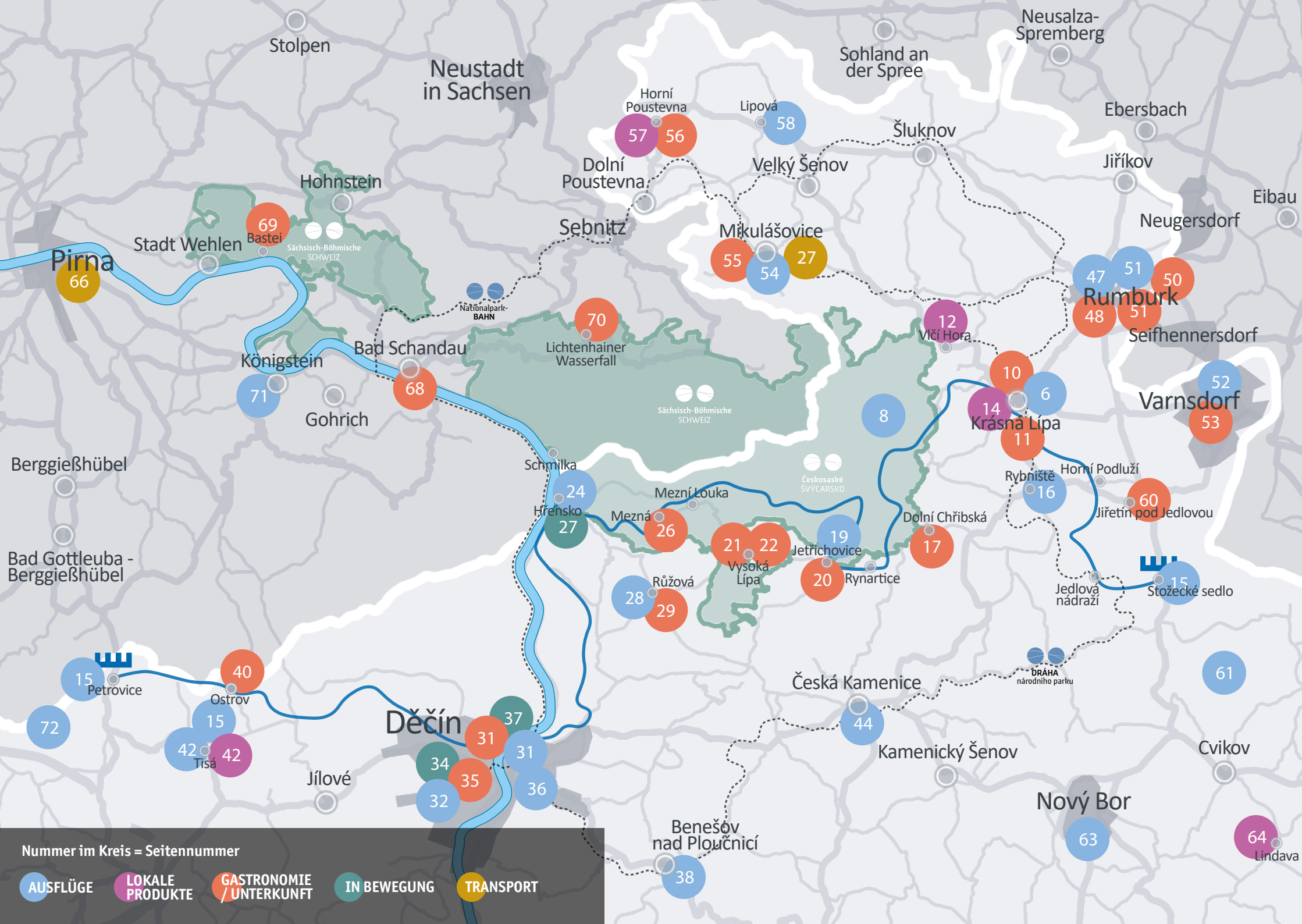
Sächsisch-Böhmische
SCHWEIZ

ERLEBNISSE

in der Sächsisch-Böhmischen Schweiz

2026/2027

www.ceskesvycarsko.cz



Neustadt in Sachsen

Pirna

Stadt Wehlen

Hohnstein

Sebnitz

Lipová

Velký Šenov

Šluknov

Ebersbach

Jiřikov

Neugersdorf

Eibau

Königstein

Bad Schandau

Lichtenhainer Wasserfall

Mikulášovice

Rumburk

Seifhennersdorf

Varnsdorf

Gohrich

Schmilka

Mezní Louka

Krásná Lipa

Horní Podluží

Jiřetín pod Jedlovou

Berggießhübel

Bad Gottleuba - Berggießhübel

Hřensko

Mezná

Vysoká Lípa

Jetřichovice

Dolní Chřibská

Rybníště

Jedlová nádraží

Stožecké sedlo

Petrovice

Ostrov

Děčín

Jílové

Česká Kamenice

Kamenický Šenov

61

Cvikov

Nový Bor

Benešov nad Ploučnicí

63

64

Lindava

Horní Poustevna

Dolní Poustevna

Bastei

Sächsisch-Böhmische SCHWEIZ

Nationalpark-BAHN

Sächsisch-Böhmische SCHWEIZ

Českosaské SVYČARSKO

DRÁHA národního parku

BÖHMISCHE SCHWEIZ

Die romantische Felsenlandschaft im Norden Böhmens gehört zu den schönsten bei uns. Hinter Děčín tritt die Elbe in einen tief eingeschnittenen Sandsteincanyon ein, der in Böhmen seinesgleichen sucht. Bereits Mitte des 19. Jahrhunderts brachten Dampfschiffe aus Sachsen, Ústí nad Labem und Litoměřice neugierige Ausflügler hierher. Damals entstanden – mit Unterstützung der Bergvereine für die Böhmisches Schweiz und für das nördlichste Böhmen – Wege zu Felsgipfeln, Gasthäuser und Aussichtstürme. Die Eröffnung der Eisenbahnlinie von Dresden nach Prag im Jahr 1851 erschloss die Region für Besucher aus ganz Europa.

Eine Woche Urlaub reicht hier kaum aus. Ständig wechselnde Szenarien, Wege durch Schluchten und Klammern, auf Felsplateaus und Basaltgipfel bieten unzählige Ausflugsmöglichkeiten. Ein Netz touristischer Buslinien erleichtert die Anreise zu den Felsen, vermeiden Sie daher die Anfahrt mit dem Auto zu den Parkplätzen bei Hřensko und Mezní Louka, die in der Saison häufig überfüllt sind.

Besuchen Sie das Juwel der Region – das Prebischtor – ebenso wie die bekannten Klammern, erkunden Sie aber auch weniger frequentierte Ziele entlang des kürzlich wiedereröffneten Kammweges: die Tyssaer Wände, den Hohen Schneeberg, die Schäferwand mit Zoo und Klettersteig, den Rosenkamm und Belveder mit atemberaubenden Ausblicken, den Aussichtsturm in Janov, die Felsenburg Schauenstein, die Jetřichovicer Felsen, die Klamm der Čiřibská Kamenice, die Schlucht Enge Stiege, die Kyjover Felsen, Krásná Lípa mit dem Haus der Böhmisches Schweiz, den Tollenstein und den Tannenbergr im Lausitzer Gebirge.

All dies wird Sie auf Ihren Wanderungen über alte steinerne Wege aus dem 19. Jahrhundert begeistern. Genießen Sie die Felsenromantik in ihrer ganzen Fülle, ergänzt durch alte Umgebendehäuser, einzigartige Zeugnisse der Geschichte. Manche Touren sind anspruchsvoller, doch die fantastischen Ausblicke werden Sie für die Mühe belohnen.

TIPP:

Das Reisen in der Region Ústí ist mit dem Verkehrsbetrieb der Region Ústí komfortabel, einfach und nachhaltig. Mit nur einem Ticket können Sie verschiedene Verkehrsmittel nutzen – Züge, Linienbusse, ÖPNV, Schiffe sowie Fähren – und bequem umsteigen. So können Sie ganz unbeschwert die gesamte Region bereisen. Weitere Informationen zum Verkehr sowie zur mobilen App DÚKapka finden Sie ➔



REGION KRÁSNÁ LÍPA

Krásná Lípa ist das östliche Tor zum Nationalpark Böhmisches Schweiz. Durch das malerische Khaatal gelangen Sie bis in den Canyon der Kirnitzsch, wo Sie eine besondere Attraktion erwartet: eine Bootsfahrt durch die Obere Schleuse. Die Einstiegsstelle befindet sich auf der sächsischen Seite am rechten Ufer – von dort aus können Sie Ihre Entdeckungstour durch die Landschaft der Sächsische Schweiz fortsetzen.

Die Umgebung von Krásná Lípa bietet eine erstaunlich Vielfalt – in jede Himmelsrichtung öffnet sich eine andere Landschaft und damit eine andere Geschichte.

Südlich gelangen Sie über Jiřetín pod Jedlovou in das Lausitzer Gebirge. Im Osten erwarten Sie Varnsdorf, die einstige Textilmetropole Nordböhmens, auch „Böhmisches Manchester“ genannt, sowie die deutsche Stadt Großschönau mit ihrem Textilmuseum und zahlreichen Umgebendehäusern, die sich durch den Ortsteil Waltersdorf bis unter den Berg Lausche ziehen.

Nördlich liegt das nahe Rumburk mit dem Aussichtsturm auf dem Rauchberg (Dymnřk) und von dort ist es nur noch ein kurzer Weg in die Oberlausitz. Ob zu den Spreequellen in Ebersbach, zu den Aussichtstürmen Bieleboh und Czorneboh, ins Karasek-Museum in Seifhennersdorf oder in die Region der Sorben rund um Bautzen, überall erwarten Sie spannende Ziele und ein starker Genius Loci.

Gerade diese Vielfalt macht Krásná Lípa zu einem idealen Ort für einen kurzen wie auch längeren Urlaub voller Entdeckungen.

Adam Kubiček

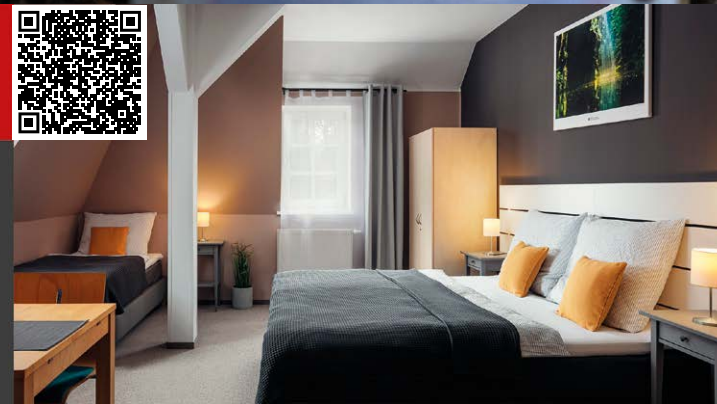
BÖHMISCHE SCHWEIZ
Gemeinnützige Gesellschaft



Appartements
Haus der
Böhmischen Schweiz

Krásná Lípa

www.ceskesvycarsko.cz





KRÁSNÁ LÍPA

Eine Stadt, die ihrem Namen alle Ehre macht

Krásná Lípa ist der ideale Ausgangspunkt für Streifzüge durch die Landschaft der Böhmisches Schweiz und des Lausitzer Gebirges und zugleich ein Ort, an dem Sie Ruhe, Natur und lebendiges Stadtleben genießen können. Inspiration und Ausflugstipps erhalten Sie im **Informationszentrum mit Ausstellung im Haus der Böhmisches Schweiz** am Marktplatz.

Die Stadt beeindruckt mit ihrer reichen Architektur. Bei Spaziergängen auf die Kamenná Horka entdecken Sie die für die Region typischen Umgebendhäuser sowie bedeutende Villen, etwa die **funktionalistische Villa Palme** oder die **neorenaissancezeitliche Villa Hielle**. Auf den Spuren der lokalen Geschichte führt Sie das Vermächtnis des Malers August Frind.

Krásná Lípa ist zugleich eine Stadt lebendiger Traditionen. Seit mehr als 170 Jahren besteht hier

die letzte noch aktive Wirkerei Böhmens – die **Wirkwarenfabrik Schindler**. Bis heute entstehen hier Wirk- und Strumpfwaren. Tradition und handwerkliches Können lassen sich auch im Rahmen von Führungen näher kennenlernen.

Die Umgebung der Stadt lädt zu Ausflügen in die Natur ein. Der **Kögler-Lehrpfad** führt bis in den Nationalpark. Der **Aussichtsturm auf dem Wolfsberg** (Vlčí hora) bietet einzigartige Panoramablicke, während das **Khaatal** mit dem romantischen Canyon der Kirnitzsch begeistert, dem Sie bequem bis zur Touristenbrücke und weiter nach Sachsen folgen können. **Sněžná** beeindruckt mit der barocken Kapelle der Heiligsten Dreifaltigkeit und der Kirche Maria Schnee. Folgen Sie dem roten Wanderweg nach **Krásný Buk**, führen Sie die Wegweiser ab dem Grohmann-Kreuz zum ganzjährig frei zugänglichen Arboretum von Herrn Fritsche. Versäumen Sie auch nicht den Aufstieg zur **Karlshöhe** mit Aussichtspunkt.

Einen angenehmen Spaziergang unweit des Stadtzentrums bietet der **Stadtwaldpark**. Wer die Geheimnisse der Landschaft entdecken möchte, sollte den **Haselmaus-Garten** neben dem Sitz der Nationalparkverwaltung Böhmisches Schweiz besuchen. Die Anlage ist reich an Grünflächen und Wasserflächen; hier finden Sie einen Pavillon, eine Schmetterlingswiese, eine geologische Ausstellung sowie weitere umweltpädagogische Elemente.

Ein Besuch lohnt sich auch im **Sport- und Freizeit-areal** mit Tennisplätzen, Kletterwand, Grillplatz, Turnhalle, Minigolf und Attraktionen für Kinder. Im Zentrum der Anlage lädt eine Sportbar zum

Verweilen und zur Stärkung. Zum Areal gehört zudem ein neuer Wellnessbereich mit finnischer Sauna, Dampfbad, Infrarotsauna und Whirlpool; auch ein Abkühlbecken und ein gemütlicher Ruhebereich stehen zur Verfügung.

Sollte Sie in Krásná Lípa einmal schlechtes Wetter überraschen, oder möchten Sie sich eine Weile vor der Sonne schützen, haben wir einen Tipp für Sie: Besuchen Sie die **Pumphut-Mühle**. Dort erwartet Sie ein originelles Escape-Game, ideal für Gruppen von drei bis fünf Personen.

Einkehren können Sie außerdem auf ein gutes Bier in der örtlichen **Brauerei Falkenstein**, knusprige Brötchen aus der **Chodská-Bäckerei** genießen, in der **Schokoladenmanufaktur MANA** eigene Schokoladenfiguren herstellen oder im **Kräutergarten in Vlčí Hora** entspannen und Naturkosmetik von **Nobilis Tilia** ausprobieren.



Krásná Lípa lebt das ganze Jahr über von Kultur und Sport. Im Mai belebt das internationale Radrennen Tour de Feminin die Stadt, im Frühjahr und Herbst finden Reisefestivals statt, und der Sommerabschluss gehört dem Tag der Böhmisches Schweiz mit der Präsentation der Motorräder Čechie-Böhmerland. Die Persönlichkeit ihres Herstellers Albin Hugo Liebisch und die Stadtgeschichte können Sie auch spielerisch über die mobile App „Skryté příběhy“ (**Verborgene Geschichten**) entdecken, die im Google Play oder App Store erhältlich ist – wählen Sie einfach die Mission **„Herstellung der Mammuts“** und starten Sie Ihren Stadtrundgang.

Krásná Lípa ist eine Stadt, die schnell Ihr Herz gewinnt – ganz gleich, ob Sie ruhige Spaziergänge, aktive Abenteuer, Geschichte oder unvergessliche Familienerlebnisse suchen.



📷 Archiv Krásná Lípa

www.krasnalipa.cz



DEN GEHEIMNISSEN EINER AUS DEM MEER GEBORENEN LANDSCHAFT AUF DER SPUR

Abenteuer für die ganze Familie

Der Nationalpark Böhmisches Schweiz bietet unzählige Orte, die wie geschaffen sind für wissbegierige Familien mit Kindern. Orte, an denen sich Erlebnis und Erkenntnis ganz natürlich verbinden und an denen sich vor Ihnen die Geheimnisse einer aus dem Meer geborenen Landschaft öffnen. Ob Sie nun zur Aussicht Fénix aufbrechen, auf der Böhmisches Straße den Spuren ferner Geschichte folgen, das die Sinne weckende Khaatal oder den neuen grenzüberschreitenden Weg erkunden, der zwei Nationalparks verbindet – es erwartet Sie ein Abenteuer, das kleine wie große Entdecker inspiriert.

Aussichtspunkt Fénix

Seit dem Frühjahr 2025 zählt die Aussichtsplattform Fénix am Mühlweg zu den beliebtesten Zielen der Besucher der Böhmisches Schweiz. Sie bietet einen einzigartigen Blick auf das Prebischtor sowie auf den sich dynamisch und natürlich erneuernden Wald in dem Gebiet, das 2022 von einem großflächigen Brand betroffen war.

Die Aussichtsplattform dient nicht nur dem Bewundern der Landschaft, sondern auch als angenehmer Rastplatz. Sie ist leicht zugänglich für Eltern mit Kinderwagen, Besucher mit eingeschränkter Mobilität sowie für Radfahrer. Die Atmosphäre wird durch eine dauerhafte Ausstellung großformatiger Fotografien ergänzt, die die Veränderungen der hiesigen Landschaft im Laufe der Zeit dokumentieren.



Böhmerstrasse

Die Böhmerstrasse ist der Name eines historischen Weges und zugleich eines Lehrpfades, der Besucher durch die Vergangenheit eines der bedeutendsten Wege der Böhmisches Schweiz führt. Er beginnt in Vysoká Lípa unterhalb der Felsenburg Schauenstein und führt bis nach Hinterdittersbach an der Grenze zur Sächsischen Schweiz.

An zwölf Stationen der 6 km langen Route lernen Sie die Geschichte dieses Weges von der mittleren Steinzeit bis zur Neuzeit kennen. Der Pfad wird durch skulpturale Elemente sowie durch die rekonstruierte Köhlerhütte bereichert, die vom Märchenfilm Die stolze Prinzessin bekannt ist. Für Familien mit Kindern steht ein abenteuerliches Quizspiel bereit, das kleine und große Spieler auf die Spur eines mesolithischen Schatzes führt, der am Ende der Route verborgen ist.



Das Khaatal und die Geheimnisse des Flüsschens Kírnitzsch

Begeben Sie sich auf einen Pfad, der Ihre Sinne weckt. In den Hauptrollen: Tastsinn, Sehsinn und Gehör.

Dieser Lehrpfad ist anders, als Sie es vielleicht erwarten. Klassische Infotafeln voller Texte und Grafiken werden Sie hier nicht finden. Stattdessen lädt er Sie ein, die Geschichten der Natur in Ihrem eigenen Tempo und mit Ihren eigenen Sinnen zu entdecken.

Der Weg schlängelt sich entlang des malerischen Flüsschens Kírnitzsch, das im Laufe von Jahrtausenden eine tiefe Schlucht in den Sandstein gegraben hat. Unterwegs passieren Sie hohe Felswände, die Feenhöhle, die Khaaburg, den Aussichtspunkt Praporek sowie die Schatzkammer – einen Ort, an dem sich Menschen während des Dreißigjährigen Krieges versteckten.

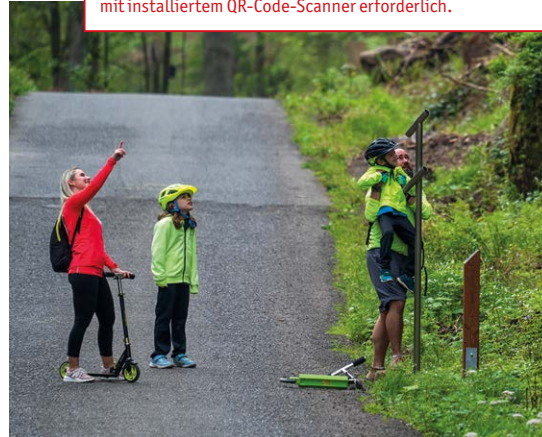
Der asphaltierte Weg ermöglicht eine bequeme Fortbewegung auch für Rollstuhlfahrer und Familien mit Kinderwagen. Auch deshalb erhielt der Pfad die Zertifizierung des Klubs der tschechischen Touristen als barrierefreie Route – die erste ihrer Art im Nationalpark Böhmisches Schweiz.

Und was Sie auf dem Pfad alles erleben werden? Das überlassen wir Ihnen. Wir möchten Ihnen die Freude am eigenen Entdecken nicht nehmen.



Lehrpfad „Durch das Kírnitzschtal mit allen Sinnen“

- Lage:** Khaatal – entlang des Flüsschens Kírnitzsch nahe Kyjov bei Krásná Lípa
- Anreise:** mit dem Wanderbus von Krásná Lípa oder von Děčín
- Länge:** 5,7 km (kein Rundweg)
- Anzahl der Stationen:** 10
- Schwierigkeitsgrad:** sehr gering
- Empfehlung:** Kleine Kinder können den Pfad mit dem Fahrrad oder Laufrad mit luftgefüllten Reifen absolvieren. Zum Lesen der unkonventionellen Informationen ist ein Mobiltelefon mit installiertem QR-Code-Scanner erforderlich.



Grenzüberschreitender Weg – neue Verbindung der Nationalparks

Ab April 2026 können Besucher eine neue grenzüberschreitende Route entdecken, die Hřensko mit Schmilka verbindet. Nach sorgfältiger Bewertung der Bedürfnisse der Besucher sowie der Auswirkungen auf die geschützte Natur entstand ein Verbindungsweg, der von der gelb markierten Route aus Schmilka über den Dlouhý roh in Richtung Hřensko führt.

Auf der tschechischen Seite verläuft die Strecke durch ein Gebiet, in dem sich der Wald nach dem Brand von 2022 dynamisch erneuert. Auf sächsischer Seite gelangen Sie hingegen in bemerkenswerte Buchenbestände des Basaltmassivs Großer Winterberg.

Während eines einzigen Ausflugs können Sie so zwei bedeutende Lehr- und Erlebnisareale besuchen – den Weg zur Wildnis in Sachsen und die Aussichtsplattform Fénix auf der tschechischen Seite. Die Entfernung zwischen den Arealen Weg zur Wildnis und Fénix beträgt etwa 8 km. Der Weg eignet sich für geübtere Kinder; für die Rückkehr empfehlen wir die Nutzung von Bus oder Bahn, die regelmäßig zwischen Schmilka und Hřensko verkehren.



VIELEN DANK, DASS SIE DIE VERHALTENSREGELN BEACHTEN UND UNS HELFEN, DIE NATUR DES NATIONALPARKS ZU SCHÜTZEN.

Besucherordnung des Nationalparks Böhmisches Schweiz

Archiv der Nationalparkverwaltung Böhmisches Schweiz

BRAUEREI FALKENSTEJN

Bier aus der Böhmisches Schweiz



Das Bier Falkenstein ist in der Böhmisches Schweiz zu Hause. Die Brauerei befindet sich direkt am Marktplatz der Stadt Krásná Lípa, dem östlichen Tor zur Böhmisches Schweiz. Gleichzeitig liegt die Stadt an der Grenze zwischen der Böhmisches Schweiz und dem Lausitzer Gebirge und ist ein idealer Ausgangspunkt für Ausflüge in weitere touristisch reizvolle Regionen.

Zur Brauerei gehört ein Restaurant mit einer Sommerterrasse sowie ein separater Salon, der sich für Firmenveranstaltungen und Gruppenaktionen eignet. Im Restaurant haben Sie die Möglichkeit, das gesamte Sortiment der Falkenstein-Biere zu entdecken – neben der klassischen Reihe erwarten Sie saisonale Spezialitäten und limitierte Editionen.

Für die Küche zeichnet sich der Küchenchef René Vokurka verantwortlich. Er kreiert ein Menü, das sich im

Tipp: Für kleinere Gruppen kann eine Brauereiführung reserviert werden. Für Firmenveranstaltungen steht zudem ein Begleitprogramm zur Verfügung, mit dem eine Klausurtagung oder ein Teambuilding auf besondere Weise bereichert werden kann.

Einklang mit den Jahreszeiten verändert. Das Angebot wird regelmäßig durch besondere Gastro-Events sowie neuerdings auch durch Degustationsmenüs ergänzt.

Wer Biergenuss und Kulinarik wortwörtlich immer in Reichweite haben möchte, kann in der Brauerei-Pension mit einer Kapazität von 24 Betten übernachten.

Gott gebe Glück. www.pivofalkenstein.cz



📷 Archiv Falkenstein

LÍPA RESORT UND RESTAURANT LÍPA

Variable Unterkunft und ausgezeichnete Gastronomie



Mitten im Herzen von Krásná Lípa, am Tor zum Nationalpark Böhmisches Schweiz, finden Sie einen Ort, der moderne Architektur mit Respekt vor der regionalen Tradition verknüpft. Das **Lípa Resort** ist nicht nur der ideale Ausgangspunkt für Ihre Wanderungen durch die faszinierenden Felsenstädte, sondern vor allem eine Oase der Ruhe, in der großer Wert auf eine herzliche, familiäre Atmosphäre und einen persönlichen Umgang mit jedem Gast gelegt wird. Ob Sie Entspannung oder einen aktiven Urlaub suchen, hier finden Sie die perfekte Basis.

Die Einzigartigkeit des Resorts liegt in seiner Variabilität. Unter einem Dach wird Unterkunft für jeden Reisenden geboten. Anspruchsvolle Gäste und Familien schätzen die Räumlichkeiten des modernen **Aparthotels** mit voll ausgestatteten Küchen, Paare verlieben sich in die gemütlichen Zimmer der **Pension**, und für Wanderer oder Sportler steht ein stilvolles und preisgünstiges **Hostel** bereit. Allen Unterkunftsvarianten gemeinsam ist jedoch der hohe Anspruch an Sauberkeit, Komfort und ruhigen Schlaf.

Ein perfektes Urlaubserlebnis wird durch die renommierte Gastronomie abgerundet. Das **Restaurant Lípa** ist ein Treffpunkt für Genießer, die exzellentes Essen in angenehmer Atmosphäre schätzen. Das Küchenteam unter der Leitung eines Spitzenkochs bereitet für Sie täglich reichhaltige Frühstücke, Mittagsmenüs aus hochwertigen Zutaten sowie Abendessen mit Erlebnischarakter zu. Kosten Sie die moderne mitteleuropäische Küche und genießen Sie die Gastfreundschaft, dank der Sie immer wieder gerne ins Lípa Resort zurückkehren werden.



www.lipa-resort.cz

📷 Archiv Lípa Resort

NOBILIS TILIA, VLČÍ HORA

EIN ORT, AN DEM DÜFTE DIE SINNE ERWECKEN



NOBILIS
Tilia

Suchen Sie einen Ort, von dem Sie mehr als nur ein Foto mitnehmen? In Vlčí Hora in der Böhmisches Schweiz entsteht seit 1994 die natürliche aromatherapeutische Kosmetik von Nobilis Tilia. Ätherische Öle „duften“ hier nicht nur – ihre durchdachten Kombinationen entfalten konkrete Wirkungen auf die Haut und Ihre Stimmung im Alltag. Genau das können Sie im Besucherzentrum Nobilis Tilia am eigenen Körper erleben.

„Ganz am Anfang unseres Unternehmens wollte sein Gründer, der ortsansässige promovierte Naturwissenschaftler Zbyněk Sedivý, die Heilkräfte der Natur - der Kräuter - bestmöglich nutzen. Er wollte eine Kosmetik anbieten, die den ganzen Körper und Geist pflegt. Der Charme unserer Produkte liegt in der sorgfältigen Arbeit, der Suche nach den qualitativ besten Inhaltsstoffen und darin, dass wir seit langem an einer sanften Verbindung moderner wissenschaftlicher Verfahren mit der bewährten Wirkung von Heilpflanzen arbeiten“, sagt Adéla Zrubecká, eine der InhaberInnen der Firma. Vor Ort können Sie sich überzeugen, dass Naturkosmetik gleichzeitig wirksam, zertifiziert und sanft zur Haut wie zur Natur sein kann.



Was erleben Sie hier?

Spazieren Sie durch den **Kräutergarten**, der nach den Prinzipien der Permakultur und Biodynamik angelegt ist. Angebaut werden hier vor allem **Pflanzen, die ätherische Öle enthalten**, aber auch regionale und alte Sorten. Entspannen können Sie inmitten einer Blumenmandala, die nach den Himmelsrichtungen, Jahreszeiten und Elementen gestaltet ist. Der Garten ist ganzjährig frei zugänglich, in der Saison führen Sie die GärtnerInnen gerne persönlich hindurch. In der **Kräuterteestube** werden Sie ein saisonales Menü, Köstlichkeiten von regionalen Produzenten und selbstverständlich Kräutertees erfreuen. Im **Laden** berät man Sie kompetent bei der Auswahl der Produkte – abgestimmt auf Ihren Hauttyp und Ihre aktuellen Bedürfnisse. Sie können sich auch Ihr eigenes Bade- oder Massageöl oder ein Ölparfüm mischen. Wenn Sie Körper und Geist eine tiefere Entspannung gönnen möchten, vereinbaren Sie einen Termin im **Salon Nobilis Tilia** für eine kosmetische Behandlung oder Massage. Dort werden Sie dem Zauber der aromatherapeutischen Kosmetik vollkommen erliegen.

Und wenn Sie gerne einen Blick „hinter die Kulissen“ werfen, lädt Nobilis Tilia zu **komentierten Führungen durch die Produktion** ein.



Warum Sie hier Halt machen sollten

Besuchen Sie den Ort, an dem die aromatherapeutische Naturkosmetik von Nobilis Tilia entsteht. Dank der Zertifizierungen **CPK/CPK BIO** können Sie sicher sein, dass jedes Produkt rein natürlich ist und bis ins Detail durchdacht wurde, um nicht nur Ihren Körper, sondern auch Ihren Geist zu pflegen. Entspannen Sie an einem Ort, der Ihnen erlaubt, innezuhalten.

Aktuelle Termine und weitere Informationen finden Sie unter www.nobilis.cz/centrum-aromaterapie

📷 Archiv Nobilis Tilia



DIE WIRKWARENFABRIK SCHINDLER IN KRÁSNÁ LÍPA

© A. Jungmann

Das Wirkhandwerk mit seiner 170-jährigen Tradition und gleichzeitig die einzigartige Architektur erleben.

Sind Sie neugierig? Interessiert es Sie, wie Strickwaren aus Merinowolle und Kaschmir hergestellt werden? Möchten Sie wissen, welche Vorteile gestrickte Kleider haben und warum sie so beliebt sind? Haben Sie schon mal mit eigenen Augen eine Wirkwarenfabrik und Maschinen gesehen, mit denen elegante ELITE-Strümpfe aus einem wie Spinnwebgewebe dünnen Garn gestrickt werden? Lernen Sie die bemerkenswerte Tradition der Textilindustrie in Krásná Lípa kennen, die durch die 1854 gegründete **Wirkwarenfabrik Schindler** repräsentiert wird, die letzte funktionierende industrielle Wirkwarenfabrik in der Tschechischen Republik.

Hier wird das Handwerk seit mehr als 170 Jahren ohne Unterbrechung von Generation zu Generation weitergegeben! Und das in einem architektonisch einzigartigen, von Hans Richter entworfenen Gebäude, das zu den Juwelen der funktionalistischen Architektur in der Tschechischen Republik gehört und sein authentisches Aussehen bis heute bewahrt hat. Die Wirkwarenfabrik Schindler wurde 2025 als Kulturdenkmal der Tschechischen Republik ausgewiesen.

Informationen über die geplanten Veranstaltungen finden Sie bei

- 📍 schindlerovapletarna.cz
- 📌 schindlerovapletarna
- 📍 schindlerovapletarna



Wirkwarenfabrik Schindler



Führungen

Veranstaltungen für Sie:

- Regelmäßige kommentierte Führungen.
- Führungen für organisierte Gruppen auf Anfrage.
- Konzerte und Ausstellungen in den industriellen Räumen der Wirkwarenfabrik.
- **III. Jahrgang des Symposiums** Krásnolipské pletení (Schönlindaer Stricken) vom 18.-19.06.2026 mit Vorträgen und Workshops für Studierende, Fachleute und die breite Öffentlichkeit, die sich für die Geschichte und Gegenwart des Wirkhandwerks und des Bekleidungsdesigns interessieren. Am Programm ist auch ein Abendkonzert in der Wirkwarenfabrik und ein Ausflug in den Nationalpark Böhmisches Schiefergebirge mit einem Führer.



Schindlerova
Stefan Schindler
pletarna
1854



KAMMWEG DURCH DIE BÖHMISCHE SCHWEIZ

1000 Schönheiten auf 100 Kilometern

© Adam Kubiček

Der Kammweg durch die Böhmisches Schiefergebirge entstand dank der Zusammenarbeit der gemeinnützigen Gesellschaft Böhmisches Schiefergebirge, des Klubs tschechischer Touristen und der Region Ústí nad Labem. Im Jahr 2021 wurde eine neue touristische Brücke über die stark befahrene Straße im Schöberbergstättel fertiggestellt, die Fußgängern, Radfahrern und auch Skilangläufern einen sicheren Übergang ermöglicht. Gleichzeitig trug sie dazu bei, die einst berühmte, nach dem Krieg und in den folgenden Jahrzehnten teilweise in Vergessenheit geratene Fernroute Blauer Kammweg wieder zu verbinden – den längsten und ältesten Fernwanderweg dieser Art in der böhmischen Geschichte. In der ersten Hälfte des vergangenen Jahrhunderts war er insgesamt 1.200 Kilometer lang und führte von Aš bis zum Pradě.

Der heutige Kammweg verläuft durch die Landschaft der Böhmisches Schiefergebirge vom Fuß des Erzgebirges bis unter die Lausche, genauer gesagt von Petrovice

oder Tisá bis zum Schöberberg (Stožec), und misst insgesamt 100 Kilometer. Die Route schlängelt sich rund um die beliebtesten touristischen Orte, damit Ihnen nichts Wichtiges entgeht, führt Sie aber zugleich auch auf weniger bekannte Wege und in verborgene Winkel der Region.

Die Strecke ist in sechs Etappen unterteilt – die kürzeste ist 11 km, die längste 23 km lang –, Sie können sie jedoch ganz nach Ihren Bedürfnissen aufteilen. Sie lässt sich entweder als eine große Fernwanderung oder als eine Reihe kürzerer Ausflüge planen.

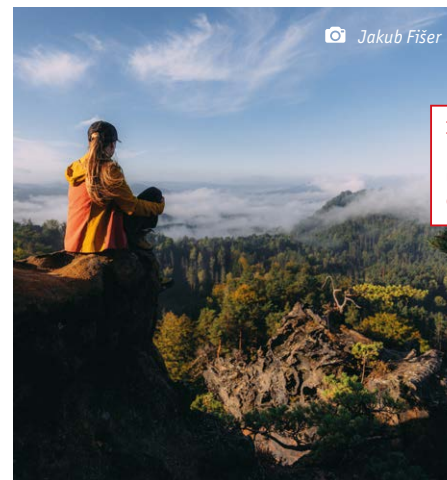
Es liegt ganz bei Ihnen, wie Sie den Kammweg genießen und zu welcher Jahreszeit Sie sich auf den Weg machen – weit und breit gibt es nur wenige Orte, an denen man 1000 Schönheiten auf 100 Kilometern entdecken kann. Kein Wunder also, dass der Kammweg durch die Böhmisches Schiefergebirge ein europäisches Qualitätszertifikat erhalten hat und zu den schönsten Routen Europas zählt.

Teilen Sie Ihre Erlebnisse unter #jduhrevenovku und werden Sie Teil der Gemeinschaft der Kammwegwanderer.

Infobox:

Für die Planung der Fernwanderung sind die Webseite des Kammwegs und die Broschüre, die Sie in regionalen Informationszentren erhalten oder online herunterladen können, eine gute Hilfe.

© Jakob Fišer



hrevenovka.com



Broschüre



KAMMWEG
Böhmisches Schiefergebirge



RYBNÍŠTĚ

Außergewöhnlich gewöhnlich

Auf dem neuen Dorfplatz mit Kinder- und Fitnessspielplatz sowie einer InLine-Bahn können Besucher ihre Zeit sowohl aktiv als auch entspannt verbringen. Dank der markierten Routen, die durch eine malerische Landschaft führen und zu noch wenig bekannten Ausflügen einladen, kommen sowohl Radfahrer als auch Wanderer auf ihre Kosten. In der Wintersaison werden Langlaufloipen präpariert, sodass Sie sportliche Erlebnisse zu jeder Jahreszeit genießen können.


Das Kulturhaus mit einem multifunktionalen Sportplatz, einem Restaurant und einer Sommerterrasse ist das Zentrum des gesellschaftlichen Lebens, wo verschiedene Veranstaltungen für Einheimische und Besucher stattfinden. Das Sportangeln am Schulteich ist ideal für alle, die Ruhe und Entspannung am Wasser genießen möchten.

In der Gemeinde finden Sie ein vielfältiges Angebot an Unterkünften, das unterschiedlichen Ansprüchen der Gäste gerecht wird. **JV Ranch café & bistro** lädt zu hochwertigem Kaffee und hausgemachten Desserts ein, die Sie in angenehmer Atmosphäre genießen können.

Kommen Sie und entdecken Sie die Schönheit der Gemeinde und genießen Sie alles, was sie zu bieten hat!



www.obecrybniste.cz

 Archiv Rybníště



NA STODOLCI

Mit eigenen Augen gesehen

 Archiv Na Stodolci

Kein Text und keine Fotos können die Atmosphäre der Pension **Na Stodolci** in Dolní Chříbská so genau beschreiben, wie wenn Sie es persönlich erleben.

Als Erstes sollten Sie den Hügel oberhalb des Gehöfts erklimmen - ein Horizont aus runden Hügeln, eine Landschaft mit verstreutem Grün, durchzogen von einem Netz von Waldwegen, die zu dramatischen Felsstädten führen. Hier werden Sie den Luxus von heute entdecken: Ruhe, Zeit und Sicherheit. Die Stille wird nur durch das Wiehern der Pferde und das Blöken der Ziegen unterbrochen. Sie sind hier auf dem Lande und die Zeit vergeht langsam.

In der alten Scheune, „**Kafé Tjatr**“, die nach sonnengetrocknetem Holz riecht, genießen Sie frischen Kaffee, hausgemachtes Eis und selbstgebackenen Kuchen. Und im Restaurant Na Stodolci, einem traditionellen Umgebendehaus, gibt es herzhaftes Gerichte und Bier aus der nahe gelegenen Brauerei, das nur für das Restaurant

gebraut wird. **Na Stodolci** ist ein echtes Landgasthaus mit freundlichem Service und guten Preisen, ohne theatralische Kulissen, die Touristen anlocken wollen. Allerdings waren die Eltern der Besitzer Schauspieler, und deshalb gibt es hier im Sommer ein Kino und ein Theater.

Wenn Sie von langen Wanderungen zurückkommen und sich in der Sauna und den gemütlichen Betten entspannen, werden Sie sich sagen: „Das ist ja wie in einem Film“. Und, Sie haben Recht, denn in dieser Gegend wurden viele Filme gedreht. Und wissen Sie warum? Weil Sie nirgendwo sonst in der Tschechischen Republik eine ähnliche Landschaft finden werden, in der die wilde Natur des Nationalparks und die menschliche Kultur harmonisch miteinander verbunden sind. Sie müssen es mit eigenen Augen gesehen haben.

 nastodolci.cz
 [nastodolci](https://www.facebook.com/nastodolci)
 [nastodolci](https://www.instagram.com/nastodolci)

DITTERSBACHER GEBIET



Die Felsen von Jetřichovice (Dittersbacher Felsen) zählen zu den größten Juwelen Nordböhmens und gerade hier entstand die Bezeichnung **Böhmische Schweiz** im engeren Sinne. Mitte des 19. Jahrhunderts ließ Fürst Kinský die nach Mitgliedern seiner Familie benannten Aussichtspunkte Marienfelsen, Wilhelminenwand und Rudolfstein erschließen.

Weitere markierte Wege führen in den romantischen Paulinengrund oder auf den Felsenpfad am Berg Koliště und kopieren den Kammweg durch die Böhmische Schweiz. Ein gemütlicher Spaziergang zur Grundmühle, bekannt aus dem Märchenfilm „Die stolze Prinzessin“, eignet sich auch für Familien mit Kinderwagen.

Die meisten Routen in der Dittersbacher Gebiet sind eher anspruchsvoll, jedoch hervorragend markiert. Belohnt werden Sie mit atemberaubenden Ausblicken von den Felsen – auf den vulkanischen Rosenberg ebenso wie auf die Welt der Tafelberge der Sächsischen Schweiz.

TIPP:
Begeben Sie sich mit der mobilen App „Entdecke die Böhmische Schweiz“ auf ein Wolfsabenteuer!

Der Begleiter Lupínek führt Sie in der Region Jetřichovice durch das **Leben des Adels** und seine Geschichten. Sie können zwischen zwei Routen wählen – einer kürzeren, drei Kilometer langen Strecke, ideal für kleinere Kinder, und einer längeren, acht Kilometer langen Tour für geübtere Wanderer, die zu den berühmten Aussichtspunkten von Jetřichovice führt.

Unterwegs erwarten Sie zahlreiche unterhaltsame Aufgaben und Zauber der erweiterten Realität. Für gemeinerte Herausforderungen sammeln Sie Belohnungen und die echte können Sie nach erfolgreichem Abschluss der Route im Haus der Böhmischen Schweiz in Krásná Lípa abholen.



Adam Kubiček



JETŘIHOVICE Zu atemberaubenden Ausblicken

Im schönsten Teil der Böhmischen Schweiz liegt **Jetřichovice**, einer der meistbesuchten Orte der Region und die Wiege des Aussichtstourismus. Die Geschichte der Aussichtsrouten begann hier mit der Adelsfamilie Kinsky, die die berühmten Jetřichovicer Aussichtspunkte sowie die Wege zu ihnen anlegen ließ. Diese Orte lassen sich auf einem etwa 7 km langen Rundweg erkunden. Den Blick auf die umliegende Landschaft kann man vom hölzernen Altan auf dem Gipfel des **Marienfelsens**, von der **Wilhelminenwand** oder – für geübte Wanderer – vom legendären Altan auf dem Gipfel des **Rudolfsteins** genießen.

Es wäre jedoch schade, in Jetřichovice nur die genannten Aussichtspunkte zu besuchen. Man kann auch zu der etwa einen Kilometer entfernten Felsenburg **Falkenstein** aufbrechen, die zur Gründung der Gemeinde beitrug. Die Burg schützte ursprünglich den Handelsweg „Böhmische Straße“, der Böhmen mit Sachsen und der Lausitz verband. Heute dient sie ausschließlich Erholungszwecken und ist für Familien mit Kindern sowie für weniger wagemutige Wanderer sehr gut geeignet.

In Jetřichovice findet man alte Holzhäuser, die sich unter Sandsteinfelsen oder an sonnigen Hängen mit herrlichen Ausblicken auf Schluchten und bewaldete Hügel verbergen. Über der Landschaft erhebt sich der Kegel des **Rosenbergs**, ein Symbol Nordböhmens. Alte Pfade führen durch dunkle Schluchten und bringen einen über Treppen zurück zu Gehöften und Dorfkirchen, die die einzigartige Atmosphäre des Ortes prägen.



Es gibt hier tatsächlich sehr viel zu entdecken – bei Weitem haben wir nicht alles aufgezählt. Bei einem Besuch in Jetřichovice empfehlen wir einen Halt in der örtlichen Tourist-Information im der Dorfmitte, die als natürlicher Ausgangspunkt für Ausflüge dient. Man berät Sie gern und hilft bei der Auswahl der passenden Route. Hilfreich sind auch die neuen **touristischen Infopaneele** mit Touchscreen – eines befindet sich im Ortszentrum bei der Gaststätte Praha, ein weiteres auf dem Parkplatz in Vysoká Lípa. Die Paneele bieten Ausflugstipps sowie Informationen zu Dienstleistungen, etwa zu Restaurants oder Unterkünften.

Tipps zum Schluss: Nach einer ganztägigen Wanderung ist in den Sommermonaten eine Erfrischung im hiesigen, naturnahen Freibad genau das Richtige. Zur Verfügung stehen ein Kinder- und ein Volleyballspielplatz, ein Restaurant mit Sommerterrasse sowie Übernachtungsmöglichkeiten.

www.obec-jetrichovice.cz

Adam Kubiček

BELLEVUE IN JETŘICHOVICE

Hotel und Restaurant umgeben von Sandsteinfelsen

Planen Sie, die Naturschönheiten von Jetřichovice zu entdecken? Zahlreiche malerische Winkel und beeindruckende Felsformationen erwarten Sie hier – so viele, dass ein Tag kaum ausreicht, um alles zu erkunden. Übernachten Sie im **Hotel Bellevue**, von wo aus die berühmten Aussichtspunkte von Jetřichovice und viele weitere atemberaubende Orte bequem erreichbar sind. Spaziergänge auf Felsenpfaden, Aussichtspunkte und ruhige Wälder bieten unvergessliche Erlebnisse für kleine wie große Besucher.

Das Hotel bietet komfortable und preisgünstige Zimmer, in denen Sie sich nach einem erlebnisreichen Ausflugstag erholen können. Die böhmische Küche verwöhnt Sie vom Frühstück bis zum Abendessen. Für die Freizeit stehen hier **viele Angebote** zur Verfügung – in der Sommersaison ein 25 m langer Außenpool für Schwimmer und Wasserspaß für Kinder, ein Spielplatz zum Austoben, eine Terrasse mit Büffet, eine Sauna zur Entspannung für Erwachsene sowie eine Kegelbahn für Spaß mit der ganzen Familie.

Darüber hinaus stehen weitere Hotelräume zur Verfügung, ein Salon und ein Spielzimmer, die sich ideal für Jubiläumstreffen, Seminare, Schulungen, Konferenzen oder Familienfeiern eignen.

Das Hotel Bellevue ist der ideale Ort für einen Familienaufenthalt ebenso wie für einen aktiven Urlaub. Dank der Lage inmitten von Sandsteinfelsen haben Sie malerische Aussichtspunkte, Wander- und Radwege sowie Ruhe und den Komfort des Hotels buchstäblich in greifbarer Nähe.



www.bellevuejetrichovice.cz

 *Pavlına Vansteenkiste*

RESTAURANT UND HOTEL KORTUS

Mitten im Herzen
der Böhmisches Schweiz

Wenn eine Reise in die Böhmisches Schweiz einen guten Ausgangspunkt haben soll, dann ist es Vysoká Lípa. Und wenn es einen Ort geben soll, an dem man morgens in die Landschaft aufbricht und abends an den Tisch zurückkehrt, dann ist es das **Restaurant und Hotel Kortus**.



Kortus ist kein Resort und keine überfüllte Pension. Es ist ein Haus, das zur Landschaft gehört. Morgens treten Sie direkt vor die Tür und stehen auf dem Wanderweg, am Nachmittag kehren Sie von den Aussichtspunkten bei Jetřichovice oder aus den Schluchten der Kamnitz zurück, und am Abend erwartet Sie ein Essen, auf das Sie sich den ganzen Tag gefreut haben.

In der Küche wird traditionelle Gastronomie zeitgemäß interpretiert – ohne überflüssige Effekte, aber mit Geschmack, der begründet ist. Und vor allem: Sie müssen nirgendwo mehr hinfahren. Landschaft und Abendessen gibt es hier an einem Ort.

Kortus ist einfach der ideale Ausgangspunkt, wenn Sie das Schönste der Böhmisches Schweiz erleben möchten – ohne Menschenmengen und ohne Stress. Tür auf, losgehen – und abends dorthin zurückkehren, wo es angenehm ist.



www.hotelkortus.de

 *Archiv Hotel Kortus*



RESORT VYSOKÁ LÍPA

Ein Ort, an dem sich Tradition
und moderner Komfort vereinen



Im malerischen Dorf **Vysoká Lípa**, im Herzen des Nationalparks Böhmisches Schweiz, befindet sich das **Resort Vysoká Lípa** – ein Ort, an dem Natur, Komfort, exzellente Kulinarik und tiefe Erholung harmonisch zusammenfinden. Gäste finden hier alles, was sie für einen perfekten Aufenthalt benötigen, an einem Ort – ganz gleich, ob sie aktive Erlebnisse, entschlernigte Ruhe oder eine gelungene Kombination aus beidem suchen.

Das Resort besteht aus drei einzigartigen Gebäuden, aus denen wirklich jeder wählen kann. Liebhaber traditioneller, für diese Region typischer Architektur wird das über 200 Jahre alte **Blockhaus** begeistern, das sich sein authentisches Charisma bewahrt hat. Es bietet eine ruhige Rückzugsmöglichkeit für alle, die für eine Weile entschlernigen möchten, und ist ideal für größere Familien oder Gruppen von Freunden.

Eine modernere Form der Unterkunft bietet die **Scheune** – ein Ensemble aus separaten, vollständig ausgestatteten Apartments. Gäste schätzen hier vor allem die Privatsphäre sowie den großzügigen Gemeinschaftsraum im Erdgeschoss, der sich perfekt für Treffen, Feiern oder private Veranstaltungen eignet. Auf Wunsch organisiert das Resort zudem Catering oder Buffets aus der eigenen Hotelküche.

Beiden Unterkünften steht ein Garten mit saisonalem Außenpool mit Salzwasser zur Verfügung. Wer sich eine vollkommene Regeneration gönnen möchte, findet diese in der privaten Sauna im angrenzenden Hotel-Wellnessbereich.

Das symbolische Herz des gesamten Areals bildet das neue **Hotel**, das im Sommer 2025 eröffnet wurde. Gäste erwarten hier luxuriös ausgestattete Zimmer, ein Wellnessbereich mit Innenpool und Sauna sowie ein Restaurant mit Sonnenterrasse, von der sich ein atemberaubender Blick auf die umliegende Landschaft eröffnet – inklusive des berühmten Marienfelsens, eines der ikonischen Aussichtspunkte der Jetřichovice-Gegend.

Das **Hotelrestaurant** ist von März bis Dezember täglich geöffnet und heißt nicht nur Hotelgäste, sondern auch alle Besucher der Region herzlich willkommen. Moderne Gastronomie, sorgfältig ausgewählte Zutaten und Panoramablicke aus dem verglasten Interieur oder von der Sommerterrasse machen jedes Essen zu einem Fest.

Das Resort Vysoká Lípa stellt in der Böhmisches Schweiz ein völlig einzigartiges Konzept dar, bei dem sich jeder Aufenthalt in ein unvergessliches Erlebnis verwandelt.

www.resortvysokalipa.cz

 Archiv Resort Vysoká Lípa

HŘENSKO UND UMGEBUNG




Im mächtigen Canyon der Elbe, am tiefsten Punkt der Tschechischen Republik, liegt Hřensko – eine Gemeinde mit Kurortcharakter und Eingangstor zu den eindrucksvollsten Partien des Nationalparks Böhmisches Schweiz. Von hier führen Aufstiegswege zum monumentalen Prebischtor, in die Wilde Klamm sowie – nach vorherigem Ticketkauf – in die nach dem Brand wieder zugänglich gemachte Edmunds-Klamm.

Heute ist Hřensko wieder ein gemütlicher und einladender Ort, der weit mehr bietet als nur die Klammern und das Prebischtor, auch wenn diese die Hauptanziehungspunkte sind. Ostermärkte und Adventsmärkte, Konzerte in der sensibel restaurierten Kirche sowie das Informationszentrum mit regionalen Souvenirs oder frischem Gebäck laden zum Verweilen ein. Ein Spaziergang am Elbkai entlang führt die Besucher zur Fähre nach Schönö oder auf den Elberadweg, auf dem man nach Dětín oder Bad Schandau radeln kann.

Die Elbfähre verbindet Hřensko mit der sächsischen Seite. Dort können Sie die Tafelberge Kaiserkrone und Zirkelstein mit Rundblicken über die Böhmisches Schweiz und die Sächsische Schweiz erklimmen. Gerade der Kontrast zwischen dem tief eingeschnittenen Elbcanyon, den Sandsteinfelsen und der lebendigen, zugleich überschaubaren Gemeinde macht Hřensko nicht nur in der Hauptsaison, sondern auch in ruhigeren Zeiten des Jahres zu einem attraktiven Reiseziel.

Eine schöne Wanderung beginnt direkt an der Uferpromenade von Hřensko. Den Kammweg entlang steigen Sie zur Aussicht Elisalex auf, die einen überraschenden Blick auf den Ort, den Lauf der Elbe und die Schrammsteine bietet. Die Route führt weiter zum nahegelegenen Aussichtsturm in Janov, von dem sich ein Panoramablick über die gesamte Sächsisch-Böhmisches Schweiz eröffnet.

 Adam Kubiček

HŘENSKO

Das Tor zu den Ikonen der Sächsisch-Böhmischen Schweiz

Hřensko, das Eingangstor zum Nationalpark Böhmisches Schweiz, zählt zu den meistbesuchten Orten der Region. Es bietet eine einzigartige Kombination aus ikonischen Naturdenkmälern, hochwertiger touristischer Infrastruktur und einem vielfältigen Kulturleben, und zwar das ganze Jahr über.

Das Wahrzeichen der gesamten Destination und Ziel von Besuchern aus aller Welt ist die größte natürliche Felsenbrücke Europas – das **Prebischtor**. Eintrittskarten können vor Ort oder **online** (www.pbrana.cz/vstupenky) erworben werden, wodurch sich insbesondere in den Sommermonaten Warteschlangen und größere Besucherströme vermeiden lassen.



Ein weiteres Highlight und besonderes Erlebnis sind in der Tourismussaison die **Klammern der Kamnitz**. Die **Wilde Klamm** ist uneingeschränkt in Betrieb, beim Fährmann kann bar oder mit Karte bezahlt werden. Die **Edmundsklamm** ist nur eingeschränkt zugänglich – der Eintritt ist ausschließlich mit Führung möglich und Tickets sind im Informationszentrum in Hřensko oder neu auch online erhältlich. Die Kahnfahrt mit dem Fährmann samt Erläuterungen gehört zu den unvergesslichen Erlebnissen der gesamten Region. Aktuelle Informationen zum Betrieb der Klammern finden Sie auf der offiziellen Website der Gemeinde (www.hrensko.cz).

Als Service für Besucher dient das **ganzjährig geöffnete Informationszentrum in Hřensko**. Neben wertvollen Auskünften und Ausflugstipps bietet es regionale Produkte, ausgewählte Apothekenartikel sowie weitere Dienstleistungen an. Zum Informationszentrum gehören auch ein Lebensmittelgeschäft und die benachbarte Post. Ein **neues Informationszentrum** befindet sich zudem direkt an der Fähre; dort stehen **öffentliche Toiletten** sowie eine **Gepäck- und Fahrradaufbewahrung** zur Verfügung. Gerade die neue Fahrradaufbewahrung ist ein willkommener Service für Radfahrer, die Hřensko durchqueren und die bekanntesten Sehenswürdigkeiten zu Fuß erkunden möchten. Den Besuchskomfort erhöht außerdem die Möglichkeit, Parkgebühren auf den zentralen Parkplätzen der Gemeinde mit Karte zu bezahlen.



Hřensko ist jedoch nicht nur Natur. Das ganze Jahr über finden hier **kulturelle und gesellschaftliche Veranstaltungen** statt, die den Ort beleben und Besucher aller Generationen anziehen. Von Mai bis Oktober werden neu **Sommerkonzerte unter freiem Himmel** vor der Kirche des Hl. Johannes von Nepomuk veranstaltet. Zu den bedeutendsten Ereignissen zählen auch **Ostern** und die **Adventszeit** mit thematischen Märkten, regionalen Produkten und einem abwechslungsreichen Begleitprogramm. Kinder freuen sich auf den Osterhasen oder den weihnachtlichen Grinch, das „Grüne Männlein“. Zudem können Besucher mit einer Oster- oder Weihnachtsbahn fahren.

Während der Oster- und Weihnachtsveranstaltungen kooperiert die Gemeinde Hřensko mit der Elbeschiffahrt der Region Ústí, wodurch ein Dampfschiff von Ústí nad Labem nach Hřensko verkehrt. Schon die Fahrt mit dem Dampfer ist ein unvergessliches Erlebnis.

Das Jahresprogramm wird zudem durch **Jahrmärkte** und **Flohmärkte** ergänzt.

Aktuelle Informationen finden Sie auf

- 🌐 hrensko.cz
- 📍 [Obechrensko](#)
- 📱 [hrensko_official](#)

Hřensko ist ein Ort, an dem einzigartige Natur, ikonische Sehenswürdigkeiten, moderne Dienstleistungen und lebendige Kultur zusammenkommen. Ob Sie das Prebischtor besuchen, die Klammern erkunden oder die besondere Atmosphäre des kulturellen Lebens genießen – Hřensko bietet Erlebnisse, die in Erinnerung bleiben.

www.hrensko.cz

📷 STOCK ADOBE

RESORT MEZNÁ

Der Ort, an dem Ihre Geschichte in der Böhmisches Schweiz beginnt



Willkommen im Herzen des Nationalparks Böhmisches Schweiz.

Das **Resort Mezná** befindet sich in einzigartiger Lage direkt am Eingang zur Wilden Klamm und zur Edmundsklamm sowie nur wenige Schritte vom Prebischtor entfernt. Dank dieser Lage ist es der ideale Ausgangspunkt nicht nur für Ausflüge in die Böhmisches Schweiz, sondern auch in die nahegelegene Sächsische Schweiz.

Das Resort bietet ganzjährig Unterkunft in verschiedenen Zimmer- und Apartmengkategorien in drei Gebäuden. Ebenfalls ganzjährig geöffnet ist das **hauseigene Restaurant**, das traditionelle böhmische Küche sowie regionale Spezialitäten serviert. Ein Außenspielplatz für Kinder steht ebenfalls zur Verfügung.

Ein besonderer Vorteil ist der **private Wellnessbereich**, ideal für Paare und für alle, die sich nach einem Tag in der Natur entspannen möchten. Für Gäste, die maximale Privatsphäre suchen, steht zudem ein separates Haus mit eigener Sauna und Terrasse für bis zu neun Personen bereit.

www.resort-mezna.cz

📷 Archiv Resort Mezná



VERLASS DICH AUF UNS

WIR KENNEN UNS AUS



OUTDOOR OUTLET HŘENSKO

Linie T9

Liberec - Mikulášovice

28.3.2026 - 1.11.2026

Fahren Sie mit der saisonalen Wochenendlinie und entdecken Sie die Schönheit der Böhmisches Schweiz und ihrer Umgebung

Fahrpläne und Ausflugstipps finden Sie auf unserer Website



www.trilex-online.cz



GEMEINDE RŮŽOVÁ

In Růžová brauchen
Sie keine rosarote Brille...

In der Region Děčín ist das Dorf Růžová (Rosendorf) für seine wunderschöne Umgebung, die Nähe zu bekannten und weniger bekannten Ausflugszielen in der Böhmischem Schweiz, sowie das lebendige Miteinander seiner Bewohner bekannt. Sie organisieren regelmäßig gelungene Veranstaltungen für Nachbarn und Besucher. Wann immer Sie Růžová besuchen, können Sie Teil eines dieser Events werden. Das Jahr im Dorf beginnt mit dem Neujahrsaufstieg auf den Rosenberg oder den beliebten **Aussichtsturm Růženka**. In Růžová wird die Tradition der Heiligen Drei Könige gepflegt. Die Dorfbewohner spenden gerne und reichlich. Danach folgt der Fasching: In einem farbenfrohen Umzug treffen sich die Nachbarn in traditionellen Masken und beenden die fröhliche Zeit. Am Ostermontag ziehen viele Jungen und Männer mit Osterruten von Haus zu Haus. Weitere Veranstaltungen folgen im schnellen Wechsel: Maibaumaufstellen, Walpurgisnacht, Nacht der Kirchen mit Besichtigung der Dorfkirche St. Peter und Paul, das Wochenende der offenen Gärten im Garten Arosa, Kunstausstellungen „Růžová – Türen der Kunst weit geöffnet“, Rockfest, Arosatour, Workshops in der Seifenmanufaktur Rubens, Jahrmarkt und vieles mehr. In dem Dorf Růžová wird Ihnen garantiert nicht langweilig.

Viele Veranstaltungen finden im Dorfzentrum statt, wo Sie einen neuen, schönen Spielplatz, ein Multifunktions-Sportfeld, einen Boule-Platz und die angenehme Imbissstation „Osvěžovna“ finden. Weitere Einkahrmöglichkeiten für Einheimische und Touristen liegen in unmittelbarer Nähe: Restaurant U Kostela, Hospůdka 21, Beach-Bar oder das Café



„Kafíčko v lese“, ideal für eine Pause auf dem Weg zu den Bootstouren in den Klammern des Flusses Kamnitz oder zum Prebischtor.

Kommen Sie nach Růžová zu Fuß vom „Kammweg“ oder mit dem Fahrrad auf der Route 3076 und weiteren Radwegen, die das Dorf mit allen umliegenden Dörfern verbinden. Wanderer und Radfahrer kommen in Růžová voll auf ihre Kosten. Im Dorf und in der Umgebung finden Sie gut ausgeschilderte Lehrpfade, die Sie zu den schönsten Orten der Böhmischem Schweiz führen.

Wenn Sie mit dem Auto anreisen, nutzen Sie den neuen Parkplatz unterhalb des Aussichtsturms Růženka. Von hier aus starten alle Wanderungen auf den Rosenberg oder zur Grundmühle. Ein weiterer großer Parkplatz befindet sich beim Badebiotop Růžová – Nový Svět.

An einem Tag können Sie all diese schönen Orte nicht besuchen. In Růžová finden Sie Unterkünfte in charmanten Pensionen und stilvollen Ferienhäusern sowie freundliche Menschen, die Ihnen gerne Auskunft geben und für Ihr Wohlbefinden sorgen. Es ist kein Zufall, dass Růžová regelmäßig Auszeichnungen für den schönsten Aussichtsturm, das „**Dorf des Jahres**“ und andere Preise erhält.

www.obec-ruzova.cz

Archiv Růžová

Nach einem Ausflug können Sie die Annehmlichkeiten der Pension Arosa und des Ferienhauses Arosa genießen.

www.arosa.cz



Besuchen Sie auch den **Garten Arosa**. Der Kräuter- und Entspannungsgarten mit einem Teich bietet den BesucherInnen Ruhe und Inspiration. Hier finden Sie ein schönes Ambiente für Touristen und Radfahrer sowie einen Infostand zur Selbstbedienung.



Archiv Penzion Arosa
www.arosazahrada.cz



REGION DĚČÍN

Děčín ist das Tor zum Sandsteincanyon der Elbe, wo der Fluss das breite und tiefe Tal zwischen den vulkanischen Kegeln des Böhmisches Mittelgebirges verlässt. Die Schäferwand und der gegenüberliegende Felsen mit dem Schloss Děčín bilden markante Naturdominanten im Herzen der Stadt und ragen wie die sagenhaften Skylla und Charybdis hoch über der Elbe auf.

Von beiden Felsen eröffnen sich beeindruckende Ausblicke auf die Stadt und die umliegende Landschaft. Děčín ist eine Stadt zwischen Hügeln, die

fast bis an den Fluss hinabreichen und dem urbanen Raum allgegenwärtiges Grün verleihen. Von zahlreichen Restaurants und Cafés erreichen Sie in kurzer Zeit das Schloss, die Schäferwand oder den Quaderberg – die Wege steigen in angenehmen Serpentinaugen zu Aussichtspunkten hinauf, ähnlich wie in Karlsbad oder Marienbad.

Zugleich verläuft durch die Stadt die Fernwanderroute Kammweg. Děčín ist damit die am niedrigsten gelegene Stadt Böhmens, die dennoch einen ausgeprägt bergigen Charakter aufweist.



SCHLOSS DĚČÍN

NEU RENOVIERTE INNENRÄUME
WUNDERSCHÖN BLÜHENDE GÄRTEN
EINE EINZIGARTIGE UHRENGALERIE
IM DACHGESCHOSS
EIN ELEGANTES SCHLOSSAPARTMENT SOWIE
EIN HERVORRAGENDES RESTAURANT UND CAFÉ

www.zamekdecin.cz



RESTAURANT NEBÍČKO

Über Děčín mit
atemberaubender Aussicht

Fast wie im Himmel, auf dem Gipfel der Schäferwand, mit einem beeindruckenden Blick auf Děčín und den Elbekanyon, befindet sich das **Restaurant Nebíčko**.

Es ist der ideale Ort für Mittag- und Abendessen, Kaffee sowie für ein abendliches Beisammensein bei einem Glas guten Weins oder einem Drink. Die stilvollen Innenräume des Restaurants, der Turm und die Panoramaterrasse schaffen eine einzigartige Atmosphäre für romantische Momente, Treffen mit Freunden und der Familie sowie für besondere Anlässe wie Hochzeitsfeiern. Frischvermählte und verliebte Paare schätzen das exklusive Apartment für einen romantischen Aufenthalt.

Zum Areal gehört außerdem eine saisonale Lounge, die zum Entspannen einlädt.

Nebíčko vereint außergewöhnliche Kulisse, erstklassige Gastronomie und unvergessliche Erlebnisse.

www.nebickodecin.cz

Archiv Nebíčko Děčín



DĚČÍN IN BEWEGUNG

Radfahrer willkommen

Die Stadt Děčín und ihre Umgebung bieten zahlreiche Schönheiten, die sich auf unterschiedlichste Art und Weise entdecken lassen – zu Fuß, mit dem Boot oder mit dem Fahrrad. Gerade das Radfahren gehört zu den beliebtesten Möglichkeiten, diese Region zu erleben. Kein Wunder, denn hier treffen gleich drei Fernradwege aufeinander: der Elberadweg, der Ploučnice-Radweg und die Erzgebirgsmagistrale. Kommen Sie und entdecken Sie diese Routen mit uns.

Auf Radfahrer sind wir in Děčín bestens vorbereitet und bemühen uns, ihnen die Fahrt auf den genannten – und vielen weiteren – Routen so angenehm wie möglich zu gestalten. Beide Touristeninformationszentren tragen **das offizielle Zertifikat „Radfahrer willkommen“** und bieten eine Vielzahl entsprechender Serviceleistungen: sichere Fahrradaufbewahrung in speziellen Fahrradboxen, grundlegendes Reparaturwerkzeug, Lademöglichkeiten für E-Bikes, zahlreiche Radkarten und Broschüren sowie weitere Vorteile.

Neben diesen Anlaufstellen investiert die Stadt auch in eine komfortable Infrastruktur entlang der umliegenden Radwege. In der zweiten Hälfte des Jahres 2025 wurden am Elberadweg mehrere neue Rastplätze, Sitzbänke und Fahrradständer errichtet. **Einer besonderen Beliebtheit erfreuen**

sich jedoch unsere „zauberhaften Plumpsklos“ – fünf hölzerne, ökologische Toiletten entlang der Radwege. Vier davon befinden sich am Elberadweg – drei in Richtung Deutschland und eine Richtung Ústí nad Labem –, eine weitere am Ploučnice-Radweg.

Eine weitere Neuheit ist die **neue Brücke für Fußgänger und Radfahrer über die Elbe**, die im Frühjahr 2026 eröffnet wird und eine sichere sowie komfortable Verbindung zwischen beiden Stadtufern schafft. Es handelt sich um eines der bedeutendsten Verkehrsbauwerke der letzten Jahre in Děčín. Die Brücke entsteht parallel zur Eisenbahnbrücke über die Flüsse Elbe und Ploučnice und verbessert die Bedingungen für den Fuß- und Radverkehr erheblich.



Ausflug auf dem Ploučnice-Radweg

Ende 2025 wurde die neue Verbindung zwischen dem Elberadweg und dem Ploučnice-Radweg eröffnet. Sie befindet sich zwischen den Straßen Ploučnická und Oblouková entlang des Flusses Ploučnice. Diese Verknüpfung zweier bedeutender Radwege bringt Radfahrern mehr Komfort. Unternehmen Sie einen Ausflug hier entlang.

Die Radtour von Děčín flussaufwärts entlang der Ploučnice bietet eine gelungene Kombination aus entspannter Fahrt, reizvoller Natur und interessanten Zwischenstopps. Die Strecke ist etwa 45 Kilometer lang und auch für mittelmäßig geübte Radfahrer gut zu bewältigen. Starten Sie am Informationszentrum unterhalb der Bibliothek auf dem Elberadweg und wechseln Sie hinter der Altstadtbrücke auf die Radroute Nr. 15 – den Ploučnice-Radweg, der Sie am Winterstadion vorbei in das ruhige Flusstal führt.



Weitere Ausflugstipps sowie Informationen zu Unterkünften und Gastronomie finden Sie unter www.idecin.cz



Archiv Děčín



Ein erster angenehmer Halt ist der Ort Březiny mit dem Kafárium der Rösterei Caffè08. Von hier verläuft die offizielle Route entlang einer stärker befahrenen Straße; alternativ kann ein inoffizieller Naturweg direkt am Fluss gewählt werden. Ab dem Ort Soutěský führt die Route Nr. 15 durch eine malerische Landschaft über Malá Veleň nach Benešov nad Ploučnicí. Dort lohnt sich der Besuch des weitläufigen Schlossareals – ein einzigartiges Beispiel für die Architektur der sogenannten sächsischen Renaissance aus der Übergangszeit zwischen der Vladislav-Gotik und der Renaissance.

Weiter geht es über Františkov nad Ploučnicí und Starý Šachov nach Dolní Police. Hier biegen Sie auf die Radroute Nr. 3098 ab, die Sie nach Horní Police zur barocken Wallfahrtskirche Mariä Heimsuchung führt – einem der bedeutendsten Pilgerorte der Region.

Zurück nach Děčín gelangen Sie entweder auf derselben Strecke oder bequem mit dem Zug. Die Tour lässt sich zudem verlängern, indem Sie auf der Radroute Nr. 15 weiter über Žandov und Volfartice bis zum Varhany-Radweg und weiter nach Česká Lípa fahren.

HOPSÁRIUM DĚČÍN

Unterhaltung für die ganze Familie



Suchen Sie nach einem Ort, an dem sich Kinder austoben können und die Eltern in Ruhe einen Kaffee genießen? Dann besuchen Sie die Spielhalle im Centrum Pivovar Děčín! Das Hopsárium Děčín ist nicht nur eine gewöhnliche Spielhalle – es ist ein Erlebniszentrum für die ganze Familie, in dem Langeweile keinen Platz hat.

Was bietet das Hopsárium Děčín?

Einzigartige Attraktionen: Als einziges Zentrum in der Region verfügt es über einen Indoor-Verkehrsübungsplatz mit vielen verschiedenen Buggys und Laufgeräten. Das dominierende Element des Areals ist ein einzigartiger Kletterturm mit Rutschen, der zu den besten in Nordböhmen zählt, inklusive Hüpfburg.

Interaktive Game-Zone: Hier verbinden sich Bewegung und moderne Technologie. Besucher werden aktiv ins Geschehen einbezogen und können ihre Reaktionsfähigkeit unter Beweis stellen.

Feiern ohne Sorgen: Hier werden unvergessliche Geburtstagsfeiern komplett organisiert – von der Dekoration über das Catering bis hin zu jeder Menge Unterhaltung.

Programme für Schulen, Kindergärten und Gruppen: Ermäßigte Eintrittspreise, sichere Räumlichkeiten für Gruppenfahrten das ganze Jahr über sowie fachliche Anleitung im Rahmen der Verkehrserziehung.

Ferien camps: Während der Ferien werden Kinder bei beliebten thematischen Camps voller Spiele, Ausflüge und neuer Freundschaften betreut.

Ob es draußen regnet oder Sie einfach nach einer aktiven Freizeitbeschäftigung suchen – im Hopsárium Děčín ist man auf jeden Ihren Besuch bestens vorbereitet. Kommen Sie vorbei und genießen Sie einen Tag voller Bewegung, Spaß und Freude!



www.hopsarium.cz/decin

Öffnungszeiten:

MO – SO / 10:00 – 19:00 Uhr

Tel.: +420 735 036 000

E-Mail: decin@hopsarium.cz

📷 Archiv Hopsárium Děčín



BRAUEREI & RESTAURANT KAPITÁN

Ein Hafen voller köstlicher Genüsse
im Herzen von Děčín

Suchen Sie einen Ort, an dem Sie sich nach dem Erkunden der Felsen der Böhmischeschweiz bei erstklassiger Gastronomie und Bier, das direkt vor Ihren Augen gebraut wird, entspannen können? Kehren Sie in dem Betrieb **Brauerei & Restaurant Kapitán** ein, wo sich seit 1707 Tradition und moderner Stil begegnen.

Erlebnisgastronomie ohne Kompromisse

Kapitán ist weit mehr als ein gewöhnliches Restaurant. Das historische Interieur mit industriellen Elementen bietet den Rahmen für eine moderne tschechische Küche, die Wert auf Frische und die Verbindung mit der Bierkultur legt. Ob ein schnelles Mittagessen oder ein Degustationsabend – hier erleben Sie eine echte gastronomische Renaissance Nordböhmens.

Bier mit Herkunft und Charakter

Das Herz des Hauses ist die handwerkliche Brauerei. Die Braumeister brauen hier ein vielfältiges Portfolio an Bieren sowie eine eigene Limonade. Direkt aus dem Restaurant können Sie die Edelstahl tanks und offenen Gärbottiche beobachten, oder Sie nehmen an einer kommentierten Führung teil. Möchten Sie ein Stück der Atmosphäre mit auf Ihren Ausflug nehmen? Nutzen Sie das Angebot Bier zum Mitnehmen (Take-away).

Idealer Ausgangspunkt für Ihr Abenteuer

Die Brauerei und das Restaurant befinden sich im denkmalgeschützten Einkaufszentrum Pivovar mit ausreichend Parkplätzen und rund 50 Geschäften. Damit ist es ein idealer Ausgangspunkt für Ihre Ausflüge. Zudem stehen einzigartige historische Säle mit einer Kapazität von bis zu 350 Personen für Konferenzen, Bälle oder Firmenevents zur Verfügung. Lassen Sie sich mit ehrlicher Gastfreundschaft verwöhnen.

Gott gebe Glück.

www.pivovarskarestaurace.com

Öffnungszeiten:

SO – DO / 11:00 – 21:00 Uhr

FR – SA / 11:00 – 23:00 Uhr

Tel.: +420 77 577 918

Email: info@pivovarskarestaurace.com

📷 Archiv BRAUEREI & RESTAURANT KAPITÁN





AQUAPARK DĚČÍN & AQUAHOTEL

Wasser, Entspannung und Erlebnisse im Herzen der Sächsisch-Böhmischen Schweiz

Planen Sie Ihren Aufenthalt dort, wo Wasser begeistert, die Natur inspiriert und Erholung echten Sinn hat. Stellen Sie sich einen Ort vor, an dem Sie morgens direkt vom Hotelzimmer zu den Pools gehen, den Tag zwischen Wasserattraktionen, Saunen und Natur verbringen und abends in Ruhe und Komfort zurückkehren. **Der Aquapark Děčín und das AquaHotel bilden ein einzigartiges Areal, das Wasserspaß, Entspannung und Aktivurlaub vereint – das ganze Jahr über und bei jedem Wetter.**

Der **Aquapark Děčín** mit Thermalwasser gehört zu den größten und vielseitigsten Freizeit- und Sportarealen in der Tschechischen Republik. Er bietet eine einzigartige Kombination aus modernem Innen-Aquapark und einem weitläufigen Freibad, das direkt am Elberadweg liegt. Während Kinder Rutschen, Wildwasserkanal, Wasserattraktionen und Planschbecken genießen, schätzen Erwachsene die Schwimmbecken, Whirlpools und Ruhebereiche.

Zum Innenbereich gehört außerdem eine Wellnesszone mit Saunen, Massagen und dem Relax Club mit privater Sauna und Whirlpool – ein Ort, an dem die Zeit stillsteht und Körper wie Geist Raum für echte Erholung finden. Der Außenbereich bietet nicht nur mehrere Beckenarten, sondern auch ein ganzjährig geöffnetes Außenschwimmbaden mit Thermalwasser, das im Winter angenehme etwa 27 °C hat. Unter freiem Himmel zu baden, selbst in den kalten Monaten, ist ein unvergessliches Erlebnis.

Teil des Aquaparks ist das **AquaHotel** – die ideale Unterkunft für Familien, Paare und aktive Reisende. Es bietet komfortable Zimmer in ruhiger Atmosphäre, in denen Sie sich nach einem erlebnisreichen Tag wirklich erholen können. Ein großer Vorteil ist

die direkte Verbindung zum Aquapark – ohne Wege, ohne Stress.

Das Areal liegt in unmittelbarer Nähe des historischen Zentrums von Děčín und zugleich in Reichweite des Nationalparks Sächsisch-Böhmische Schweiz. Die Umgebung lädt zu Wanderungen, Radtouren, Kletterausflügen sowie zur Entdeckung der natürlichen und kulturellen Schönheiten der Region ein. Zur Verfügung stehen ein großräumiger Fahrradraum, Sportanlagen (Beachvolleyball- und Streetballplätze), und auch Haustiere sind willkommen.

Der Aquapark Děčín und das AquaHotel sind nicht nur ein Ort zum Übernachten oder Baden. Sie sind ein Ort, an dem Bewegung, Entspannung, Natur und gemeinsame Erlebnisse zusammenkommen. Die ideale Wahl für einen Familienurlaub, einen romantischen Aufenthalt, ein aktives Wochenende oder eine mehrtägige Auszeit vom Alltag.

Planen Sie Ihren Aufenthalt dort, wo Wasser begeistert, die Natur inspiriert und Erholung echten Sinn hat.

www.aquaparkdecin.cz

📷 Archiv Aquapark Děčín



DIE BESTEN ERLEBNISSE (gibt's) IN DĚČÍN

...TOUREN auch MIETEN



ELBE PADDEL und RADTOUR



GEFÜHRTE KLETTERSTEIGTOUR



ROLLER DOWNHILL TOUR

Kombitour mit Kanu/ Schlauchboot und Fahrrad. Gemütlich stromabwärts paddeln und die Rückfahrt mit dem Fahrrad genießen.

- 🕒 2 - 6 Stunden
- 👥 Gruppe 2 - 100
- 📍 START Kemp Děčín

Besteigen Sie den Klettersteig mitten im Děčín. Wir garantieren unvergessliche Geschichten zum Weitererzählen

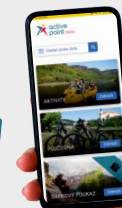
- 🕒 2 Stunden
- 👥 Gruppe 1 - 5
- 📍 shop Děčín



UND MIT UNS FAHREN

Erstmal Tissaer Wände besichtigen, dann von der höchsten Erhebung der B ö . S c h w e i z - Schneeberg zurück ins

- 🕒 2 - 6 Stunden
- 👥 Gruppe 2 - 50
- 📍 Shop Děčín



TÄGLICH ON-LINE BUCHEN



WWW.ACTIVE-POINT.CZ

+420 724 006 865

haben Campingplatz kempdecin.cz

ENTDECKEN SIE BENEŠOV NAD PLOUČNICÍ

Entdecken Sie Benešov nad Ploučnicí – eine malerische Stadt im Tal der Ploučnice, die mit reicher Geschichte und einer vielfältigen Auswahl an sehenswerten Orten begeistert. Wohin Sie gehen und was Sie nicht verpassen sollten, erfahren Sie in der **Tourist-Information** im Gebäude des Rathauses. Neben wertvollen Tipps erhalten Sie hier auch Souvenirs regionaler Hersteller oder können eine Tasse hochwertigen Kaffee genießen.

Ihre ersten Schritte führen Sie gewiss zur Dominante der Stadt – dem **Schlosskomplex Benešov nad Ploučnicí** mit Oberem und Unterem Schloss im Stil der sächsischen Renaissance. Besucher können historische Innenräume besichtigen und in die Adelsgeschichte der Region eintauchen. In unmittelbarer Nachbarschaft steht die **Kirche der Geburt der Jungfrau Maria**, ein bedeutendes sakrales Denkmal, das die einzigartige Atmosphäre des Schlossareals abrundet.

Ein Spaziergang durch das historische Stadtzentrum, das als städtische Denkmalzone ausgewiesen ist, führt Sie vorbei an Renaissancehäusern, zur **Mariensäule** und zur denkmalgeschützten **Kreuzigungsgruppe**. Heute befindet sich diese an einem neuen Standort auf dem Platz vor dem Rathaus, wohin sie vom Schloss versetzt wurde und ein würdiges Umfeld erhalten hat.

Neben Geschichte bietet die Stadt ideale Bedingungen für aktive Erholung – auch für Familien mit Kindern. Durch die Stadt führt der beliebte **Ploučnice-Radweg**, eine malerische Route durch das Flusstal, geeignet für Freizeitradler und Familien. Bereichern können Sie Ihre Tour durch den



Märchenpfad Benešov – Františkov nad Ploučnicí, der den Radweg ergänzt und Kinder mit bemalten Tafeln und spielerischen Aufgaben begeistert.

Zu den beliebten Ausflugszielen zählt der **Ploučnice-Aussichtspunkt** mit herrlichem Blick auf Stadt und Landschaft. Aktiven Spaß bietet Kindern der **Pumptrack** auf dem Hügel Táborský vrch, eine Naturstrecke im Wald für Fahrräder und Laufräder.

Am Stadtrand, mitten im Grünen, finden Sie eine Oase der Ruhe – das **Thermalbad** mit Schwimmbecken und Sportmöglichkeiten. Dank natürlicher Thermalquellen ist das Baden auch bei kühlerem Wetter ein Genuss.

Die Stadt lebt zudem von zahlreichen kulturellen Veranstaltungen. Die bedeutendste davon ist die **Benešover Sonnenwende** mit einem ganztägigen Programm für alle Generationen, die jedes Jahr im Juni stattfindet.

www.benesovnpl.cz

📷 Archiv Benešov nad Ploučnicí



TISÁ UND UMGEBUNG

Tisá bietet mit seinen Felsen in rauer Gebirgslage eine ganz eigene Atmosphäre, teilweise an das nahe Erzgebirge erinnernd. Im Sommer ist es hier heiß, im Winter windig und verschneit, dennoch zieht es ganzjährig zahlreiche Besucher in die Felsenwelt. Die Felsenstadt begeistert mit einem Labyrinth aus Durchgängen, Felsentoren und -fenstern sowie weiten Ausblicken auf das Böhmisches Mittelgebirge. Vorteilhaft sind die relativ kurzen Rundwege, die auch Familien mit kleineren Kindern schätzen.

Der Fernwanderweg Kammweg verläuft durch das nahe gelegene Ostrov und führt weiter ins Erzgebirge. Ostrov ist ein kleiner, gemütlicher Ort mit wenigen Holzhäusern, in einem Felstal vor Wind geschützt. Von hier aus können Sie zu längeren Touren aufbrechen – etwa zu den berühmten Herkulesssäulen in der Sächsische Schweiz oder zum Aussichtsturm auf dem Hohen Schneeberg.

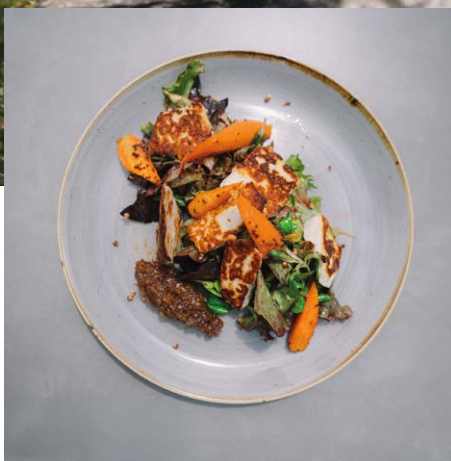
Erleben Sie das Bergklima der Tyssaer und Ostrover Felsen!

📷 Adam Kubiček

HOTEL OSTROV



Suchen Sie den schönsten und zugleich ruhigsten Ort in der Böhmisches Schweiz? Dann sind Sie hier genau richtig. Inmitten saftigster Natur, die man sich nur vorstellen kann, erwartet Sie ein familiengeführtes Hotel, umgeben von romantischen Teichen und mit atemberaubendem Blick auf die Felsen. Ob Sie auf Ihrer Wanderung nur kurz einkehren oder für ein paar Tage bleiben, Sie werden sich fühlen, als wären Sie in einer anderen Dimension angekommen.



Nicht, weil Sie hier einfach nur faulenzten (obwohl auch das ein ziemlich guter Plan ist), sondern weil Sie draußen aktiv sein und abends wirklich entspannen können. Ohne dass Ihr Urlaub von Planung, Transfers und Überlegungen, was man jetzt organisieren soll, aufgefrisst werden.

Wie oft haben Sie im Urlaub schon gesagt: „Diesmal erhole ich mich richtig.“ „Wir organisieren nichts.“ „Ich packe leicht.“ „Wir stehen früh auf und starten durch.“ „Ich werde nicht ständig am Handy sein.“ „Wir gehen ins Wellness.“ Und wie oft haben Sie es tatsächlich eingehalten? Versuchen Sie es diesmal anders.

In Ostrov bei Tisá zerfällt der Urlaub nicht in Logistik. Der Tag beginnt nicht im Auto und endet nicht damit, dass Sie abends noch Restaurantbewertungen scrollen. Sie treten vor die Tür – und sind mitten in der Landschaft, für die man in die Böhmisches Schweiz reist: Felsen, Ausblicke. So viele Touren, dass Sie nicht fragen „Was machen wir heute?“, sondern eher „Was lassen wir heute weg?“. An einem Tag wandern Sie eine anspruchsvolle Route zu den Herkulesssäulen in Sachsen, am nächsten etwas Kürzeres wie die Tyssaer Wände, und am dritten genießen Sie einfach entspannt die Natur und sammeln Pilze im Wald. Ganz ohne Stress, etwas zu verpassen.

Und wenn Sie aktiv waren, ohne sich völlig zu verausgaben, kommt der schönste Teil: die Belohnung. Eine Sauna mit Sternenhimmel und Blick in die Natur. Ein Whirlpool, in dem Sie mit einem Glas in der Hand entspannen und auf die Felsen hinausschauen. Plötzlich fühlt es sich an, als hätten Sie den Tag zweimal erlebt – einmal draußen und einmal drinnen.

Und dann gibt es diese ganz einfache Szene, die mehr bewirkt als zehn Motivationszitate: Sie sitzen auf der Terrasse, vor Ihnen die Gipfel der Ostrover Felsen, in der Hand eine Tasse Kaffee, dazu Schokoladenknödel. Punkt. Ja, wir geben es zu – ein bisschen kitschig. Aber wir lieben es.



Am Abend müssen Sie zudem nicht hoffen, irgendwo gut essen zu können. Chefkoch René Tichý interpretiert die böhmische Küche modern und ideenreich – Klassiker mit Raffinesse. Ob Fleischliebhaber oder vegetarisch unterwegs, hier liegen Sie nie falsch.

Sie mögen Wein, Rum und edle Destillate? Dann seien Sie vorbereitet. Die Wein- und Spirituosenkarte scheint kein Ende zu nehmen – die Auswahl ist so groß, dass „nur ein Glas“ eher nach einem optimistischen Plan klingt als nach Realität.

Das Hotel Ostrov ist ein Ort, den man lieben wird. Ob Sie mit Partnern, Freunden oder Kindern anreisen – hier bekommen Sie immer genau das, wonach Sie sich gerade sehnen. Und darum geht es.



www.hotelostrov.com

 Kateřina Hrnová

TISÁ Ein Ort inmitten von Felsen und Bewegung

Tisá ist das Eingangstor in die Welt der Elbsandsteine, an der Schnittstelle zwischen der Böhmisches und der Sächsischen Schweiz, und ist untrennbar mit einer der markantesten Felsenstädte verbunden – den **Tyssaer Wänden**.

Gerade das Labyrinth aus Felstürmen, schmalen Durchgängen und bizarren Sandsteinformationen zieht Besucher aus der ganzen Welt an. Der Zugang zu den Tyssaer Wänden ist **reguliert**, was dazu beiträgt, die empfindliche Natur zu schützen und zugleich ein angenehmeres Besuchserlebnis ohne übermäßigen Andrang zu ermöglichen. **Eintrittskarten können bequem online unter www.turistikatisa.cz erworben werden.**

In der Saison 2026 wird für die Besucher ein **neuer Lehrpfad durch die Tyssaer Wände** eröffnet. Die Felsenstadt ist ganzjährig zugänglich. Wer Ruhe sucht und Raum für das bewusste Wahrnehmen von Details, findet ideale Bedingungen an Werktagen sowie im Herbst – einer Zeit der Farben, der Stille und des langsameren Tempos.

Wer weniger frequentierte Orte bevorzugt, kann zu den Felsengebieten von Rájec und Ostrov oder in das



sogenannte Himmelreich aufbrechen. Hier kommen all jene auf ihre Kosten, die die Landschaft gern im eigenen Rhythmus und ohne Eile entdecken.

Die umliegende Landschaft lässt sich auch hervorragend mit dem Fahrrad erkunden. Die Gemeinde hat eine Broschüre mit **12 Radtouren** unterschiedlicher Schwierigkeitsgrade herausgegeben, die eine weitere Möglichkeit bieten, diese Region aktiv kennenzulernen.

Tisá ist ein einzigartiger Ort, an dem Bewegung ganz natürlich auf Stille und auf eine Landschaft trifft, die zum Innehalten und zum bewussten Wahrnehmen der Details einlädt.



Eintrittskaten
erwerben Sie unter
www.turistikatisa.cz

📷 Filip Holíč

KERAMIK STUDIO TISÁ Kreatives Gestalten in der Nähe der Sandsteinfelsen

Besuchen Sie das Keramik Studio Tisá und tauchen Sie in die Welt des kreativen Schaffens und des Töpferhandwerks ein – nur wenige Schritte von den atemberaubenden Sandsteinfelsen entfernt. In den Adern der Inhaberin fließt das Blut einer Töpferin, und die Arbeit mit Ton ist für sie eine Herzensangelegenheit ebenso wie vollkommene Entspannung. „*Ich liebe die Berührung von Ton und Holz. In dieser Berührung begegne ich mir selbst. Und wenn Menschen meine Keramik berühren, kann sich in ihnen dieselbe stille Begegnung öffnen – mit der eigenen Seele und der Freude*“, sagt Monika Glöcknerová, die Inhaberin des Keramikstudios.

Im gemütlichen Atelier **können Sie handgefertigte, künstlerische Keramik erwerben oder selbst in die kreative Welt des Tons eintauchen** – den Umgang mit der Töpferscheibe ausprobieren, an Workshops teilnehmen, frei nach eigener Fantasie gestalten oder die traditionelle japanische Raku-Keramik brennen. Das Keramik Studio ist ideal für Einzelpersonen, Familien und Gruppen und bietet ein unvergessliches Erlebnis – nur wenige Schritte von den Tyssaer Wänden entfernt.



www.keramikstudio.eu

📷 Archiv Keramik Studio Tisá



REGION ČESKÁ KAMENICE

Ein kleiner mittelalterlicher Stadtkern mit malerischem Marktplatz, eine gotisch-renaissancezeitliche Kirche und ein barockes Wallfahrtsareal – all das und vieles mehr schmückt Česká Kamenice. Direkt über der Stadt erheben sich vulkanische Hügel mit Aussichtspunkten, die über alte Wanderwege vom Ende des 19. und Beginn des 20. Jahrhunderts erreichbar sind.

Von der Nolda (Jehla), dem Schlossberg (Zámecký vrch) und dem nahegelegenen Ottenberg (Větrný vrch) eröffnen sich überraschende Blicke auf den Rosenberg (Růžovský vrch) und die Tafelberge der Sächsischen Schweiz. Im nahegelegenen Dorf Líška finden Sie beeindruckende Basaltsäulen – noch mächtiger als jene des weltberühmten Herrenhausfelsens bei Kamenický Šenov.

An der Schnittstelle zwischen dem Böhmisches Mittelgebirge, dem Lausitzer Gebirge und dem Nationalpark Böhmisches Schweiz erstreckt sich hier einer der schönsten Winkel Nordböhmens. Über die Nationalparkbahn gelangen Sie bequem nach Děčín, durch tiefe Wälder hinter den Häusern nach Kytlice oder zum berühmten Bahnhof Jedlová unter dem gleichnamigen Berg.

Genießen Sie Česká Kamenice – ihre Denkmäler, die umliegende Natur und ihr reiches kulturelles Angebot.

📷 Radek Timoftej

ČESKÁ KAMENICE

Eine Kleinstadt zwischen Landschaften

Ein Städtchen mit reicher Geschichte in einer malerischen Landschaft, das von einer lebendigen Atmosphäre erfüllt ist, verdient nicht nur Aufmerksamkeit, sondern auch den Besuch jedes Touristen. Česká Kamenice liegt verborgen in einem Tal zwischen Bergen an der Grenze der Böhmisches Schweiz, des Lausitzer Gebirges und des Böhmisches Mittelgebirges.

Die Gassen des denkmalgeschützten historischen Stadtkerns erzählen Geschichten vergangener Jahrhunderte, als die Stadt von der Spinnerei und dem Brauwesen lebte. Die Häuser in der Denkmalzone werden nach und nach behutsam renoviert und erwachen zu neuem Leben. Ein leuchtendes Beispiel dafür ist das Haus Nr. 241 in der Nerudova-Straße, das seit dem Jahr 2023 in seinem Giebel eine **gläserne Aposteluhr** trägt. Den Stundenschlag und den Gang der Apostel können Sie zu jeder vollen Stunde von morgens um 8 bis abends um 21 Uhr bewundern. Das Läuten der Aposteluhr wird zudem oft von einem Glockenspiel begleitet, das aus dem Eingangsturm der **Wallfahrtskapelle Mariä Geburt** erklingt. Diese steht nur wenige Schritte von der Aposteluhr entfernt und ist während der Tourismussaison für alle Besucher geöffnet.

Beachtung verdient auch das schrittweise renovierte **Schloss Kamenice**, das über mehrere Jahrzehnte hinweg geschlossen war. Heute bietet es einen Rundgang durch fünfzehn Räume, die mit historischem Mobiliar ausgestattet sind.

Neben den Sanierungen in der Stadt wird auch dem **Waldpark** hinter dem städtischen Freibad viel Aufmerksamkeit gewidmet. Hier wurde das Ensemble aus hölzernen Häuschen mit Mühlrädern und interaktiven Wasserelementen, die sogenannten **Brand-Mühlen**, erneuert. Schleusen, Pumpen und Wasserrinnen begeistern kleine wie große Besucher bei jedem Wetter. Auf dem Weg dorthin können Sie auf dem Teich eine Fahrt mit der Fähre ausprobieren, die Sie selbst ans andere Ufer ziehen müssen. Schaffen Sie das?

Eine magische Atmosphäre bietet auch der Felsenrundweg **Aussichten-Brand**. Die vier Kilometer lange Strecke führt Sie zu einer Reihe von Aussichtspunkten mit Blicken auf die Stadt und die Landschaft der Böhmisches Schweiz. Von dem höchsten Aussichtspunkt auf dem Felsen Jehla reicht der Blick bis zur **Ruine der Burg** Kamenice am gegenüberliegenden Ende der Stadt. Bevor Sie sich auf den Weg nach oben

machen, vergessen Sie nicht, sich in der örtlichen Fleischerei eine Bratwurst zu besorgen – neben den herrlichen Ausblicken von der hölzernen Aussichtsplattform erwartet Sie hier auch eine eingerichtete Feuerstelle. Ihre Anwesenheit können Sie dem ganzen Ort anschließend mit einer kleinen Glocke kundtun, die sich ebenfalls auf dem Gipfel befindet.

Česká Kamenice zieht auch Liebhaber des Radfahrens und des Adrenalins an. Neben einem dichten Netz von Radwegen gibt es hier einen **neu erbauten Radweg, der Česká Kamenice mit Kamenický Šenov verbindet und einen Abzweig nach Pysk bietet**. Er ist etwa vier Kilometer lang, führt abseits stark befahrener Straßen überwiegend entlang der Bahnlinie rund um den Schlossberg und eignet sich dank seiner geringen Steigung sowohl für Radfahrer als auch für Inlineskater und Fußgänger.

Adrenalinreiche Erlebnisse warten sowohl drinnen als auch draußen. Im Tal Rabštejn können Sie eine unvergessliche **Paintball-Aktion** in einer 13.000 m² großen Arena erleben, die eine dreistöckige Fabrik, ein weitläufiges Außengelände mit Wald, ein verlassenes Gebäude und einen Schützengraben umfasst. Die ganz Mutigen können den **Klettersteig** „Durch das Nadelöhr“ erklimmen.

In den Sommermonaten werden Sie das örtliche **Freibad mit Campingplatz** zu schätzen wissen – ein idealer Ort zur Erfrischung. Wenn Sie das Badevergnügen ausreichend genossen haben und sich wieder auf den Weg zu den Schönheiten der Umgebung machen möchten, leihen Sie sich im Freibad einen Tretroller und starten Sie zu einem Ausflug. Sie gelangen bis zum Bahnhof, von wo aus Sie mit einem historischen Triebwagen nach Kamenický Šenov fahren und über



den Herrnhäuser zurück nach Česká Kamenice gelangen.

Doch Česká Kamenice lebt nicht nur von Tourismus und Ausflügen. Die Stadt ist das ganze Jahr über reich an **kulturellen Events**. Neben regelmäßigen Reisevorträgen können Sie im Kulturhaus Filmvorführungen der neuesten Kinohits besuchen, die in den Sommermonaten unter freiem Himmel in den Franz-Predil-Park verlegt werden. Besuchen Sie die Stadt im Frühling, besteht eine gute Chance, dass gerade der fröhliche Ostermarkt stattfindet. Zu Beginn des Sommers erleben Sie hier die unvergessliche Energie des **Festivals KAMENICE**. Das Ende des Sommers wird mit der Marienwallfahrt gefeiert, und den bunten Herbst genießen Sie mit einer Tasse heißer Schokolade beim Kürbisfest. In der Weihnachtszeit erstrahlt die Stadt im Lichterglanz, und der Glühwein fließt in Strömen.

Zu welcher Jahreszeit werden Sie Česká Kamenice entdecken?

www.ceska-kamenice.cz

 *Radek Timoftej*



SCHLUCKENAUER ZIPFEL

An der Schwelle zur Oberlausitz erstreckt sich eine sanft gewellte Landschaft, durchzogen von Kreuzwegen und gesäumt von alten Umgebendehäusern. Auf gut markierten Wegen gelangen Sie zu Aussichtstürmen auf Hügeln, die die Höhe von 600 Metern nicht überschreiten. Eindrucksvolle Fernblicke bieten jedoch auch die offenen, weiten Wiesen darunter.

Im Gegensatz zu den engen Schluchten der tiefer gelegenen Böhmisches Schweiz herrscht hier ein Gefühl von Weite und Freiheit. Die einst wohlhabende Industrieregion erinnert nur noch stellenweise an ihre textile Vergangenheit. Die berühmte Kunstblumenherstellung wird im nahen sächsischen Sebnitz anschaulich präsentiert.

Besuchen Sie den nördlichsten Punkt der Tschechischen Republik bei Severný und folgen Sie dem blau markierten Kammweg entlang der Staatsgrenze bis nach Šluknov mit seinem Schloss. Von dort ist es nicht weit zur Wallfahrtsbasilika in Jiřtkov oder zur Loreto-Kapelle in Rumburk.

Die Oberlausitz ist eine außerordentlich reizvolle Region, in der sich neben stiller Landschaft auch die wiederbelebte Tradition des Krippenbaus entdecken lässt.

 Radek Tesar

RUMBURK

Eine Stadt, die Sie überrascht



Rumburk ist der ideale Ort für alle, die Erlebnisse, schöne Ausblicke und ruhige Winkel mit unverwechselbarer Atmosphäre suchen. Die Stadt am Rand der Böhmisches Schweiz bietet eine reiche Geschichte, architektonische Schätze und Natur buchstäblich zum Greifen nah. Beginnen Sie Ihren Spaziergang auf dem Lužické náměstí (Lausitzer Platz) und im Städtischen Informationszentrum, wo Sie Tipps erhalten, was Rumburk zu bieten hat.

Das Wahrzeichen der Stadt ist der Aussichtsturm **Dymník. Der Augusturm aus Backsteinen** feiert im Jahr 2026 sein 130-jähriges Bestehen und gehört bis heute zu den beliebtesten Aussichtspunkten der Region. Er belohnt Besucher mit herrlichen Blicken auf das Lausitzer Gebirge sowie die Böhmisches und die Sächsische Schweiz. Der Berg Dymník selbst ist ein hervorragendes Ausflugsziel – neben angenehmen Wegen entdecken Sie hier auch den „Baum des Lebens“, ein modernes Symbol für die Verbindung von Mensch, Natur und Zeit.

Ein wahrer Schatz Rumburks ist das barocke **Loreto-Areal**. Der Wallfahrtsort mit einer Nachbildung des Heiligen Hauses, einem Kreuzgang und den einzigartigen Heiligen Stiegen, reich geschmückt mit hölzernen Skulpturen, zählt zu den bedeutendsten sakralen Denkmälern in Nordböhmen und bietet ein intensives ästhetisches wie auch spirituelles Erlebnis.

Zur besonderen Atmosphäre der Stadt tragen außerdem die **Šmilovského-Gasse** mit ihren Umgebendehäusern, das Stadtmuseum, der Hügel Strážný vrch mit Kapelle sowie die elegante Architektur aus der Zeit bei, als Rumburk den Beinamen „Kleines Paris des Nordens“ trug. Rumburk ist eine Stadt, die es wert ist, entdeckt und wiederholt besucht zu werden.



www.rumburk.cz

 Jiří Stejskal

BOHEMIAN COFFEE HOUSE

Durch Kaffee verbunden

Hand aufs Herz: Wenn man Rumburk hört, ist Spezialitätenkaffee vermutlich nicht das Erste, was einem in den Sinn kommt – es sei denn, man war bereits im **Bohemian Coffee House**, dem familiengeführten Café mit eigener Rösterei, das Jiří Dužár schon 2017 gegründet hat. Sobald Sie hier den erstklassigen Kaffee und die hervorragenden hausgemachten Kuchen probiert haben, werden Sie die „Kleine Paris des Nordens“, wie die Stadt in der Zwischenkriegszeit genannt wurde, für immer mit diesem Getränk verbinden.

In der Kaffeemühle finden Sie stets wahre Schätze – etwa Caracolillo, die Kaffeeperlen aus Mexiko, die auf direktem Weg von Mexiko nach Rumburk reisen. Das gilt für einen Großteil der angebotenen Sorten. Viele der grünen Bohnen gehören zur Kategorie **Direct Trade**, werden also ohne Zwischenhändler direkt bei den Kaffeebauern eingekauft. So können Sie im Bohemian Coffee House Kaffees entdecken, die es sonst nirgendwo in Tschechien gibt. Vor Ort werden die Kaffeebohnen mit großer Sorgfalt geröstet, so dass ihre natürlichen Eigenschaften voll zur Geltung kommen und Sie einen professionell zubereiteten Espresso oder Filterkaffee genießen oder die Bohnen für zu Hause kaufen können.



www.bohemiancoffeehouse.cz

Coffee Lab. Von der Bohne bis zur Tasse

Diese Alchemie vollzieht sich unter der Regie von David Dužár im neu eröffneten Coffee Lab, das direkt neben dem Café liegt. Hier röstet er von Hand Kaffees aus allen Anbaugebieten der Welt – in drei Röstprofilen: für Filter, modernes Espresso und traditionelles Espresso. Besucher können die Bohnen „noch warm“ kaufen und in stilvollen Boxen mit nach Hause nehmen – eine ungewöhnliche Verpackung, die perfekt zur Philosophie des Bohemian Coffee House passt: Dinge auf die eigene Art zu machen, ehrlich und mit Liebe.

Das Coffee Lab ist jedoch weit mehr als eine Rösterei. Es ist auch ein Gemeinschaftsraum, dominiert von einer historischen Probat-Röstmaschine. Zudem kann man ihn für private Veranstaltungen wie Teambuildings, Schulungen oder andere Events mieten. Mit Catering direkt aus dem Café-Menü.




Hier können Sie den ganzen Tag frühstücken

Und glauben Sie uns: Wenn Sie das Angebot an Köstlichkeiten sehen, werden Sie nicht wissen, womit Sie beginnen sollen – hausgemachte Kuchen von Frau Dužárová, Rührei, Würstchen, Baguettes, Sandwiches, reich belegte Brotscheiben aus handwerklicher Herstellung und viele weitere ausgewählte Leckereien. In der Küche legt man großen Wert auf hochwertige, regionale Zutaten und es ist am Ergebnis zu sehen.

Wenn Sie zu dem Spezialitätenkaffee und den ausgezeichneten Speisen die stets freundliche Bedienung und die herzliche Atmosphäre hinzurechnen, haben Sie viele Gründe, nicht nur einmal vorbeizuschauen, sondern immer wieder ins Bohemian Coffee House zurückzukehren. Und dabei haben wir noch gar nicht erwähnt, dass auch Radfahrer hier ausdrücklich willkommen sind. Ein Fahrradständer direkt im Café spricht für sich. Rennradfahrer, Mountainbiker und Gravel-Fans können hier in Ruhe ihr wohlverdientes Koffeingetränk genießen, ohne ständig mit einem Auge beobachten zu müssen, ob das draußen abgestellte Fahrrad vielleicht nicht vom Wind umgekippt wurde.

Ganz gleich, zu welchem Ziel Sie in die Böhmisches Schweiz kommen, dieses Café sollten Sie unterwegs keinesfalls verpassen. Schon am frühen Morgen strömen die Gäste herbei – Einheimische ebenso wie Besucher von außerhalb. Und auch am frühen Abend pulsiert hier das Leben weiter, bereichert durch interessante **Kulturveranstaltungen** wie die regelmäßigen Leseabende mit Lukáš Hejtlík.

Wenn Ihr Weg Sie nach Rumburk führt, planen Sie einen Stopp im Bohemian Coffee House ein. Neben einem außergewöhnlichen Genusserlebnis nehmen Sie vor allem das Gefühl mit, ein sehr willkommener Gast zu sein.

 Archiv Bohemian Coffee House

WELLNESS HOTEL LUŽAN

Ein Ort, an dem man dem Trubel des Tourismus entfliehen kann



Im Schluckenauer Zipfel, in Rumburk, auf dem Marktplatz können Sie sich in einem Vier-Sterne-Hotel einquartieren. Es wird bestimmt unvergesslich sein. An einem Ort finden Sie eine Fülle von Möglichkeiten, zu entspannen, sich zu erholen, abzuschalten.

Im **Wellness-Center** können Sie Massagen, Bäder, Paraffinpackungen und andere Behandlungen genießen. Aufwärmen können Sie sich nicht nur in der finnischen Sauna, sondern auch im vertikalen oder horizontalen Solarium. Für romantische Abende empfehlen wir den privaten Whirlpool.



Für eine aktivere Entspannung gibt es hier ein gut ausgestattetes Fitnesscenter oder eine Bowlingbahn, auf der Sie direkt vom **Restaurant** aus bedient werden können. Lust auf ein Steak oder eine Pizza? Oder eine andere tschechische oder ausländische Spezialität? Sie werden bestimmt nicht enttäuscht sein. In den Sommermonaten können Sie Ihre Mahlzeit mit einem Getränk auf der Terrasse genießen.

Für kleine und große Naschkatzen empfehlen wir auf jeden Fall hausgemachte Desserts in der gemütlichen **Konditorei Lužánek**. Aber nicht nur die Konditorei wird die Kinder begeistern. Gleich nebenan wurde ein nagelneuer **Dino-Spielraum** eröffnet. Können Sie das Funkeln in den Augen der Kinder sehen?

Aber genug des Naschens, wie wäre es mit einem schönen Ausflug? Rumburk ist ein idealer Ausgangspunkt, um den Zauber des Schluckenauer Zipfels zu erkunden. Schöne Natur, Aussichtstürme, kleine sakrale Denkmäler, zahlreiche Radwege. Sogar die Nationalparks Böhmisches und Sächsisches Schweiz sind gleich um die Ecke. Also treten Sie in die Pedale und machen Sie sich auf eine Entdeckungstour...

www.hotelluzan.cz

 Pavlína Vansteenkiste

SPORTLIFE RUMBURK

Mehr als ein Hotel

Sportlife Rumburk befindet sich am Stadtrand von Rumburk im Schluckenauer Zipfel, an der Grenze zwischen dem Lausitzer Gebirge und dem Nationalpark Böhmisches Schweiz. Das Hotel ist der ideale Ort für einen aktiven Urlaub, Familienferien, Firmen-Team-buildings sowie Sporttrainingslager. Das weitläufige Areal inmitten wunderschöner Natur bietet alles, was Sie für einen entspannten Aufenthalt voller Erlebnisse, Bewegung und Erholung benötigen.

Das Areal verfügt über eine umfangreiche Sportinfrastruktur, die zu den größten der Region zählt. Den Gästen stehen eine große Sporthalle, multifunktionale Außenplätze, Beachvolleyballfelder, Fußball-Darts sowie weitere Outdoor-Sportmöglichkeiten zur Verfügung. Ergänzt wird das Angebot durch Bowling, Squash, Snooker und zahlreiche weitere Aktivitäten für sportliche Betätigung bei



jedem Wetter. In den Sommermonaten sorgt zudem ein Freibad für Erfrischung.

Zum Areal gehört außerdem ein **Hotelrestaurant mit Pizzeria**, Möglichkeiten für Grillabende, Buffets und Degustationen sowie Sitzgelegenheiten auf zwei Terrassen.

Auf einer Fläche von 42.500 m² für Sport und Entspannung können Sie in einem Areal aktiv sein, abschalten und hervorragend essen.

www.sportlifehotel.cz

 Archiv Sportlife Rumburk

MANDAURADWEG

Ein entspannter Ausflug durch die Landschaft des Lausitzer Gebirges und der Oberlausitz

Der Mandaurodweg ist eine angenehme, etwa 40 Kilometer lange Routen an der Grenze zwischen Tschechien und Deutschland. Er führt durch das malerische Tal des Flusses Manda und bietet eine ideale Kombination aus ruhiger Natur, interessanten Städten und Ausflugszielen entlang der Strecke sowie einem einfachen Terrain, das sowohl Familien mit Kindern als auch Freizeiträcker problemlos bewältigen können.



Der Radweg folgt dem Lauf der Manda von ihrer Quelle in Brtníky über Staré Křečany, Rumburk, Seifenhennersdorf, Varnsdorf und Großschönau bis nach Zittau. In jüngster Zeit wurde die gesamte Strecke neu und einheitlich ausgeschildert, sodass Sie sich keine Sorgen mehr machen müssen, unterwegs die Orientierung zu verlieren.



Steigen Sie einfach aufs Fahrrad und entdecken Sie eine Landschaft, in der sich die tschechische und die sächsische Atmosphäre auf ganz natürliche Weise miteinander verbinden.

 Archiv OPS Krásná Lipa

VARNSDORF

Eine Stadt im Aufbruch

Ilona Rosenkrancová

Archiv Varnsdorf

Varnsdorf liegt im Tal der Mandau – dort, wo einst Textilien und Fabriklärm Geschichte schrieben. Lange wurde die Stadt durch ihre industrielle Vergangenheit geprägt, doch heute tritt etwas Spannendes hinzu: der Mut, nach vorn zu blicken, und die Lust, das Leben authentisch zu genießen.

Ein Magnet ist der Aussichtsturm auf dem **Burgsberg** aus dem Jahr 1904. Seit dem Frühjahr 2025 ist er ein Ort mit neuer Energie – nehmen Sie Platz auf der Terrasse des Restaurants, bestellen Sie einen Kaffee und lassen Sie den Blick über die Käme des Lausitzer und des Zittauer Gebirges schweifen. Der Norden wirkt von hier aus nicht verschlossen, sondern als ein Raum voller Möglichkeiten. Absolute Ruhe finden Sie am Aussichtspunkt **Kasperberg** bei der altkatholischen Kirche. Keine Attraktionen, nur Sie, der Wind und der Ausblick, der Sie zum Innehalten einlädt.



Die Stadt wird vom **Mandau-Radweg** durchzogen, der Sie sanft hindurchführt und mit dem sächsischen Nachbarland verbindet. Direkt daran liegt das Areal **U Komína** – ein Beton-Skatepark, in dem die junge Seele der Stadt pulsiert. Unweit davon wandelt sich der **Mašín-Teich** zu einem neuen Erholungsraum im Einklang mit der Natur. Und wenn sich der Himmel bewölkt? Das städtische Hallenbad ist eine Sicherheit, die Sie nie enttäuscht.

Auch eine geistliche und technische Seite prägt Varnsdorf: die „**Rote Kirche**“ als Backsteinwächter des Nordens und das **Kino Panorama** als faszinierende Zeitmaschine – ein technisches Denkmal, das noch immer lebt und Filme zeigt. Den Tag beschließen Sie am besten in der **Brauerei Kocour**. Eine Bahnstation direkt vor der Tür, Übernachtung in Schlafwagen und handwerkliches Bier in der Hand.

Varnsdorf verspricht keine Wunder über Nacht. Es ist eine Stadt im Wandel, der Schritt für Schritt, offen und auf eigene Weise passiert. Ein Ort für alle, die erleben möchten, wie ein neues Kapitel des Nordens entsteht. Kommen Sie vorbei, bevor es alle anderen erfahren.

www.varnsdorf.cz



Archiv Varnsdorf



HOTEL VARNSDORF

Ein gemütliches Hotel an der deutsch-tschechischen Grenze

Das macht es zu einem idealen Ausgangspunkt für die Entdeckung der Schönheiten der Sächsisch-Böhmischen Schweiz, der Tollensteiner Herrschaft und des Lausitzer und Zittauer Gebirges.

Ein unbestreitbarer Vorteil sind auch die Bus- und Zughaltestellen in der Nähe, so dass Sie mit den öffentlichen Verkehrsmitteln zu allen attraktiven Orten kommen, die Sie erkunden wollen. Dies ist auch nützlich, wenn Sie zum Beispiel die eine oder andere der örtlichen Kleinbrauereien erkunden möchten. Eine befindet sich sogar nur 10 Gehminuten vom Hotel entfernt.

Die Innenräume des Hotels sind mit viel Liebe zum Detail eingerichtet und vereinen Eleganz und Funktionalität und verweisen auf die Schönheit der hiesigen Wälder. Der größte Pluspunkt ist sicherlich das ausgezeichnete Frühstück, das in Buffetform serviert wird.

Die Zimmer sind so gestaltet, dass sie die Bedürfnisse des modernen Reisenden widerspiegeln, wobei erstklassige Materialien und neueste Technologien zum Einsatz kommen. Es gibt eine breite Palette von Zimmerkategorien, von Standardzimmern bis hin zu luxuriösen Appartements, die auch den Erwartungen der anspruchsvollsten Gäste gerecht werden. Zur Vertiefung des Erlebnisses empfehlen wir die Nutzung des Whirlpools im Freien.

Planen Sie eine Firmenveranstaltung oder eine private Feier? Konferenzräume mit audiovisueller Ausstattung sind eine Selbstverständlichkeit.

Machen Sie sich keine Sorgen um das Parken! Sie können kostenlos und sicher hinter dem Hotel parken, mit E-Ladestationen.

www.hotelvarnsdorf.cz

Archiv Hotel Varnsdorf



MIKULÁŠOVICE

Ein Städtchen mit Geschichte

Direkt an der Grenze zu Deutschland, genau zwischen den Nationalparks Böhmisches und Sächsisches Schweiz, liegt das malerische Städtchen **Mikulášovice**. Ursprünglich ein sieben Kilometer langes Waldhufendorf hat sich zu einer Stadt entwickelt, die heute ein idealer Ausgangspunkt für Wanderungen in die faszinierende Landschaft und Felsenwelt beider Nationalparks ist.

Ein beliebtes Ausflugsziel ist **der nördlichste Aussichtsturm der Tschechischen Republik auf dem Tanzplan (Tanečnice)**. Der 1904 errichtete Stein-Ziegel-Turm bietet weite Panoramablicke. Von hier aus kann man bis zum ganzjährig zugänglichen Aussichtsturm auf dem **Weißberg** auf der deutschen Seite weiterwandern, der herrliche Ausblicke auf die Sächsische Schweiz und das nahegelegene Dorf Hinterhermsdorf eröffnet, welches ebenfalls einen Besuch wert ist.

Vor Ihrem Ausflug empfiehlt sich im **Informationszentrum** am Marktplatz vorbeizuschauen, wo Sie wertvolle Hinweise und Ausflugstipps erhalten. Zum Zentrum gehört auch ein einzigartiges **Museum der traditionellen Messerherstellung**, eines der wenigen seiner Art in Europa. Die Ausstellung gibt einen Einblick in die Geschichte der Messerherstellung seit 1794; zudem finden Besucher hier ein umfangreiches Sortiment der legendären Taschenmesser „Rybička“ (Fischchen).

Das Stadtzentrum wird von einer der größten Kirchen der Region geprägt – der **St.-Nikolaus-Kirche**. Sie beherbergt eine der größten Orgeln Böhmens mit mehr als 2.000 Pfeifen. Besichtigen können Sie die Kirche beispielsweise während eines Gottesdienstes zur Osterzeit. In diesem Zeitraum findet hier auch der **Osterritt** statt – eine eindrucksvolle Prozession von Reitern in historischen Kostümen



und Zylindern, begleitet von marschierenden Musikern. Diese Veranstaltung zählt zu den **zertifizierten Erlebnissen der Böhmisches Schweiz**. Das sollten Sie nicht verpassen.

Neben Naturerlebnissen, historischen Sehenswürdigkeiten und lebendigen Traditionen bietet die Stadt auch vielfältige **Sportmöglichkeiten**. Neu ist ein **multifunktionales Leichtathletik-Ministadion** in unmittelbarer Nähe der Sporthalle. Die moderne Anlage verfügt über eine Laufbahn sowie Anlagen für Weit- und Hochsprung und Kugelstoßen. Sie dient nicht nur den Einheimischen, sondern eignet sich auch für Trainingslager.

Nach einem aktiven Tag können Sie sich besonders in den Sommermonaten im **naturnahen, gepflegten Freibad** erfrischen und entspannen.

Wenn Sie Mikulášovice verlassen, empfiehlt sich die Rückfahrt über **Brtníky**. Noch davor steht nahe der Hauptstraße die **einzigartige dreiseitige Kapelle der Heiligen Dreifaltigkeit**, die ebenfalls einen Besuch wert ist.

www.mikulasovice.cz

📷 Tomáš Fúsek

GLAMPING SEVER, MIKULÁŠOVICE

Ein Ort, an dem Sie entschleunigen und der Natur näher sind.

Entdecken Sie einen Ort, an dem die Natur Teil eines komfortablen Aufenthalts wird. **Glamping SEVER** in Mikulášovice bietet außergewöhnliche Unterkünfte in ruhiger Umgebung der nordböhmisches Wälder, unweit der Nationalparks Böhmisches und Sächsisches Schweiz. Zur Auswahl stehen zwei einzigartige Glamping-Hütten – **TREEHOUSE Lea** und **TINYHOUSE Vojta**.

Das stilvolle **TREEHOUSE Lea**, in den Baumkronen gelegen, ist wie geschaffen für Paare oder eine kleine Familie, die Ruhe, Privatsphäre und ein entschleunigtes Tempo suchen. Der Tag beginnt hier mit dem Duft des Waldes und dem Blick ins grüne Paradies, der Abend lädt zum Verweilen auf der Terrasse oder am Feuer oder zum Entspannen im finnischen Badezuber unter dem Sternenhimmel ein. Naturliebhaber schätzen zudem die Angelmöglichkeiten in der Umgebung und die ungestörte Privatsphäre.

Das **TINYHOUSE Vojta** befindet sich direkt am Teich und bietet gemütlichen Komfort für bis zu vier Personen. Es ist die ideale Wahl für alle, die in engem Kontakt mit der Natur sein und dennoch Komfort genießen möchten. Es erwarten Sie ruhige Morgen am Wasser, Bootsfahrten, Badevergnügen und abendliche Entspannung im finnischen Badezuber unter freiem Himmel. Zum Haus gehören ein eigenes Bad, eine Küche sowie ein großzügiges Grundstück exklusiv für die Gäste.

Vor Ort können E-Bikes ausgeliehen werden, um die Schönheiten der Umgebung aktiv zu erkunden.

Glamping SEVER ist ein Ort, an dem sich die Ruhe der Natur mit dem Komfort modernen Glampings harmonisch verbindet.

www.glamping-sever.cz

📷 Archiv Glamping Sever





HOTEL ZELENÝ DŮM

Ruhe, Natur und Gastfreundschaft



Das **Hotel Zelený dům** (Grünes Haus) liegt im malerischen Ort Horní Poustevna, direkt an der Grenze zwischen der Böhmisches und der Sächsischen Schweiz. Dank seiner einzigartigen Lage ist es ein idealer Ausgangspunkt für Wanderungen, Radtouren sowie für die Entdeckung der außergewöhnlichen Natur- und Felsenlandschaften beider Nationalparks.

Das Hotel bietet komfortable Unterkünfte in gemütlich eingerichteten Zimmern, die sich sowohl für Paare und Familien als auch für aktive Reisende oder Gruppen eignen. Zum Hotel gehört ein **Restaurant** mit böhmischer Hausmannskost sowie ein angenehmer Bereich zur Entspannung nach erlebnisreichen Tagen in der Natur.

Ein besonderes Highlight des Hotels ist der Schritt für Schritt erweiterte **Wellnessbereich**, der sowohl Außen- als auch Innen-Entspannungselemente umfasst – ideal zur Regeneration nach sportlichen Aktivitäten ebenso wie für einen ruhigen Erholungsaufenthalt inmitten der Natur. Das Hotel ist zudem hundefreundlich und bietet auch Radfahrern eine passende Infrastruktur.

In unmittelbarer Umgebung finden Sie zahlreiche Ausflugsziele, Aussichtspunkte, Radwege sowie grenzüberschreitende Routen, die nach Sachsen führen. Das Hotel Zelený dům ist ein Ort, an dem sich ländliche Ruhe, beeindruckende Natur und eine herzliche Atmosphäre vereinen – der perfekte Ausgangspunkt für unvergessliche Erlebnisse in der Böhmisches-Sächsischen Schweiz.

www.hotel-zeleny-dum.cz

📷 Archiv Hotel Zelený dům

INTEGRIERTES ZENTRUM FÜR MENSCHEN MIT BEHINDERUNG HORNÍ POUSTEVNA – WERKSTATT BEI MARKÉTKA

Schöne Dinge von schönen Menschen



Oft haben wir das Gefühl, dass schöne Dinge nur von außergewöhnlichen Menschen geschaffen werden können. Im Fall der handwerklichen Werkstatt bei Markéta trifft das tatsächlich zu. Jeder, der hier an der Entstehung wunderschöner gewebter Teppiche aus recycelten Materialien, dekorativer Keramik, bezaubernder Papierarbeiten, batikgefärbter T-Shirts, Bienenwachskerzen, gehäkelter und gestrickter Produkte, Täschchen, Knöpfe – und die Liste ist noch lange nicht vollständig – mitwirkt, ist einzigartig und unverwechselbar. Die Werkstatt hat einen therapeutischen Schwerpunkt und beschäftigt Klientinnen und Klienten des Integrierten Zentrums für Menschen mit Behinderung in Horní Poustevna und Šluknov.

Menschen mit geistiger oder mehrfacher Beeinträchtigung können bei uns anderen manchmal Unsicherheit oder Zurückhaltung auslösen. Doch kommen Sie doch einmal vorbei, beobachten Sie sie bei der Arbeit und kommen Sie mit ihnen ins Gespräch. Sie werden überrascht sein, wie reich ihre Welt ist,

wie unmittelbar ihre Gefühle sind und wie aufrichtig sie sein können. Schnell werden Sie feststellen, dass Sie nicht irgendeine Anstalt betreten haben, sondern eine Gemeinschaft von Menschen, die in Wohngruppen leben, einkaufen gehen, Ausflüge machen... Einige wohnen bereits in eigenen Wohnungen, gehen einer Arbeit nach und führen Beziehungen – wie der Rest der Gesellschaft. Mit einem Unterschied: Wenn ein Problem auftaucht, das sie nicht allein lösen können, wissen sie, an wen sie sich wenden können, und sie haben auch die Möglichkeit, in die Gemeinschaft zurückzukehren.

Ihr Besuch wird die Gemeinschaft hier erfreuen, noch mehr aber wird er Ihnen selbst geben, davon werden Sie sich überzeugen können. Und natürlich können Sie hier auch schöne Dinge von schönen Menschen erwerben oder einen Wunsch äußern und etwas individuell anfertigen lassen.

www.ichp.cz

📷 Archiv ICHP





Natur, Geschichte und aktive Entspannung

Die Gemeinde Lipová bietet eine ideale Kombination aus aktiver Bewegung, schöner Natur und reicher Geschichte. Sportbegeisterte schätzen das moderne Mehrzweckspielfeld sowie die Workout-Plätze, die sich hervorragend für Sport unter freiem Himmel eignen. Radfahrer finden in der Umgebung der Gemeinde zahlreiche attraktive Routen.

Das Wahrzeichen von Lipová ist ein 300 Jahre altes **Umgebendehaus mit einer Tourist-Information**, in der in den Sommermonaten auch erfrischendes Eis angeboten wird. Zur historischen Atmosphäre tragen außerdem die Kirche der Heiligen Simon und Judas sowie weitere sakrale Denkmäler bei.

Zur Erholung und für ruhige Momente in der Natur laden der **Schlossteich mit einem Lehrpfad** sowie der nahegelegene **Sohlandteich** ein. Beide Orte eignen sich für Familien, nicht anspruchsvolle Ausflüge und angenehme Spaziergänge. Nach dem Aufenthalt in der Natur können Sie sich in den örtlichen Restaurants stärken.

Die Gemeinde Lipová ist das ganze Jahr über sehr aktiv und veranstaltet rund 25 kulturelle und gesellschaftliche Events. Die größte Veranstaltung ist der traditionelle **Lipovský dřevák** (Hainspacher Holzschuh). Zu weiteren beliebten Events zählen der kulinarische Wettbewerb **Mistři kottíku** (Kesselmeister), der **Gruselpfad** zur Walpurgisnacht sowie **Lipovské Bradavice** (Hainspacher Hogwarts). Am kulturellen Leben der Gemeinde beteiligen sich auch die örtlichen Vereine maßgeblich, die Bälle und weitere Treffen organisieren. Der Angelverein lockt jedes Jahr Besucher zum beliebten **Räuchern der Haispacher Forelle mit einem kreativen Bootsrennen** an.

Lipová ist ein Ort, an dem sich Ruhe und Tradition auf natürliche Weise mit einem aktiven Gemeindeleben und der Schönheit der umliegenden Natur verbinden.



www.lipova.cz

📷 Archiv Lipová



TOLLENSTEINGEBIET

Der Tannenberg (Jedlová) mit Aussichtsturm und Berghütte im Lausitzer Gebirge, nahe der gleichnamigen Bahnstation tief im Wald, bietet einen der schönsten Ausblicke Nordböhmens. Die Felsen der Böhmisches Schweiz erscheinen von hier tief in bewaldete Schluchten eingebettet, während sich die Bösigén, der Kleis, der Rollberg, die Lausche, der Rosenberg, das Isergebirge und das Riesengebirge stolz am Horizont abzeichnen.

Der Kammweg durch die Böhmisches Schweiz führt von hier aus hinab zu den Felsen mit der Burgruine Tollenstein, wo sich auch ein Restaurant und ein Aussichtspunkt befinden. Nach wenigen Kilometern erreichen Sie den Bergort Jiřetín pod Jedlovou

mit seinen historischen Umgebendehäusern, eindrucksvollem Kreuzweg und einem Marktplatz im Hang – es ist nur noch ein Katzensprung in den Schluckenauer Zipfel. Alternativ können Sie nach Chřibská, einer Stadt voller Umgebendehäuser, und weiter Richtung Westen zu den Jetřichovicer Felsen wandern.

Die Umgebung vom Tannenberg und Tollenstein vereint die raue Schönheit des Lausitzer Gebirges mit den tiefer gelegenen Landschaften der Lausitz und des Elbsandgebirges – ein kleines, doch außerordentlich reizvolles Gebirge zwischen der Elbe und dem Jeschken.

TIPP:

Begeben Sie sich mit der mobilen App „Entdecke die Böhmisches Schweiz“ auf ein Wolfsabenteuer und werden Sie Ritter der Tollensteiner Herrschaft!

Der Begleiter Lupinek wird Sie auf den Spuren einstiger Ritter führen. Auf einer rund acht Kilometer langen Route vom Bahnhof Jedlová über die Burg Tollenstein und den Aussichtsturm auf dem Tannenberg zurück zum Bahnhof erwarten Sie spannende Aufgaben sowie Zauber der erweiterten Realität. Für erfüllte Herausforderungen sammeln Sie Belohnungen – die echten erhalten Sie nach erfolgreichem Abschluss im Haus der Böhmisches Schweiz in Krásná Lípa.



📷 Archiv OPS Krásná Lípa

ERLEBE DEIN LAUSITZER GEBIRGE

Eine Gegend, in der jeder seinen eigenen Reisetil findet

Jeder hat eine andere Vorstellung vom idealen Urlaub. Der eine sucht eine einfache Wanderunterkunft, der andere den Komfort eines Apartments und für jemand ist die Ruhe des Waldes oder eine Erlebnisaufenthaltsnacht auf einem Berggipfel das Beste. Genau deshalb entstand das Konzept „**Erlebe dein Lausitzer Gebirge**“ mit Unterkunftsangeboten in der Umgebung von Jiřetín pod Jedlovou, von denen jeder nach seinem Reisetil wählen kann.

Hinter dem Projekt steht die Familie Strecker, inzwischen in zweiter Generation, die im Lausitzer Gebirge aufgewachsen ist und hier Schritt für Schritt ein Netzwerk aus Unterkünften und Ausflugszielen aufbaut.

Auf der **Burg Tollenstein** (Tolštejn) erwarten Sie einfache Zimmer für Wanderer sowie ein Restaurant mit Aussicht. Der Ort ist von Legenden über die Weiße Frau umwoben und auch wegen der Brunch-Angebote direkt auf der Burg-aussicht sehr beliebt.



Der **Tannenberg** (Jedlová) bietet eine Unterkunft direkt auf dem Gipfel unterhalb des steinernen Aussichtsturms aus dem Jahr 1891. Im Winter kommt man nur zu Fuß hierher, was für viele Besucher eine willkommene Herausforderung und Teil des besonderen Erlebnisses ist, das mit einem Saunagang oder einem Heidelbeerknödel seinen genussvollen Abschluss findet.

Die **Hütte Tollendorf** in der Siedlung Rozhled bietet Apartments in einem traditionellen Umgebendehaus mit Selbstbedienungs-Partystube und Weinkeller. Für Liebhaber von Natur und Luxus sind zwei Glamping-Zelte am Waldrand ideal. Das **Rustic House** im Zentrum von Jiřetín verfügt über zwei großzügige Apartments mit Garten – eine perfekte Kombination aus Stadtlage und Privatsphäre.

Ganz gleich, wo Sie wohnen – der Tollenstein und der Tannenberg zählen zu den Ausflugszielen, die während Ihres Aufenthalts unbedingt dazugehören. Restaurants, Ausblicke und regionale Spezialitäten wie das Bier aus Cvikov, Kaffee vom Bohemian Coffee House oder regionale Edelbrände der GALLI DISTILLERY sind stets in Reichweite.

Schon bald finden Sie alle unsere Unterkünfte übersichtlich an einem Ort unter www.luzimoments.cz



Kommen Sie und schreiben Sie Ihre eigene Geschichte im Lausitzer Gebirge – wir freuen uns auf Ihren Besuch!
Familie Strecker

LAUSITZER GEBIRGE UND JESCHKEN-VORLAND

Das noch unentdeckte Juwel des Nordens

Lukáš Lorenc



Lužické hory

Das Lausitzer Gebirge ist bekannt für die außergewöhnliche Konzentration verschiedenster Gesteinsarten auf kleinem Raum. Der Aufstieg auf den Berg Klíč, ein Spaziergang durch die Sandsteinfelsenstadt in Sloup v Čechách oder der Aufstieg auf den tschechischen Hvozď mit anschließendem Abstieg vom deutschen Hochwald gehen dabei ganz natürlich in das zunehmend sanftere Bergrelief des Ještěd-Kozákov-Kamms über.

Glashandwerk als lebendige Tradition

Er geologische Reichtum legte den Grundstein für eines der bedeutendsten Handwerke der Region – das Glashandwerk. In Lindava können Sie die Glashütte AJETO besuchen, in Kamenický Šenov die traditionsreiche Glashütte Jílek und in Nový Bor das Glasmuseum – das älteste seiner Art in Mitteleuropa. In Svojkov wird in der familiengeführten Glashütte Haidl & Sohn historisches Waldglas wieder zum Leben erweckt, während Novotný Glass in Nový Bor Hüttenproduktion mit Galerie und Gastronomie verbindet. Bei Pačinek Glass in



Archiv DMO Lužické a Žitavské hory

Kunratice bei Cvikov können Besucher wiederum durch einen fragilen, fantasievollen botanischen Garten wandeln.

Umgebendehäuser: kulturelles Gedächtnis der Landschaft

Ein prägendes Merkmal des Lausitzer Gebirges und des Jeschken-Vorlands ist die Volksarchitektur – die für das tschechisch-deutsche Grenzgebiet typischen Umgebendehäuser. Zu finden sind sie in Krompach, Jiřetín pod Jedlovou ebenso wie in den Dörfern am Fuße des Jeschkens, etwa in Světlá pod Ještědem. Diese Häuser sind nicht nur ein ästhetisches Element der Landschaft, sondern Zeugnisse einer langfristigen und durchdachten Besiedlung. Am letzten Samstag im Mai findet der **Tag der offenen Fachwerkhäuser statt**, an dem zahlreiche Gebäude ihre Türen öffnen und Einblicke in ihre Innenräume und ihre Geschichte gewähren.



www.doluzihor.cz



Jiří Čejka



MIT DEM RAD ZU AUSSICHTSPUNKTEN IM NORDEN BÖHMENS

📷 Jakub Kršňák

Nordböhmen zählt zu den Radfahrerparadiesen Mitteleuropas. Kilometerlange Routen führen durch Felsentäler, vorbei an Burgen und Flüssen und bieten stets etwas Extra - einzigartige Ausblicke, die man anderswo nicht findet. Man muss nur aufs Rad steigen und die Region Liberec entdecken, wo Sport zu einem echten Erlebnis wird.

Eine beliebte Wahl ist der **Ploučnice-Radweg**, der von Křižany bis nach Děčín in der Region Ústí führt. Unterwegs passieren Sie Schluchten, stille Wiesen und romantische Sehenswürdigkeiten und bestimmen Ihr Tempo dabei selbst. Eine entspannte Strecke wie geschaffen für eine mehrtägige Tour. Flussliebhaber kommen auf dem Radweg **Greenway Jizera** auf ihre Kosten. Entlang seines fast 170 Kilometer langen Verlaufs wechseln sich malerische Täler, Schlösser und die Felsenstädte des Böhmisches Paradieses ab.

📷 AZfotky



Wer längere Touren bevorzugt, sollte sich auf den **Oder-Neiße-Radweg** begeben, der drei Länder miteinander verbindet. Der tschechische Abschnitt führt Sie vom Isergebirge ins Lausitzer Gebirge und zeigt an der Grenze zu Deutschland und Polen eine Landschaft mit ganz eigener Atmosphäre, in der Tradition auf moderne Radtouristik trifft. Für einen kürzeren, aber ebenso reizvollen Ausflug empfiehlt sich der **HL-Zdísłava-Radweg**. Er verbindet Geschichte und Natur und belohnt mit ruhigen Panoramablicken auf das Lausitzer Gebirge. Ein besonderes Erlebnis ist auch der **Varhany-Radweg**, der auf einer ehemaligen Bahntrasse angelegt wurde. Die Fahrt zwischen Basaltfelsen, die an Orgelpfeifen erinnern, bleibt unvergesslich.

Ob sportliche Herausforderung oder gemütlicher Familienausflug – Nordböhmen wird Sie begeistern. Jede Route ist anders, doch eines haben sie alle gemeinsam: Ausblicke, die Lust machen, immer wieder zurückzukehren.

**N
W
S
M** Northern
Bohemia

Weitere Informationen und
Inspirationen finden Sie unter
www.northernbohemia.com



WILLKOMMEN IM CRYSTAL VALLEY

Wir laden Sie in eine weltweit einzigartige Glas- und Schmuckregion in der Liberecer Region ein: ins **Crystal Valley**. Es erstreckt sich zwischen Kamenický Šenov und Harrachov und vereint mehr als 100 Künstler, Unternehmen, Museen und Schulen. Die handwerkliche Glasherstellung gehört hier mit ihrer über 700-jährigen Tradition zum immateriellen Kulturerbe der UNESCO.

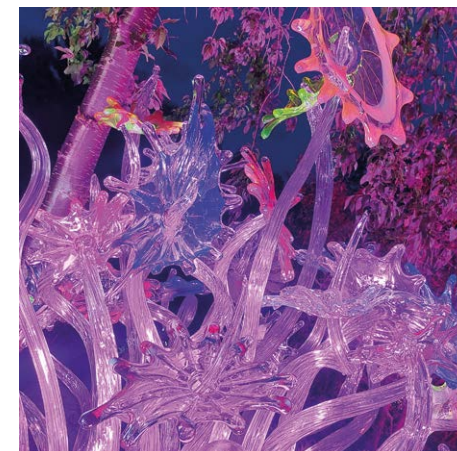


Von der Sächsisch-Böhmischen Schweiz aus sind einzigartige Erlebnisse in Glashütten, Werkstätten und Ateliers im Lausitzer Gebirge zum Greifen nah.

Machen Sie sich zum Beispiel auf den Weg nach Kamenický Šenov zur **Glashütte Jílek** und von dort weiter in die Region Českolipsko. In der **Flo-rianhütte** in Častolovice können Sie Glasmachern zusehen. Das Schleifen und Bemalen von Glas erleben Sie bei einer Führung in der **Familienglashütte Evpas** in Jezvé. Besuchen Sie auch das bekannte **Glasmuseum** in Nový Bor oder die **Glashütte mit Restaurant Novotný Glass**.

Im nahegelegenen Lindava lädt die große Glashütte AJETO mit eigenem Restaurant zu regelmäßigen Besichtigungen ein. Eine weitere touristische Attraktion ist das „Kristallkönigreich“ in Kunratice bei Cvikov, die dortige Glashütte Pačinek Glass ist berühmt für ihren Garten voller gläserner Blumen.

Zum Programm des Kristalltals gehört auch das Glasfestival „**Crystal Valley Week**“, das jedes Jahr in der letzten Augustwoche die Regionhauptstadt Liberec zum Leuchten bringt, auch dies kann das Ziel eines Ihrer funkelnden Ausflüge sein.



**CRYSTAL
VALLEY**

Eine bunte Übersicht aller Orte, Künstler und Veranstaltungen, die Sie im Kristalltal besuchen können, finden Sie unter www.crystalvalley.cz.

📷 Archiv CRYSTAL VALLEY

GLASHÜTTE UND KRETSCHAM AJETO

Ein Ort, an dem Glas
lebendig wird

Möchten Sie erleben, wie luxuriöses böhmisches Glas entsteht? In Lindava bei Nový Bor lädt Sie die **Glashütte Ajeto** zu einem faszinierenden Einblick in die Welt des Glashandwerks ein. Unter den Händen erfahrener Meister entstehen hier unter anderem die Theaterpreise Thálie, Trophäen für das weltberühmte Radrennen Tour de France oder Designobjekte der Firma Lasvit, die Sie in Galerien auf der ganzen Welt bewundern können.

Besucher können hier aus mehreren Erlebnissen wählen – von **individuellen Besichtigungen** über **Führungen mit Guide für größere Gruppen** bis hin zur Möglichkeit, unter der Aufsicht eines erfahrenen Glasbläfers **ein eigenes originelles Glassouvenir herzustellen**. Ihre Geschicklichkeit können Sie selbst beim Glasblasen „mit eigenem Atem“ ausprobieren. So nehmen Sie ein Stück mit nach Hause, auf das Sie stolz sein werden.



Der angrenzende **Glasmacher-Kretscham** ist eine historische Backsteinscheune mit Restaurant. Dieser Ort ist einzigartig – Sie sehen hier einen Glasschmelzofen und einen Glasbläser, der direkt vor den Augen der Gäste Glas bläst. Genießen Sie hochwertige böhmische Küche, das Bier Born aus Nový Bor oder das spezielle „Ajeto-Acht“ – ein traditionelles Bier der Glasmacher. Warum gerade diese Zahl? *„Dieses Bier hat die Funktion eines traditionellen Schutzgetränks der Glasmacher. Die Arbeit der Männer findet in einer Umgebung mit 40–50 Grad Celsius statt, und mit diesem niedrigalkoholischen Bier ergänzen sie Mineralstoffe“*, erklärt der Geschäftsführer von Ajeto, David Ševčík.

Zum Kretscham gehört auch ein **Glasladen**, in dem Sie fertige Designstücke sowie kleine Souvenirs erwerben können.

Die Glashütte Ajeto ist der ideale Ort für alle, die nicht nur beobachten, sondern selbst erleben möchten, wie Glas lebendig wird.

www.ajetoglass.com

📷 Archiv AJETO

SÄCHSISCHE SCHWEIZ

Die Elbe bildet die Hauptachse der Sächsische Schweiz. An ihrem linken Ufer erheben sich markante Tafelberge, die an die geologische Vergangenheit eines kreidezeitlichen Meeres und der Sandsteinplatten auf seinem Boden erinnern. Der breite Zschirnstein bietet Ausblicke bis nach Böhmen, während Pfaffenstein und Gohrsch eher den Eindruck eines Felsenlabyrinths mit Schluchten und Durchgängen wecken. Königstein ist heute eine Felsenfestung mit Blick auf den gegenüberliegenden Lilienstein, eines der Wahrzeichen der Sächsischen Schweiz und einziger Tafelberg am rechten Elbufer.

Bereits in der zweiten Hälfte des 19. Jahrhunderts zog es die Romantiker vom Hof des sächsischen Königs in Dresden elbaufwärts in diese „geheimnisvolle Felsenwelt“. Die hoch über der Elbe gelegene Bastei gehörte zu den ersten entdeckten Orten der Sächsischen Schweiz. Der Blick über das Elbtal, die Tafelberge und die vulkanischen Kegel Böhmens im Hintergrund ist europaweit einzigartig.

Bis heute verkehren historische Raddampfer von Dresden nach Bad Schandau. Von dort führt die traditionsreiche Kirnitzschtalbahn entlang der Kirnitzsch tief in Wälder und Felsen. Der Aufstieg zum Felstor Kuhstall und die Wanderung über die Schrammsteine zählen zu den eindrucksvollsten – wenn auch anspruchsvollen – Erlebnissen.

Die Wege Fremdenweg, Reitsteig, Malerweg, Forststeig, Panoramaweg und Caspar-David-Friedrich-Weg führen von den Kurorten im Elbtal zu den schönsten Stellen. Von Saupsdorf oder Hinterhermsdorf aus können Sie dem Kirnitzschtal bis auf die tschechische Seite folgen, beispielsweise durch das Khaatal bis nach Krásná Lúpa. Direkt an der Grenze erleben Sie in der Kirnitzschklamm Obere Schleuse eine romantische Bootsfahrt – ähnlich wie in der Edmundsklamm oder Wilden Klamm bei Hřensko.

Die Sächsische Schweiz zählt zu den meistbesuchten Regionen Deutschlands. Daher empfiehlt es sich, sie in ruhigeren Monaten außerhalb der Hauptsaison zu erkunden. So genießen Sie unmittelbaren Kontakt mit Felsen und Natur und vermeiden lange Warteschlangen an den Aussichtspunkten.

📷 Sebastian Rose





UMSTEIGEN. DER UMWELT ZULIEBE.

Regionalverkehr Sächsische
Schweiz-Osterzgebirge GmbH (RVSÖE)

Erkunden Sie die Sächsische Schweiz sanft mobil. Insbesondere bei schönem Wetter ersparen Sie sich die Suche nach einem der wenigen Parkplätze.

Unmittelbar an der tschechischen Grenze elbabwärts erschließt sich der Landkreis Sächsische Schweiz-Osterzgebirge. Mobilitätsdrehscheibe der Sächsischen Schweiz ist der Nationalparkbahnhof Bad Schandau, der ganztags von Eurocity-Zügen der Strecke Prag – Dresden – Berlin – Hamburg, der Nationalparkbahn U28 im Zwei-Stunden-Takt sowie halbstündlich von der S-Bahn S 1 bedient wird. Hier angekommen, macht ein dichtes Netz aus Linienbus- und Fahrverbindungen die umweltschonende Weiterreise möglich. Mit der Kirnitzschtalbahn und dem Wanderschiff reisen Sie besonders. In der Sommersaison werden touristisch attraktive Buslinien zu Wanderbus- und FahrradBUS-Linien. Diese Busse fahren in die schönsten Regionen der Sächsisch-Böhmischen Schweiz und des Nationalparks. Ihre Namen weisen bereits auf das Ziel hin.

So zum Beispiel die beiden ineinander übergehenden FahrradBUS-Linien Tisá-Linie 216/+219/217 und Bielatal-Linie 242/245/246. Diese Busse sind an allen Wochenenden und Feiertagen der Sommer-

saison mit je einem Fahrradanhänger bestückt, der bis zu 16 Fahrräder/E-Bikes (Pedelec) in die Höhen der Sächsisch-Böhmischen Schweiz bringen kann. Herrliche Fahrradtouren zwischen dem Bielatal und Gottliebatal eröffnen sich und auch der Hohe Schneeberg mit seiner 360°-Panorama-Aussicht ist ein lohnendes Ziel. Den krönenden Abschluss der Touren bilden die Schussfahrten ins Elbtal nach Pirna, Königstein, Bad Schandau und Děčín. Auf der Buslinie +219 gibt es auf einer Fahrt in der Woche von Montag bis Freitag ebenfalls ein FahrradBUS-Angebot.

Die leuchtend gelbe Kirnitzschtalbahn fährt seit 1898 in das wildromantische Kirnitzschtal bei Bad Schandau. Quitschend schlängelt sich die Überlandstraßenbahn vom Bad Schandauer Kurpark zum Lichtenhainer Wasserfall im Nationalpark Sächsische Schweiz. Wie damals verkaufen die Schaffner ihre Billetts von der Abreißmappe und ziehen das Rückgeld aus einem Galoppwechsler. Von ihren neun Haltestellen führen gut beschilderte Wanderwege zu grandiosen Ausblicken, wie der Carola-Aussicht und zu romantischen Schluchten, wie die Wilde Hölle. An ausgewählten Tagen verstärken die Museumswagen aus den Jahren 1926, 1928 und 1938

den täglichen Linienverkehr. Die Termine der Traditionsfahrten sind unter www.rvsoe.de ersichtlich.

Auf der Elbe geht es beschaulich zu. An acht RVSÖE-Fährstellen holen Fähren zum VVO-Tarif über: Schöna-Hfensko, Schmilka, Krippen/Postelwitz, Bad Schandau, Königstein, Wehlen, Pirna und Heidenau. Die Rathener Fähre setzt nach Ortstarif über. Ein besonderes Erlebnis auf der Elbe bietet sich mit dem Wanderschiff. Beschaulich gleitet das kleine Schiff entlang hochaufragender Sandsteinfelsen, ehemaliger Sandsteinbrüche und idyllischer Elbauen. Bis zu viermal täglich pendelt das Wanderschiff in der Sommersaison grenzüberschreitend zwischen Hfensko, Schmilka, Postelwitz, Krippen und dem Bad Schandauer Elbkai. Alle Anlegestellen sind Ausgangspunkte für kleine und große Wanderungen rechts und links der Elbe.

RVSÖE

www.rvsoe.de

📷 Archiv RVSÖE





HOTEL ELBRESIDENZ

Königlicher Komfort
im Kurort Bad Schandau

Direkt am Ufer der Elbe gelegen, umringt von der eindrucksvollen Naturkulisse des Elbsandsteingebirges befindet sich das imposante **Hotel Elbresidenz an der Therme Bad Schandau**. Es bietet ideale Bedingungen für einen Aufenthalt, der Entspannung in der Natur, erstklassige Gastronomie und Gesundheitspflege vereint.

Das Hotel verfügt über komfortable Zimmer und Suiten mit luxuriöser Ausstattung und Sinn für Detail und über eine großzügige Wellnessabteilung unter dem Dach. Von hier aus eröffnet sich ein schöner Blick auf die Elbe und die Gäste können auf der Sonnenterrasse, in der finnischen und der Kräutersauna oder im Dampfbad entspannen.



In der unmittelbaren Nähe befindet sich die beliebte **Toskana Therme**, wo die Pflege von Körper und Sinnen zur Vollkommenheit gebracht wurde. Es erwarten Sie Massagen, Packungen und Bäder sowie einzigartige Sinneserlebnisse – von Klang- und Duftbädern bis hin zu Wellnesszeremonien. Königliche Pflege für Körper und Seele können Sie hier im Rahmen Ihres Hotelaufenthalts genießen.

Das Hotel ist zugleich ein idealer Ausgangspunkt zur Erkundung der Sächsischen Schweiz, einer der meistbesuchten touristischen Regionen Deutschlands. Die Festung Königstein oder die ikonische Felsenbrücke Bastei sind zu Fuß oder auch mit einem historischen Raddampfer erreichbar, dessen Anlegestelle sich direkt vor dem Hotel befindet. In der benachbarten Tourist-Information können Fahrräder ausgeliehen werden, um den Elberadweg entlang der Elbe zu erkunden. Die Ausblicke, die sich Ihnen unterwegs eröffnen, gehören zu den unvergesslichen Erlebnissen.

So verbindet das Hotel Komfort, Entspannung und aktive Erholung im Herzen der Sächsischen Schweiz.



www.elbresidenz-bad-schandau.net

📷 Archiv Hotel Elbresidenz



BERGHOTEL BASTEI

Stellen Sie sich vor, Sie öffnen die Augen und blicken direkt in ein Meisterwerk der Natur: Tief unter Ihnen schlängelt sich die Elbe durch das Tal, während die ersten Sonnenstrahlen die bizarren Sandsteinfelsen in goldenes Licht tauchen. Genau hier, **mitten auf dem Bastei-Felsplateau**, hoch über dem romantischen Elbtal und nur wenige Schritte von der weltberühmten Basteibrücke entfernt, erwartet Sie das familiengeführte **Berghotel & Panoramarestaurant Bastei**.

Seit über 200 Jahren wird an diesem magischen Ort Gastfreundschaft gelebt – heute mit modernem Komfort, herzlich-persönlichem Service und kulinarischen Highlights, die Sie so schnell nicht vergessen werden. Genießen Sie im legendären Panoramarestaurant regionale und internationale Köstlichkeiten mit un-

vergleichlichem 180°-Blick über das Elbsandsteingebirge – ob beim romantischen Dinner zu zweit, einem opulenten Frühstück mit Morgennebel oder einem Glas sächsischem Wein, während die Sonne hinter den Tafelbergen versinkt.

Nach einem erlebnisreichen Tag voller Wanderungen durch den Nationalpark Sächsische Schweiz (nur wenige Meter vor Ihrer Tür beginnen die schönsten Touren!) lädt unser Wellnessbereich zur puren Entspannung ein: Sauna, Massagen und wohltuende Anwendungen lassen Körper und Seele wieder zur Ruhe kommen.

Ob Sie die Stille eines Sonnenaufgangs ganz für sich allein genießen möchten, eine unvergessliche Hochzeit planen, mit Freunden feiern oder einfach mal dem Alltag entfliehen wollen – bei uns finden Sie den perfekten Ort dafür. Nur 30 Autominuten von Dresden entfernt, aber gefühlt in einer anderen Welt.

Kommen Sie zu uns. Atmen Sie tief ein. Und lassen Sie sich verzaubern.



www.berghotel-bastei.de

📷 Archiv Berghotel Bastei

LICHTENHAINER WASSERFALL

Dort, wo der Wasserfall rauscht ...



Still und idyllisch liegt das Kirnitzschtal. Fährt man von der Mündung in Bad Schandau flussaufwärts, ist es, als bewege man sich gegen den Strom der Zeit und passiere die Meilensteine der Tourismusgeschichte in der Sächsischen-Böhmischen Schweiz. Wenn man nicht gerade mit der Straßenbahn unterwegs ist, wird man von ihr unweigerlich überholt – die berühmte „Alte Dame“, die gelbe touristische Kirnitzschtal-bahn, fährt hier bereits seit dem Jahr 1898. Nach etwa acht Kilometern erreicht man einen bezaubernden Ort, aus dem die touristische Geschichte förmlich atmet: den **Lichtenhainer Wasserfall**.

Der Wasserfall wurde im Jahr 1830 so umgestaltet, dass die Wassermenge größer und vor allem steuerbar wurde. Seitdem schießt im Sommer tagsüber bis heute zweimal pro Stunde aus der Mündung der Felsenschlucht ein mächtiger Wasserstrom hervor, der über moosbedeckte Steine stürzt und die Scharen der Touristen in Begeisterung versetzt.

Und in unmittelbarer Nähe des herabstürzenden Wassers schmückt seit dem Jahr 1853 das Kirnitzschtal eine **Gaststätte und Pension im Schweizer Stil** – ein Fachwerkbau, der sich seit beinahe 125 Jahren im Familienbesitz befindet (Familien Lehmann, Fuchs und König). Eine festere Tradition ist kaum vorstellbar. Die Pension mit zehn Zimmern am Ufer der Kirnitzsch ist ein hervorragender Ausgangspunkt für Wanderungen – zum Beispiel zum mächtigen Felsentor Kuhstall. Man schläft hier wunderbar, und vielleicht noch ein wenig besser isst man hier. In den Gaststuben im Jagdhausstil aus den 1920er Jahren lernt man den Charme der typischen sächsischen Küche kennen. Probieren Sie die Hausspezialität, die im hauseigenen Räucherofen geräucherte Regenbogenforelle, oder das ausgezeichnete Wildgulasch. Auch Vegetarier und Veganer werden hier jedoch fündig.

www.lichtenhainer-wasserfall.de

📷 Archiv Lichtenhainer Wasserfall



FESTUNG KÖNIGSTEIN

Lebendige Geschichte
mit Panoramablick

Bereits im 13. Jahrhunderts erhob sich auf dem markanten Tafelberg hoch über der Elbe eine mittelalterliche Burg – damals Teil des Königreichs Böhmen. Seit 1459 gehört der Königstein zu Sachsen und entwickelte sich zu einer der **imposantesten** Bergfestungen Europas. Ein Meisterwerk der Ingenieurskunst entstand Mitte des 16. Jahrhunderts mit dem 152,5 Meter tiefen Brunnen, der mühsam in den Felsen getrieben wurde. Er sicherte die Wasserversorgung und machte das Leben auf dem Berg erst möglich.

Heute erreichen Besucher das weitläufige Plateau bequem mit einem Felsenlift oder zu Fuß über einen dunklen Aufgang, der einst durch Verteidigungsanlagen wie Steinschmeiße und Pechnase geschützt war. Auf 9,5 Hektar laden mehr als 50 historische Bauwerke, ein romantisches Wäldchen und 13 abwechslungsreiche Ausstellungen zum Entdecken ein. Im Brunnenhaus wird im Sommer die originale Wasserfördertechnik von 1911 vorgeführt, während in der Georgenburg VR-Erlebnisse

das verschwundene Renaissanceschloss wieder-aufstehen lassen. Hinter Gefängnisgittern wird zudem die Geschichte der „Sächsischen Bastille“ spürbar – einst das gefürchtetste Gefängnis des Landes.

Ein Audioguide begleitet den Rundgang, ergänzt durch multimediale Inszenierungen in Ausstellungensräumen und unterirdischen Kasematten. Restaurants und Biergärten laden zum Verweilen ein. Der 1,7 Kilometer lange Panoramaweg entlang der Ringmauer eröffnet schließlich eindrucksvolle Ausblicke auf die Sächsisch-Böhmische Schweiz, das Elbtal – bis nach Dresden.

📷 Thomas Eichberg / Major Tom Aerial Photographs


**FESTUNG
KÖNIGSTEIN**





KAMMWEG OSTERZGEBIRGE

© Martin Špoula

Die Region Ústí verfügt über den längsten Abschnitt des Kammweges von allen Regionen, durch die diese Fernwanderroute führt. In der Region Ústí gliedert sich der Kammweg in zwei Teile, die Böhmisches Schweiz und das Erzgebirge, wobei ein großer Teil der Strecke dem europäischen Fernwanderweg E3 folgt. Auf sächsischer Seite des Erzgebirges verläuft parallel der Kammweg mit zahlreichen Verbindungen nach Tschechien.

Der Erzgebirgsabschnitt des Kammweges beginnt am Erntand Traverz, 1 km unterhalb des Keilbergs, und endet auf der anderen Seite in Petrovice. Beide Grenzpunkte sind mit einem symbolischen Holzkamm gekennzeichnet. Der Erzgebirgsabschnitt des Kammweges umfasst sieben Etappen und ist insgesamt 143 km lang. Alle Etappenorte sind mit Informationstafeln ausgestattet, die das Streckenprofil, Sehenswürdigkeiten entlang des jeweiligen Abschnitts sowie Fotos und Beschreibungen in tschechischer, deutscher und englischer Sprache enthalten.

- 1. Boží Dar – Klínovec – Měděnec**
21 km
- 2. Měděnec – Hora Sv. Šebestiána**
19 km
- 3. Hora Sv. Šebestiána – Lesná**
20 km
- 4. Lesná – Český Jiřetín**
29 km
- 5. Český Jiřetín – Nové Město**
17 km
- 6. Nové Město – Komářův hůrka**
17 km
- 7. Komářův hůrka – Petrovice**
20 km

Der gesamte Erzgebirgsabschnitt des Kammweges in der Region Ústí hat Wanderern viel zu bieten. Im Mittelpunkt steht die Natur des Erzgebirges mit ihren typischen Wäldern, Hochplateaus und mehreren Naturdenkmälern, die mit dem Schutz der erzgebirgischen Hochmoore verbunden sind. Charakteristisch sind die Gebirgsbäche und Teiche mit ihrer typischen, durch das Moorwasser verursachten Färbung. Für Besucher, die das Erzgebirge noch nicht kennen, ist dies oft ungewöhnlich und in Kombination mit den beeindruckenden Ausblicken sorgt die Landschaft für Begeisterung.

Entlang der Route finden sich sakrale Bauwerke, Kapellen und Kirchen. Besonders erwähnenswert ist die vollständig aus Holz erbaute Kirche St. Johannes der Täufer, die aus dem durch den Bau der Talsperre überfluteten Ort Fláje versetzt wurde und seit 1969 in Český Jiřetín steht. Hinzu kommen Stätten des UNESCO-Welterbes Montanregion Erzgebirge/Krušnohoří, etwa Stollen am Kupferberg, sowie zahlreiche Spuren des historischen Erzabbaus in der Landschaft.



© Ivan Rázga



© Martin Žižka

Zu den technischen Besonderheiten entlang der Strecke zählt der längste Sessellift ohne Zwischenstation in Tschechien auf den Mückenberg (Komářův hůrka). Das bedeutendste technische Bauwerk an der Route ist jedoch die Talsperre Fláje – eine einzigartige Anlage in 730 Metern Höhe inmitten der Gebirgslandschaft. Nicht zu vergessen sind die heute teilweise verlassen Erzgebirgsdörfer, in denen einst vor allem Bergleute und Landwirte lebten. Entlang des Kammweges finden sich mehrere, etwa Přední Činovec, Vilejšov, Větrov, Habartice sowie Fláje, das dem Talsperrenbau weichen musste.

Der Kammweg im Erzgebirge besitzt somit ein großes touristisches Potenzial. Wanderer treffen unterwegs auf zahlreiche Schutzhütten, Rastplätze und gepflegte Quellen, zu deren Erhalt auch der staatliche Forstbetrieb der Tschechischen Republik beiträgt, der die Touristen in seinen Wäldern nicht vergisst.

www.krusnehory.cz/cs/hrebnovka-krusne-hory.html



Brána do Čech
Krásu hledejte doma

ústecký kraj



UMGEBINDELAND

Wo Häuser Geschichten erzählen

Umgebinderhäuser gehören zu den markantesten Symbolen unserer Grenzregion. Sie verbinden traditionelle Architektur, handwerkliches Können und ein feines Gespür für die Landschaft, in der sie über Jahrhunderte hinweg entstanden sind. Gerade sie verleihen dem Lausitzer Gebirge, der Böhmisches Schweiz und dem benachbarten Sachsen ihr unverwechselbares Gepräge.

Das Interreg-Projekt Tschechien-Sachsen „Das Umgebindelnd touristisch erlebbar machen“ öffnet diese Häuser und ihre Geschichten all jenen, die die Region auf eine andere Weise kennenlernen möchten – langsam, in die Tiefe gehend und mit Respekt für den Ort. Auf beiden Seiten der Grenze vernetzt das Projekt Hauseigentümer, Gemeinden, Fachleute und lokale Enthusiasten und schafft neue Möglichkeiten, diese einzigartige Architektur unmittelbar zu erleben.

Freuen Sie sich auf kommentierte Führungen, thematische Spaziergänge, Begegnungen mit Menschen, die in Umgebinderhäusern leben, sowie auf Inspirationen, wie traditionelle Architektur in der heutigen Welt funktionieren kann. Gleichzeitig trägt das Projekt dazu bei, das für die Landschaft Typische zu bewahren und Wissen an kommende Generationen weiterzugeben. Werden Sie Teil der Geschichte der Umgebinderlandes.



Sachsen - Tschechien | Česko - Sasko

Besuchen Sie den Tag des offenen Umgebinderhauses am 30. Mai 2026 und 29. Mai 2027 und werfen Sie einen Blick dorthin, wo Geschichte und Gegenwart aufeinandertreffen.



INHALT

- 2 Karte
- 4 Willkommen in der Böhmisches Schweiz
- 5 Region Krásná Lípa / Einleitung
- 6 Krásná Lípa / Eine Stadt, die ihrem Namen alle Ehre macht
- 8 Nationalparkverwaltung Böhmisches Schweiz / Den Geheimnissen einer aus dem Meer geborenen Landschaft auf der Spur
- 10 Brauerei Falkenštejn / Bier der Böhmisches Schweiz
- 11 Lípa Resort und Restaurant Lípa / Variable Unterkunft und ausgezeichnete Gastronomie
- 12 Nobilis Tilia / Ein Ort, an dem Düfte die Sinne erwecken
- 14 Wirkwarenfabrik Schindler / Das Wirkhandwerk mit einer mehr als 170-jährigen Tradition
- 15 Kammweg durch die Böhmisches Schweiz / Eine der schönsten Routen Europas
- 16 Rybníště / Außergewöhnlich gewöhnlich
- 17 Na Stodolci / Dolní Chříbská
- 18 Dittersbacher Gebiet / Einleitung
- 19 Jetřichovice / Zu atemberaubenden Ausblicken
- 20 Bellevue in Jetřichovice / Hotel und Restaurant umgeben von Sandsteinfelsen
- 21 Restaurant und Hotel Kortus / Vysoká Lípa
- 22 Resort Vysoká Lípa / Ein Ort, an dem sich Tradition und moderner Komfort vereinen
- 23 Hřensko und Umgebung / Einleitung
- 24 Hřensko / Das Tor zu den Ikonen der Sächsisch-Böhmisches Schweiz
- 26 Resort Mezná / Der Ort, an dem Ihre Geschichte in der Böhmisches Schweiz beginnt
- 27 Hudy Hřensko / Rüsten Sie sich für Ihre Reisen aus
- 27 Trilex / Verkehr
- 28 Růžová / Ein Ort, an dem Sie keine rosarote Brille brauchen
- 29 Pension Arosa und Garten Arosa / Růžová
- 30 Region Děčín / Einleitung
- 31 Schloss Děčín
- 31 Restaurant Nebíčko / Über Děčín mit atemberaubender Aussicht
- 32 Děčín in Bewegung
- 34 Hopsárium Děčín / Unterhaltung für die ganze Familie
- 35 Brauerei & Restaurant Kapitán / Ein Hafen voller köstlicher Genüsse im Herzen von Děčín
- 36 Aquapark Děčín / Wasser, Entspannung und Erlebnisse im Herzen der Sächsisch-Böhmisches Schweiz
- 37 Active Point / Erlebnisse in der Böhmisches Schweiz
- 38 Entdecken Sie Benešov nad Ploučnicí
- 39 Tisá und Umgebung / Einleitung
- 40 Hotel Ostrov / Kommen Sie und schalten Sie für eine Weile komplett ab
- 42 Tisá / Ein Ort inmitten von Felsen und Bewegung
- 42 Keramik Studio Tisá / Kreatives Gestalten in der Nähe der Sandsteinfelsen
- 43 Region Česká Kamenice / Einleitung
- 44 Česká Kamenice / Eine Kleinstadt zwischen Landschaften
- 46 Schluckenauer Zipfel / Einleitung
- 47 Rumburk / Eine Stadt, die Sie überrascht
- 48 Bohemian Coffee House / Durch Kaffee verbunden
- 50 Wellness Hotel Lužan / Ein Ort, an dem man dem Trubel des Tourismus entfliehen kann
- 51 Sportlife Rumburk / Mehr als ein Hotel
- 51 Mandauradweg / Ein entspannter Ausflug durch die Landschaft des Lausitzer Gebirges und der Oberlausitz
- 52 Varnsdorf / Eine Stadt im Aufbruch
- 53 Hotel Varnsdorf / Ein gemütliches Hotel an der deutsch-tschechischen Grenze
- 54 Mikulášovice / Ein Städtchen mit Geschichte
- 55 Glamping SEVER / Ein Ort, an dem Sie entschleunigen und der Natur näher sind
- 56 Hotel Zelený dům / Ruhe, Natur Gastfreundschaft
- 57 Integriertes Zentrum Horní Poustevna / Schöne Dinge von schönen Menschen
- 58 Lipová / Natur, Geschichte und aktive Entspannung
- 59 Tollensteingebiet / Einleitung
- 60 Erlebe Dein Lausitzer Gebirge / Eine Gegend, in der jeder seinen eigenen Reisetil findet
- 61 Lausitzer Gebirge und Jeschken-Vorland / Das noch unentdeckte Juwel des Nordens
- 62 Northern Bohemia / Mit dem Rad zu Aussichtspunkten im Norden Böhmens
- 63 Willkommen im Crystal Valley
- 64 Glashütte und Kretscham Ajeto / Ein Ort, an dem Glas lebendig wird
- 65 Sächsische Schweiz / Einleitung
- 66 RVSOE / Regionalverkehr in der Sächsischen Schweiz
- 68 Hotel Elbresidenz / Königlicher Komfort im Kurort Bad Schandau
- 69 Berghotel Bastei / Ein Hotel mitten auf einem Felsplateau
- 70 Lichtenhainer Wasserfall / Dort, wo der Wasserfall rauscht
- 71 Festung Königstein / Lebendige Geschichte mit Panoramablick
- 72 Kammweg Osterzgebirge
- 74 Umgebindelnd / Wo Häuser Geschichten erzählen





ČESKÉ ŠVÝCARSKO

Obecně prospěšná společnost

Erlebnisse in der Sächsisch-Böhmischen Schweiz 2026/2027

Herausgeber: **Die Gemeinnützige Gessellschaft Böhmische Schweiz Krásná Lípa, 2026**

Redaktion: **Jitka Schneiderová**

Grafik und Satz: **Jáchym Váně**

Druck: **H.R.G. spol. s.r.o.**

Übersetzung: **Petra Sochová**

Foto (Tittelseite): **Petr Jan Juračka**

Foto (Tittelseite): **Adam Kubíček**

Unser Dank gehört allen Autoren und Autorinnen der Beiträge.

 **CeskeSvycarsko1**

 **bohemian_switzerland**

 **+420 775 552 789**

 **informace@ceskesvycarsko.cz**

 **ceskesvycarsko.cz**