



České Švýcarsko
excelentní turistická
destinace



Dovolená v Českosaském Švýcarsku

Katalog ubytování a služeb

- České Švýcarsko
- Sächsische Schweiz

Vážení návštěvníci Českého Švýcarska,

predstavujeme Vám širokou nabídku ubytování, služeb a volnočasových aktivit v našem regionu a jeho okolí.

Národní park České Švýcarsko a k němu přiléhající chráněné krajinné oblasti představují ideální místo pro odpočinek a načerpání nových sil. Přirozená krása krajiny s romantickými zákoutími a krásnými vyhlídkami vybízí k tradiční pěší turistice. Místo si zde našla i cykloturistika, projížďky na koních, golf či výlety lodí po Labi. Díky množství turistických přechodů je možné navštívit souseední národní park Saské Švýcarsko v Německu.

V tomto katalogu najdete kontakty na ubytovací zařízení i informace o obcích a městech v regionu Českého Švýcarska, Šluknovského výběžku a Lužických hor. Množství praktických informací Vám umožní vybrat si zařízení podle Vašich představ a potřeb. Škála je opravdu široká – od jednoduchého stylového ubytování v malebných lidových staveních až po hotely s rozsáhlou nabídkou služeb.

Krásné chvíle v Českém Švýcarsku Vám přeje tým obecně prospěšné společnosti České Švýcarsko.

Zeptejte se nás:

Informační středisko Dům Českého Švýcarska

Křínické nám. 1161/10, Krásná Lípa

Infolinka: + 420 412 383 413

E-mail: informace@ceskesvycarsko.cz

Otevírací doba:

Denně od 9 do 17 hod.

(leden – únor: od 9 do 16 hod.; červen – srpen: od 9 do 18 hod.)

Nejaktuálnější informace o ubytování:

www.ceskesvycarsko.cz



Sehr geehrte Besucher der Böhmischen Schweiz,

wir stellen Ihnen ein breites Angebot der Unterkünfte, Dienstleistungen und Freizeitangebote in unserer Region und ihrer Umgebung vor.

Der Nationalpark Böhmisches Schweiz und die angrenzenden Landschaftsschutzgebiete sind ein idealer Ort der Erholung und des Auftankens von neuer Kraft. Die natürliche Schönheit der Landschaft mit romantischen stillen Winkeln und wunderschönen Aussichten laden förmlich zum Wandern ein. Aber auch der Radsport, das Reiten, Golfen oder Ausflugsfahrten auf der Elbe haben hier ihren festen Platz. Dank der vielen Grenzübergänge ist der benachbarte Nationalpark Sächsische Schweiz in Deutschland leicht zu erreichen.

In diesem Katalog finden Sie Unterkunftsmöglichkeiten in der Region Böhmisches Schweiz, Schluckenauer Zipfel und Lausitzer Gebirge. Die Vielzahl der praktischen Informationen erleichtert Ihnen die Auswahl der Unterkunft nach Ihren Vorstellungen und Bedürfnissen. Die Skala ist wirklich sehr breit – sie reicht von einfachen Unterkünften in stilvoll eingerichteten malerischen Häusern der Volksarchitektur bis hin zu Hotels mit einem umfangreichen Leistungsangebot.

Einen wunderschönen Aufenthalt in der Böhmisches Schweiz wünscht Ihnen das Team der gemeinnützigen Gesellschaft Böhmisches Schweiz.

Fragen Sie uns:

Touristinformation im Haus der Böhmisches Schweiz

Křínické nám. 1161/10, Krásná Lípa

Infotelefon: +420 412 383 413

E-Mail: informace@ceskesvycarsko.cz

Öffnungszeiten:

Täglich von 9 bis 17 Uhr (Januar-Februar: von 9 bis 16 Uhr;

Juni – August: von 9 bis 18 Uhr)

Die aktuellsten Infos über das Angebot von Übernachtungsmöglichkeiten finden Sie unter www.ceskesvycarsko.cz/de/

Dear Visitors to Bohemian Switzerland,

Let us present the range of accommodation and catering services in our region and surrounding areas. We would like to offer you a wide choice of accommodation, services and leisure time activities in our region and in the surrounding area.

Bohemian Switzerland National Park and the surrounding protected areas are an ideal place for holiday and relaxation. The natural beauty of the landscape with romantic corners and amazing lookout points is attractive for anyone who likes traditional hiking and tourist activities. In addition, the region is the proper place for cycling and horse riding, golf or cruises on the Elbe River. There are enough border crossing points to visit the Saxon Switzerland National Park in Germany as well.

This Catalogue features and offers the contact information related to the accommodation facilities in the region of Bohemian Switzerland, the Šluknov Hook and the Lusatian Mountains. The practical information provided will help you choose the place and the services that fit your needs and requirements. The range is wide enough – beginning with simple and modest accommodation in picturesque folk cottages, up to modern hotels with full service.

Wishing you an unforgettable time in the Bohemian Switzerland region
The Bohemian Switzerland Team.

Ask for more information:

Our Information Centre in the House of Bohemian Switzerland

Křínické nám. 1161/10, Krásná Lípa

Phone: + 420 412 383 413

E-mail: informace@ceskesvycarsko.cz

Opening hours:

Daily from 9 a.m. to 5 p.m. (January-February:

9 a.m.-4 p.m.; June-August: 9 a.m.-6 p.m.)

For current information about accommodation:
www.ceskesvycarsko.cz/en/

Obsah:

Legenda	4
Benešov nad Ploučnicí	6
Česká Kamenice	8
Děčín	11
Dolní Poustevna	24
Doubice	26
Hřensko, Mezná, Mezní Louka	31
Chřibská	38
Janov	43
Jetřichovice, Rynartice, Všemily, Vysoká Lípa	49
Jiřetín pod Jedlovou	56
Jiřikov	61
Kamenický Šenov	64
Krásná Lípa, Kamenná Horka, Krásný Buk, Kyjov, Vlčí Hora	66
Kytlice	75
Labská Stráň	77
Lindava	78
Lipová	79
Mikulášovice	81
Rumburk	85
Růžová	90
Rybníště a okolí	93
Srbská Kamenice	96
Staré Křečany, Nové Křečany, Brtníky	99
Studený	101
Šluknov	102
Tisá	105
Varnsdorf	109
Mapa	112
Saské Švýcarsko	114
Doporučujeme v Děčíně	120



-  WC na pokoji/Toilette im Zimmer/En-suite (bathroom, toilet)
-  koupelna na pokoji/Bad im Zimmer/Bathroom
-  TV na pokoji/Fernsehgerät im Zimmer/TV set
-  celková kapacita ubytovacího zařízení/
Gesamtkapazität/Total capacity
-  1L-jednolůžkový, 2L-dvoulůžkový, atd./1L-Einbett-, 2L-Zweibett-, etc./1L-Single bed, 2L-double bed, etc.
-  autobusová zastávka v blízkosti (vzdálenost v m nebo km)/ Bushaltestelle in der Nähe (Entfernung in m oder km)/Bus station or bus stop nearby (distance in metres or kilometres)
-  vlaková zastávka v blízkosti (vzdálenost v m nebo km)/Bahnhof oder Bahnstation in der Nähe (Entfernung in m oder km)/Railway station or stop nearby (distance in metres or kilometres)
-  WC na patře/Toilette auf der Etage/Toilet on the floor
-  koupelna na patře/Bad auf der Etage/Bathroom on the floor
-  možnost využít vybavenou kuchyňku/Nutzung der eingerichteten Küche möglich/ Selfcatering Kitchen with equipment available
-  restaurace podávající teplé pokrmy (kapacita)/Im Restaurant können warme Speisen eingenommen werden (Kapazität)/Restaurant (capacity)
-  společenská místnost, společná obytná místnost/
Gesellschaftsraum, Gemeinschaftswohnraum/
Lounge, communal sitting hall
-  TV ve společenské místnosti/Fernsehgerät im Gesellschaftsraum/TV in the lounge
-  salónek, místnost pro uzavřenou společnost (kapacita)/Salon, Raum für geschlossene Gesellschaften (Kapazität)/Lounge for meetings, professional training, etc. (Capacity)
-  uzavíratelné parkoviště, garáž/Abgeschlossener Parkplatz, Garage/Lockable car park, garage
-  parkoviště bez uzavření/Nicht abgeschlossener Parkplatz/Parking lot, not lockable
-  nekuřácké prostředí/Nichtraucher/Non-smoking area
-  možnost pořádání seminářů, školení/Möglichkeit der Durchführung von Seminaren, Schulungen/Conference venue
-  možnost připojit si počítač na internet/Internetanschluss für den eigenen PC möglich/Internet connection points
-  bezbariérový přístup/Behindertengerechter Zugang/Barrier-free
-  platby i bezhotovostní/Bargeldloser Zahlungsverkehr möglich/Cash or credit card accepted
-  stylové ubytování v podstávkovém (roubeném) domě/Stilechte Unterkunft im Umgebendehaus, Fachwerkhaus/Timbered housing accommodation style
-  zajišťování výletů, volnočasových aktivit/
Organisieren von Ausflügen, Freizeitaktivitäten/Trips /free time activities offered
-  zajištění transportu (na zastávku hromadné dopravy, na výlet atd.)/Sicherstellung der Beförderung (zu Haltestellen, Ausflügen usw.)/Transport offered (to the station, for a trip, etc.)
-  provozování agroturistiky (chov domácích zvířat, koní atd.)/Urlaub auf dem Bauernhof (Haustiere, Pferde usw.)/Agro-tourism (cattle breeding, horses, etc.)
-  prodej místních produktů/Verkauf von lokalen Produkten/Sale of local home-made products
-  zahrada s možností využití/Gartennutzung möglich/
Garden available
-  venkovní gril, ohniště s posezením/Außengrill, Feuerstelle mit Sitzgelegenheiten/Outdoor grill, fireplace with chairs
-  dětský koutek, hřiště/Kinderspielecke, Spielplatz/
Children's corner, playground
-  možnost postavení stanů na zahradě/Zelten im Garten möglich/Tents in the garden acceptable
-  půjčovna kol/Fahrradverleih/Bike rental
-  půjčovna jiných sportovních potřeb/Verleih von anderen Sportgeräten/Other sports equipment for rent

-  úschovna kol, lyží, jiných sportovních potřeb/
Fahrradraum, Skiaufbewahrung, Aufbewahrung
von anderen Sportgeräten/Bike, ski, other sports
equipment locker-room
-  hřiště pro míčové hry/Ballspielplatz/Play field for ball games
-  tenisové kurty/Tennisplätze/Tennis court
-  vnitřní bazén/Hallenbad/Indoor swimming pool
-  částečně nekuřácké prostředí/Teilweise Nichtraucher/Partially non-smoking area
-  možnost mít s sebou zvíře/Tiere können mitgebracht werden/Dogs or pets allowed
-  Cena „od“ za osobu a noc/Preis ab Person - Nacht/
Price from person - night
-  venkovní bazén/Freibad/Outdoor swimming pool, bathing facilities
-  posilovna, fitness/Fitness/Fitness centre
-  sauna/Sauna/Sauna
-  rehabilitace, léčebné procedury, masáže/
Rehabilitation, Heilbehandlungen, Massagen/
Rehabilitation, spa services, massage
-  minigolf/Minigolf/Mini-golf
-  golf/Golf/Golf
-  půjčovna koloběžek/Rollerleih/Scooter rental

Typy ubytovacího zařízení/Arten der Unterkunftseinrichtungen/Accommodation facilities classification:

- H** hotel/Hotel/Hotel
- P** penzion/Pension/Guest house
- T** turistická chata, ubytovna/Baude, Herberge/Tourist chalet, hostel
- A** apartmány/Appartements/Apartment
- R** Restaurace/Restaurant/Restauration
- S** ubytování v soukromí/Privatunterkunft/Private rooms
- F** farma/Farm/Farm
- K** kemp/Campingplatz/Camping
- B** chatky, bungalovy/Ferienhäuser, Bungalows/Cabin, bungalow
- CH** chalupa k pronájmu/Ferienhaus/cottage



Horní zámek



Pohled na náměstí



Kaple Panny Marie Bolesné

Benešov vznikl ve druhé polovině 13. století v údolí řeky Ploučnice. Leží uprostřed nádherné přírody, v údolí obklopeném lesy při ústí říčky Bystré, vlévající se do Ploučnice. Dominantou města je zámecký areál tvořený šesti zámky s přílehlými hospodářskými budovami. Blízké okolí je vhodné nejen pro pěší turistiku. Oblíbené výletní cíle se nacházejí v chráněných oblastech CHKO České středohoří, národní park České Švýcarsko, CHKO Labské pískovce a Lužické hory. V Benešově nad Ploučnicí byla v roce 2013 dobudována Ústeckým krajem cyklostezka Ploučnice.



**BENEŠOV
NAD PLOUČNICÍ**

Co byste měli vidět

Zámky - v Benešově nad Ploučnicí se dochoval velmi významný komplex dvou oddělených samostatných zámeckých celků - Horního a Dolního zámku, k nimž můžeme připojit ještě třetí doklad jedinečné renesanční architektury, přílehlý farní kostel Narození Panny Marie. Všechny tři stavby spojuje míšeňský šlechtický rod Salhausenů, který přišel do Čech na počátku 16. století a v duchu saské renesance zde rozvinul významné stavební aktivity.

Konojedský dům - v blízkosti obou zámků vznikla i další šlechtická sídla. Současně s kostelem nechal Bedřich ze Salhausenu postavit i další šlechtické paláce, např. Starchedelovský dům, později zvaný Ballamský, dále menší palác před kostelem, původně zvaný Dubanský a později Konojedský dům. S rodem Salhausenů je spojován největší rozkvět Benešova n. Pl.

Kostel Narození Panny Marie - vystavěn v letech 1483-1557 na malém návrší v severovýchodní části města. Do pozdně gotického trojlodního chrámu s podélně protaženým presbytářem byla zahrnuta i starší strážní věž, součást původních městských hradeb.

Mariánský sloup - barokní pískovcový, stojící na hranolovém podstavci. Je vysoký 14,6 m a pochází z r. 1742.

Vyhlídká na Sokolském vrchu - nachází se zhruba 15 minut chůze z náměstí směrem k jihu a má velmi zajímavou konstrukci s prvky vyhlídkového altánu (220 m.n.m.).

Dostanete se sem také cestou od železničního přejezdu po turistické značce. Vyhlídká je volně přístupná.

Cyklostezka Ploučnice - vede z Děčína až do Starého Šachova, na hranici s Libereckým krajem. Zelená cyklomagistrála se vine členitou a malebnou krajinou okolí řeky Ploučnice, jejíž meandry prochází velkoplošnými chráněnými oblastmi přírodního parku Ještěd, CHKO Lužické hory, Kokořinska, Českého středohoří a Labských pískovců.

Víte, že...

... benešovské letní kino vybudované v roce 1961 je jako jediné v okrese Děčín dodnes funkční? Promítací měsíce jsou červen - září.

Zámek Benešov nad Ploučnicí

V areálu zámku jsou dva prohlídkové okruhy a informační středisko. Návštěvní sezóna trvá od 31. 3. do 31. 10. (duben a říjen: so, ne a svátky; květen až září: denně mimo pondělí). Zámecká zahrada je celodenně volně přístupná. www.benesovnpl.cz, www.zamek-benesov.cz



Cyklostezka Ploučnice

Cayman Travel - Czech Republic



✉ náměstí Míru 1
407 22 Benešov nad Ploučnicí
☎ +420 778 010 100
@ info@caymantravel.eu
www.CzechTours.holiday
🕒 I - XII



Výlety a tripy z Prahy, Dražďan, Teplic, Děčína do Česko - Saského Švýcarska. Průvodcovské služby na klíč pro zahraniční turisty v AJ a NJ. Destination Management pro zahraniční tour operátory.



Pokud máte rádi klid malebného městečka s historií a kulturou nebo pozorování krajiny z výšky, je Česká Kamenice tím pravým výletním místem pro vás. Díky jednomu z nejmohutnějších historických městských center severních Čech byla v České Kamenici v roce 1992 vyhlášena Městská památková zóna. Tehdy ji tvořilo 32 kulturních památek. Tento počet však nadále stoupá, neboť město o své kulturní bohatství stále pečuje, což se projevilo mimo jiné i tím, že bylo za přípravu a realizaci Programu regenerace městské památkové zóny vyhlášeno Historickým městem roku 2005. Na území města se stýkají hranice hned tří chráněných krajinných oblastí (CHKO Labské pískovce, Lužické hory a České středohoří). V jeho okolí je spousta geologicky zajímavých vyhlídkových vrchů s úchvatnými rozhledy, které stojí za výšlap.



Co byste měli vidět

Městská památková zóna – nachází se v ní téměř 40 objektů, které byly prohlášeny kulturní památkou. Střed památkové zóny tvoří náměstí Míru s renesanční devitibokou kašnou.

Poutní kaple Narození Panny Marie – skvost barokní architektury významného stavitele Octavia Broggia, mezi jejíž zajímavosti patří dřevěná plastika P. Marie v oltáři ve středu kaple, křížová cesta umístěná v ambitech a sochy světců z dílny slavného Ferdinanda Maxmiliána Brokoffa.

Hrad Kamenice na Zámeckém vrchu – romantická zřícenina středověkého hradu s rozhlednou na čedičovém vrchu (530m).

Kostel sv. Jakuba Většího – pozdně gotický trojlodní kostel s vyhlídkovou věží nabízející pohled na historické centrum města, možnost prohlídky s průvodcem.

Vyhlídká Jehla – vyhlídkové místo (478 m) na čedičovém kopci s výhledem na město, České středohoří a České Švýcarsko s Růžovským vrchem.

Bratrský oltář – liturgický areál, mystické a romantické výletní místo se skalním převisem, skalními výklenky a sochařskou výzdobou na severovýchodním svahu kopce Jehla ukryté v lese asi 2 km po modré od centra města.

Rozhledna Studenec – nově zrekonstruovaná kovová rozhledna ve výšce 736 m, nabízí kruhový výhled na Lužické hory a České Švýcarsko.

Areál Rabštejn – expozice bývalé letecké podzemní továrny z 2. světové války v Rabštejně u obce Janská.

Kamenický motoráček – železniční muzeum s dobovými vlaky, které jezdí od června do září mezi Českou Kamenicí a Kamenickým Šenovem.

Víte, že...

... v nedalekém **Kamenickém Šenově** můžete navštívit **sklářské muzeum**, ve kterém jsou vystaveny exponáty převážně rytého a broušeného skla z místní borsko-šenovské oblasti ze 17. až 20. století?

Snadno dostupná je zde také národní přírodní památka **Panská skála** (592 m), nejstarší chráněný geologický útvar na českém území (pravidelné šestiboké čedičové sloupce tvoří tzv. varhany).

Informační centrum Česká Kamenice
náměstí Míru 73

Tel.: +420 412 582 600, +420 608 769 768

E-mail: info@ceskakamenice.cz

www.ceska-kamenice.cz

Otevřeno celoročně.



Domy na náměstí



Poutní kaple Narození Panny Marie



Hrad Kamenice na Zámeckém vrchu

Restaurace Starý klub



✉ Žižkova 243, 407 21 Česká Kamenice
 ☎ +420 722 935 666
 @ restaurace@staryklub.cz
 www.staryklub.cz
 🚶 Rybníště, 1 km
 🚶 300 m
 🕒 I - XII

R



Nové apartmány Filipov



✉ Filipov 7, 407 21 Česká Kamenice
 ☎ +420 778 028 503
 @ +420 778 028 509
 info@ubytovanifilipov.cz
 www.ubytovanifilipov.cz
 🚶 Česká Kamenice 3 km (pěšky)
 🕒 I - XII (celoroční provoz)
 👤 8.960,00 – 9.940,00 CZK/1 apartmán/týden

🛏 5L

A



Wir sprechen Deutsch. We speak english.



Bratrský oltář



Děčín je aktivní město propojené s magickou historií a je také nejnižše položeným městem České republiky (135 m n. m.). Díky své ojedinělé poloze na okraji nejhlubšího pískovcového kaňonu v Evropě zde najdete romantická zákoutí a překrásné vyhlídky. Dominantou města je barokně-klasicistní zámek, který se vypíná na skalním ostrohu nad soutokem řek Labe a Ploučnice, na místě původního dřevěného hradiště z konce 10. století. Současná podoba zámku je dílem předního šlechtického rodu habsburské monarchie Thun-Hohenstein, který držel panství v letech 1628-1932. Zámek je i se svými překrásnými zahradami po celkové rekonstrukci celoročně přístupný veřejnosti. Děčín se svými 50 tisíci obyvateli nabízí mnoho možností, jak aktivně trávit volný čas, a je ideálním výchozím místem pro výlety po okolí.



CYKLOPŮJČOVNA.COM & CK Enthusia

Půjčovna kol, e-kol, ferratového, vodáckého a sportovního vybavení a prodej zážitků



- ✉ Labské nábřeží 33, 405 02 Děčín
+420 724 006 865, +420 739 561 932
- 📧 info@enthusia.cz, info@cyklopujcovna.com
- 🌐 www.enthusia.cz, www.cyklopujcovna.com
- 📏 500 m
- 🚗 100 m
- 📏 Labská cyklostezka: 50 m, via ferrata 30 m
- 🕒 I - XII
- 💰 200 CZK



Kemp Děčín

Stany, karavany, vybavené obytné stany



- ✉ Polabí, Děčín, 405 02
- ☎ +420 774 262 111
- 📧 recepcie@kempdecin.cz,
info@campingdecin.cz
- 🌐 www.kempdecin.cz, www.campingdecin.cz
- 💰 od 200 CZK

🛏 2L-8L

🏠 K



Via ferrata na
Pastýřské stěně

Aktivní zážitky v Českém Švýcarsku



ZÁŽITKY

WWW.ENTHUSIA.CZ



PŮJČOVNA

WWW.CYKLOPUJCOVNA.COM



KEMP

WWW.KEMPDECIN.CZ



CYKLOPUJCOVNA.COM



sleva **20 %** na služby u uvedených partnerů

sleva na zážitky od 1 000 Kč

sleva na sortiment půjčovny

sleva na ubytování

Sleva po předložení této nabídky do 31. 12. 2016. Možno využít i opakovaně.

Dopravní podnik města Děčín a.s.

Městská, turistická a cyklo doprava v Děčíně a jeho okolí.



- ✉ Dělnická 106, Děčín VI
- ☎ +420 412 709 511
- @ NONSTOP INFORMACE O DOPRAVĚ:
+ 420 412 709 550, dispecer@dpmd.cz
dpmd@dpmd.cz, www.dpmdas.cz
- 📍 1,2 km (Děčín, hlavní nádraží)
- 📍 200 m (Děčín, Husitská)
- 🕒 I – XII

Aquapark Děčín

Moderní rekreačně sportovní celoročně přístupný komplex s termální vodou, vnitřní bazén 25 m, venkovní 25m, 50m, dětský bazén, 3 tobogány, whirlpools, dětské brouzdaliště, vodní atrakce, kavárna, wellness centrum – sauny, klubovou saunu, masáže, solárium, tělocvičnu a spinning. Dále sportovní ubytovna, sportovní areál s nabídkou beachvolejbalu a streetballu, bazén pro vodní polo a potápění



- ✉ Oblouková 1400/6, 405 02 Děčín
- ☎ +420 412 704 211
- @ info@aquaparkdecin.cz
www.aquaparkdecin.cz
- 📍 500 m (zast. Děčín Východ)
- 📍 200 m (zast. Děčín Kaufland)
- 🕒 I – XII 🏠 ubytovna od 300 Kč



Vít Slezák NORTHERN HIKES

Ekologicky šetrné prohlídky Národního parku Českého Švýcarska. Průvodcovské služby na klíč pro zahraniční turisty (pro jednotlivce i skupiny).



- ☎ +420 730 962 221
- @ info@northernhikes.com
www.northernhikes.com
- 🕒 I – XII
- 👤 1.900 - 2.980 CZK



výlety pro
ZAHRA NIČNÍ
NÁVŠTĚVNÍKY
národního parku



Pošlete Vaše hosty na celodenní výlet s námi a vydělejte si.

Turisty vezmeme na nejznámější místa jako Pravčická brána, Soutěsky Kamenice, Tiské stěny nebo Bastei. Naši průvodci mluví plynule anglicky, turisty vyzvedáváme ráno přímo z Vašeho hotelu či penzionu. Jezdíme ve skupinách 1 až 8 osob.

Získáte od nás odměnu za doporučení výletu.



JSME MÍSTNÍ,
dostupní po celý rok (i v zimě)
a park výborně známe.

ZA 2 ROKY EXISTENCE
jsme získali řadu skvělých
recenzí od klientů. Zařídte
svým hostům zážitkový
výlet s námi a rádi se
k Vám vrátí.

Zavolejte nám na **730 962 221**
nebo napište email na **info@northernhikes.com**
a my Vám se vším pomůžeme.

Wellness Hotel Zlatá Lípa ****



✉ Sv. Čecha 57, Děčín
 ☎ +420 412 512 338
 @ info@zlatalipa.cz
 www.zlatalipa.cz
 📍 1,2 km
 🚗 50 m
 🕒 I – XII
 👤 1.500 – 3.900 CZK

40 2L
 H



■ Čtyřhvězdičkový hotel „Zlatá Lípa“ se nachází v klidné části města Děčína. Hotelová restaurace a vinárna nabízí kvalitní domácí jídla a výborná vína, samozřejmě jsou nekuřácké prostory. Hotel poskytuje návštěvníkům možnost, spojit pobyt s příjemným odpočinkem v novém „ZEN LUXURY SPA“ nebo aktivní turistikou.

■ Das 4-Sterne-Hotel „Zlatá Lípa“ befindet sich im ruhigen Teil der Stadt Děčín. Das Hotelrestaurant und die Weinstube bieten gute Hausmannskost und ausgezeichnete Weine, Nichtraucherräume sind selbstverständlich. Das Hotel bietet den Besuchern die Möglichkeit, ihren Aufenthalt mit einer angenehmen Entspannung im neuen „ZEN LUXURY SPA“ oder aktiver Touristik.

■ The four-star Zlata Lipa hotel is situated in a peaceful neighborhood in Decin. The hotel restaurant and wine bar offer quality, homemade meals and delicious wine, and of course there are non-smoking areas. The hotel provides its guests with the possibility of relaxing in the new „ZEN LUXURY SPA“ or hiking.



Zoologická zahrada a Expozice Rajské ostrovy



✉ Pastýřská stěna – Žižkova 1286/15, 405 02 Děčín
 (Expozice Rajské ostrovy – Teplická 19)
 ☎ +420 412 531 164
 @ info@zoodecin.cz
 www.zoodecin.cz, www.rajskeostrovy.cz
 📍 800 m
 🚗 900 m
 🕒 I-XII
 👤 100 CZK dospělí, 60 CZK děti (květen – srpen)



Zoo Děčín

400 zvířat ve 150 druzích
Jediní medvědi grizzly v ČR!
Otevřeno denně po celý rok!
Komentované krmení
Dětská kontaktní zoo
Akce pro veřejnost
Večerní prohlídky
Prodej suvenýrů
Občerstvení



U nás zdivočíte i VY!

www.zoodecin.cz

Hotel Česká Koruna



www.hotelceskakoruna.cz

info@hotelceskakoruna.cz
+420 412 516 104
Masarykovo nám. 60
Děčín, CZ-40502



ALLES UNTER EINEM DACH

Bowling
Minigolf
Squash
Badminton
Wellness
Fitness
Fussball 2V2
Golfsimulator
Laser-Schießhalle
Sport-Bar
Restaurant
Speisegaststätte
Hotel
Tiefgarage



bowling
minigolf
squash
badminton
wellness
fitness
fotbálek 2V2
golf trenažer
laser střelnice
sportbar
restaurace
denní jídelna
hotel ****
podzemní
parkoviště

Vše pod jednou střechou

+420 412 823 222
+420 731 652 281

e-mail: hotel@s-centrum.com

www.hotel-decin.com
www.s-centrum.com

KUR SPORT

CYKLOCENTRUM

- PŮJČOVNA
- SERVIS KOL



BENEŠOV N. PL. - DĚČÍN

www.kursport.cz

HOTEL U KAPLE **/**

U Kaple 544/3
405 02 Děčín 6



www.hotelukaple.cz



Stylová restaurace a minipivovar
Denní menu
Pivní speciály

www.pivovarskarestaurace.com

Najdete nás v OC Pivovar, Sofijská 2/3, Děčín

CENTRUM
PIVOVAR

HOPSÁRIUM®

SVĚT RODINNÉ ZÁBAVY

MÍSTO PLNÉ HER, DOBRODRUŽSTVÍ A POZNÁNÍ



PROLÉZAČKY | TRAMPOLÍNA | SKÁKACÍ HRAD | XBOX
BAZÉN S MÍČKY PRO BATOLATA | VELKÉ DOPRAVNÍ HRISTĚ
S ČERPACÍ STANICÍ, ZNAČKAMI A ŠLAPACÍMI AUTY

HAPPY HOURS
HŘÍDÁNÍ DĚTÍ ZDARMA

Otevřeno
každý den
10 - 19 hod.

NAROZENINOVÉ OSLAVY S KLOKANEM
USPOŘÁDÁME PRO VÁS OSLAVU NAROZENIN
BEZ STAROSTÍ | PŘEKVAPENÍ V KLOKANÍM
DOUPĚTI | HOPSADORT



CENTRUM
PIVOVAR

HOPSÁRIUM DĚČÍN, OC Pivovar, Sofijská 2/3, Děčín
decin.hopsarium.cz | tel.: 735 036 000 | decin@hopsarium.cz



První údaj o Dolní Poustevně pochází z roku 1213: „Při vytyčování hranice mezi českým královstvím a míšeňským biskupstvím se zeměměřiči setkali v místech dnešního města s poustevníkem“ – odtud tedy asi pochází název obce. Ve středověku se obec nacházela na obchodní solné stezce z Halle a Mišně do Šluknova a dále do Čech. Dolní Poustevna byla známá v celých severních Čechách a Sasku svou ruční papírnou (1579-1906) a výrobou umělých květin. Sousedí s německým městem Sebnitz, které je branou do zadního Saského Švýcarska. Železnice vede do města od roku 1904 a od léta 2014 je opět obnoveno spojení mezi Dolní Poustevnou a Sebnitz, které bylo přerušeno po roce 1945. Obnovení této tratě je přínosem obzvláště pro turistiku, neboť se propojí národní parky České a Saské Švýcarsko. Ve městě se dále nachází hraniční přechod, který ročně využijí více jak 2 milióny motoristů.



Co byste měli vidět

Na území města se nalézá více drobných sakrálních památek, které spojuje **naučná stezka**. Většina z nich je v současné době opravena.

Vrch Poustevník (454 m) – místní název Špičák, vznikl sopečnou činností. Nachází se mezi Horní Poustevnou a Novou Vískou a jedná se o oblíbené vyhlídkové místo, na které povede naučná stezka po kamenných památkách.

Barokní socha Piety (1748) – nalezneme ji ve středu města, u přechodu do Sebnitz. V zadní partii sochy je umístěn relikvář. Kulturní památkou je od r. 1966 a v roce 2005 byla zrestaurována.

Stezka Dolní Poustevna – Gerstenberg – Unger – tato modře značená přeshraniční turistická stezka výrazně přispívá k propojení zajímavých cílů v Česku a Německu v okolí měst Dolní Poustevna a Sebnitz.

Bývalý evangelický kostel (z r. 1937) v centru města – nedostavěn, později ruína, která byla v roce 2009 zrekonstruována na „Centrum setkávání v Dolní Poustevně“ s vyhlídkovou věží. Interiér kostela je přebudován na velký koncertní a divadelní sál.

Kostel Archanděla Michaela byl postaven v letech 1854-55 v pseudogotickém slohu. Oltáře jsou v témže slohu a na hlavním oltáři je pak obraz od J. Grusse z Litoměřic z roku 1826. Toto místo je vyznačeno vysázenými lípami a uprostřed stojí podstavec s křížem z 19. století.

Kostelík Panny Marie – v části Markéta založen r. 1667 a pojmenované podle hraběnky Margarety Slavatové je malebný kostelík Panny Marie z roku 1854. U kostelíku se nachází hřbitov založený v roce 1874 a sloužící celé Horní Poustevně.

Rozhledna Tanečnice (596 m) – 3 km JV od města (přes německé území), věž z r. 1904, vysoká 26 m, nejsevernější rozhledna v ČR. Jeden z nejkrásnějších výhledů severních Čech (Krkonoše, skály Saského Švýcarska, apod.), na vrchu se nachází restaurace.

Víte, že...

...hned za hraničním přechodem v sousedním saském **městečku Sebnitz** se nachází Park pravěku (Urzeitpark) s pravěkými sochami ještěřů a dinosaurů? Současně doporučujeme navštívit i **Muzeum Afrikahaus** ve starém hrázděném domě, **Deutsche Kunstblume Sebnitz** – dílnu s výrobou umělých květin a **Nádraží Sebnitz** – renovované jako turistické místo pro nástupy k výletům – podoba čekárny odpovídá 30. letům 20. století, nápisy i v češtině, expozice motocyklů (veteránů).

Městský úřad Dolní Poustevna

Vilémovská 77, 407 82 Dolní Poustevna
otevíráno Po a St 7.30-11.30 a 12.30-16.30 hod.,
tel.: 00420 412 397 221 nebo
00420 412 397 136, info@dolnipoustevna.cz
www.dolnipoustevna.cz



Špičák - vyhlídka



Rozhledna Tanečnice



Kostelík Panny Marie



Malebná obec v lesnaté krajině na pomezí Lužických hor a Českého Švýcarska má dnes 108 obyvatel (2012) oproti polovině 19. století, kdy jich zde žilo 1300. První zmínka o obci pochází z roku 1552, počátky osídlení jsou ovšem spojeny s nálezem zbytků sklářských hutí, které mohou pocházet již ze začátku 15. století a jednalo by se tak o nejstarší hutě v Čechách. V pozdější době zde jako v celém Šluknovském výběžku převládla textilní výroba a s ní i profese přadláků, tkalců a běličů. Nejvýznamnějším obchodníkem s textilem byl v první polovině 19. století Josef Lumpe, rozkvět textilní výroby v té době vyvrcholil. Z této doby také pochází kostel Nanebevzetí Panny Marie (1811 – 1814). Majitelé okolních panství byli od počátku 17. století Vchynští (později podoba „Kinští“). V 19. století se rod Kinských zasloužil o vznik mnoha vyhlídek a loveckých a turistických stezek ve skalách. Většina z nich se zachovala do dnešní doby. Okolí Doubic (místní i chalupáři používají zásadně tvar jednotného čísla - jsem z Doubice, Nová Doubice, ...) nabízí bezpočet vycházek do krásných lesů v CHKO Lužické hory i v národním parku České Švýcarsko. Koberec lesů a skal je rozložen západně od obce desítky kilometrů přes hranici s Německem až k Labi a skýtá jedno z přírodně nejceněnějších území střední Evropy.



Co byste měli vidět

Spravedlnost (533 m) – čedičový vrch 1 km JV od obce. Výhled na panorama Lužických hor. Z horního okraje luk na západním svahu uvidíte České Švýcarsko s Růžákem a Děčínským Sněžníkem, Rudolfův kámen, Tanečnici a Vlčí horu jako z žádného jiného místa v nejbližším okolí.

Karlova výšina (586 m) – vyhlídka zvaná také Hraběčín skok na Širokém vrchu východně od obce, v lesích Lužických hor. Nejkrásnější pohled na Doubice položené uprostřed lesů a na členitou krajinu Českosaského Švýcarska.

Vápenka a Maškův vrch (548 m) – na Köglerově naučné stezce. Vápenka je známá výskytem jurského vápence (v Čechách největší území) na tzv. Lužickém zlomu. Maškův vrch je tvořen rumburskou žulou. Lužický zlom je linie dlouhá asi 110 km (Kozákov – Drážďany), pocházející z období třetihor, kdy lužický převážně žulový masiv se nasunul na jižnější křídové pískovce – na linii zlomu byly přítomny na povrch vyvýšeny starší horniny.

Podstávkové chalupy v obci – patří ke klenotům lidové architektury severních Čech, najdete je v celé obci.

Úzké schody – romantické skalní průchody s rekonstruovanými žebříky při cestě na Tokáň, asi 4 km JZ od obce.

Kyjovské údolí – romantické údolí říčky Křinice asi 3 km SZ. Po 7 km přechází v bývalé osadě Zadní Doubice do Německa. Po okolních pískovcových skalách a vyhlídkách vede žlutě značená Köglerova naučná stezka (např. Kyjovský hrad, útvar Klenotnice, převis Jeskyně víl a jeskyně Vinný sklep, kde se v pozdní zimě tvoří ledové krápníky). Údolím vede cyklotrasa do Bad Schandau.

Kaple Nejsvětější Trojice – drobná zděná kaple o téměř čtvercovém půdorysu byla postavena asi v 18. století rodinou Simchen z čp. 13 (nyní čp. 199.). V kapli uprostřed polí si lidé vyprošovali požehnání úrody. Střechu měla původně krytou šindelem. Uvnitř visel obraz s motivem Nejsvětější Trojice. Svátek Nejsvětější Trojice připadá na první neděli po Svatodušních svátcích, které se slaví 50 dnů po Velikonocích. Celkovou rekonstrukci kaple zajistila v roce 2000 a 2009 Obec Doubice.

Víte, že...

...okolí Doubic je vyhlášené velkým výskytem hub a **houbařské žně** zde propukají zejména koncem léta a na podzim.

...a že v turistické sezoně jezdí **turistický autobus** přes Doubice do Kyjova, Jetřichovic, Hřenska a Krásné Lípy? Umožňuje tak navštívit pohodlně všechna nejkrásnější místa Českého Švýcarska.

Infocentrum Doubice

Doubice 172, tel.: 412 381 432,
www.ceske-svycarsko.net
otevřeno: pouze v letních měsících 11 - 18 hod.



Výhledka Spravedlnost



Podstávkové domy v Doubici



Kaple Nejsvětější Trojice

Hotel a restaurace JEF ***



✉ Doubice 107, 407 47 Doubice
 ☎ +420 412 381 429, +420 605 489 523
 @ doubice@hotel-jef.cz, www.hotel-jef.cz
 📍 Rybníště, 4 km
 🏠 Doubice, 100 m
 🕒 I - XII
 👤 425 - 570 CZK

100 1L-4L
H B



■ Hotel JEF se nachází v klidném prostředí obce Doubice, která je vstupní branou do Národního parku České Švýcarsko a CHKO Lužické hory. Hotel nabízí vnitřní dětský koutek a také sportovní programy Spinning-Walking- K2-Hikking.
 ■ Das Hotel JEF befindet sich in dem ruhigen Ort Doubice. Dieser Ort ist das Tor zum Nationalpark Böhmisches Schweiz und zum Naturschutzgebiet Lausitzer Gebirge (Lužické hory). Das Hotel bietet einen Kinderspielraum und auch Sportprogramme Spinning-Walking- K2-Hikking an.
 ■ Hotel JEF is located near the quiet village of Doubice. The region is the gate to Bohemian Switzerland National Park and to the protected area of the Lusatian Mountains (Lužické hory). The Hotel JEF offers an indoor children's corner as well as Spinning-Walking- K2-Hiking sports programmes.



Doubické chalupy



✉ Doubice 214, 407 47 Doubice
 ☎ +420 739 452 172, +420 602 436 686
 @ info@doubickechalupy.eu
 www.doubickechalupy.eu
 📍 Rybníště, 4 km
 🏠 Doubice, 50 m
 🕒 I - XII
 👤 1300 CZK/Aparmán

28 2-4L
A



■ Penzion je určen těm, kteří chtějí prožít klidnou rodinnou dovolenou s možností velkého výběru turistických či cyklistických stezek. Samotné prostředí pensionu, komfortní apartmány se zahradou a jezírkem umocňuje relaxaci v krásné přírodě Českého Švýcarska a Lužických hor. ■ Die Pension ist für alle bestimmt, die einen ruhigen Familienurlaub mit der Möglichkeit einer großen Auswahl der Wander- und Fahrradwege erleben möchten. Das Ambiente der Pension, komfortable Appartements mit einem Garten und einem kleinen See erhöhen die Entspannung in der schönen Natur der Böhmisches Schweiz (České Švýcarsko) und des Lausitzer Gebirges (Lužické hory).
 ■ This guesthouse is ideal for a peaceful family holiday and nearby there is a wide choice of footpaths and cycling trails. The guesthouse itself, as well as its comfortable suites, its garden and small lake, all make it a wonderful place to relax in the beautiful surroundings of Bohemian Switzerland and the Lusatian Mountains.



Penzion a restaurace Stará hospoda



✉ Doubice 172, 407 47 Varnsdorf
 ☎ +420 412 381 432, fax: +420 412 381 432
 @ info@starahospoda.cz
 www.starahospoda.cz
 📍 Rybníště, 3 km
 🏠 Doubice, 50 m
 🕒 I - XII 👤 450 CZK

53 2L-5L
P



Penzion U Matyáše



✉ Doubice 196, 407 47 Varnsdorf
 ☎ +420 739 119 141
 @ doubiceumatyase@gmail.com
 www.doubiceumatyase.cz
 📍 4 km
 🏠 400 m
 🕒 I-XII 👤 od 500 CZK

25 2L-5L
P





Stará Hospoda Doubice
pension · restaurant

Navštivte místo s největší sbírkou dřevěných soch v ČR

- objevte penzion a restauraci s tradiční českou kuchyní
- navštivte místo s největší sbírkou dřevěných soch v ČR
- uspořádáme vám svatbu, raut, firemní setkání
- 53 lůžek
- restaurace + salónek

NOVĚ RYCHLÝ INTERNET A INFORMAČNÍ TABLET ČESKÉHO ŠVÝCARSKA

Doubice 172, 407 47 Varnsdorf · Tel.: +420 412 381 432 · E-mail: info@starahospoda.cz · www.starahospoda.cz · Facebook: Stará hospoda Doubice

Infocentrum

u Staré hospody Doubice

INFOCENTRUM DOUBICE
www.ceske-svycarsko.net
+420 412 381 432

OTEVŘENO V SEZÓNĚ DUBEN - ZÁŘÍ

- prodej upomínkových předmětů
- mapy
- regionální výrobky
- turistické informace

i mobilní verze



NAVŠTIVTE SERVER S NEJVĚTŠÍM POČTEM VÝLETŮ
www.ceske-svycarsko.net



Obec ležící v údolí Kamenice při jejím ústí do Labe. První písemná zmínka pochází z roku 1475. Hřenskem procházela pobočka důležité komunikace Česká silnice. Obyvatelé se živilo jako loďníci, voraři a rybáři, úspěšně se věnovali obchodu dřívím, obilím a solí. Název obce byl odvozen od jména tzv. dolní krčmy Hornskratschen. Na jejím místě stála do roku 1938 dominanta Hřenska - Herrenhaus (Panský dům). Kvůli každoročním povodním se domy budovaly na vyvýšených kamenných podezdívkách. S obcí je historicky spjata i lodní doprava. Labe bylo od středověku využíváno jako důležitá dopravní cesta ze Saska do Čech. Z Hřenska se vozilo dříví, smůla, prkna, šindele a stavební materiál. V obci stála četná skladiště na převážené zboží a stavěly se tu i menší čluny. Od poslední čtvrtiny 19. století se v Hřensku rozvíjel cestovní ruch. Postavena byla řada hostinců, hotelů a penzionů. Obec je výchozím místem pro návštěvu soutěsek říčky Kamenice či naučné stezky Okolím Pravčické brány a také pro horolezectví. K obci Hřensko patří i tyto místní části - Mezná a Mezní Louka.

obec Hřensko



Co byste měli vidět

Soutěsky Kamenice – jednou z nejznámějších atrakcí Českého Švýcarska jsou soutěsky na říčce Kamenici. Návštěvníky čeká procházka romantickou přírodou podél toku Kamenice obklopené z obou stran hradbou vysokých skal. Lidskou silou poháněná loďka vás provede mezi skalními útvary, převozník vás seznámí s živými i zkamenělými obyvateli soutěsek. Provozní doba soutěsek: Velikonoce – konec října denně od 9 – 17 hod.

Edmundova soutěska – dříve nazývaná Tichá nebo Dolní, skalnatý kaňon řeky Kamenice, poslední ze tří soutěsek na dolním toku řeky, východně od Hřenska. Po vodě je možné urazit další 960 m dlouhý úsek, na který navazuje pěší stezka po levém břehu k Meznímu můstku, odkud je možné pokračovat dál do Divoké soutěsky nebo vystoupit po schodech do Mezně.

Divoká soutěska – hluboký skalnatý kaňon řeky Kamenice, navazující u Mezního můstku na Edmundovu soutěsku. Od Mezního můstku vede stezka k dolnímu přístavišti, další 450m dlouhý úsek je přístupný jen na člunech.

Pravčická brána – nejznámější a nejobdivovanější skalní útvar Českého Švýcarska, největší přírodní skalní brána v Evropě. Dno Pravčické brány leží v nadmořské výšce 415 m, její šířka u dna je 26,5 m, výška otvoru 16 m, horní část oblouku je 21 m nade dnem, šířka oblouku 7-8 m a minimální tloušťka 3 m. Doporučujeme skalní vyhlídky v bezprostředním okolí brány, odkud je pěkný pohled na některé

dominanty v české i saské části pískovcové oblasti. Do skalního areálu je placený vstup.

Gabrielina stezka – nejoblíbenější turistická trasa Českého Švýcarska, část naučné stezky přátelství od Mezní Louky k Pravčické bráně v délce 6 km.

Janovská vyhlídka – na vyhlídce, která nabízí pohled na centrum obce, stával pomník obětem 1. světové války.

Víte, že ...

... přímé spojení mezi Děčínem a saskými městy bylo dlouhá staletí možné jen po Labi? Teprve roku 1942 byla dokončena silnice propojující Děčín, Hřensko a pohraniční Schmilku. Železniční spojení fungovalo od 50. let 19. století. Dnes se z Děčína do Hřenska můžete dostat několika způsoby – parníkem, turistickým autobusem, vlakem a následně přívozem přes Labe a v neposlední řadě po silnici autem.

Informační středisko Hřensko

Hřensko 71, v budově OÚ na nábřeží u Labe
Tel.: +420 412 554 286

Otevřeno celoročně.

Obec Hřensko: Tel.: +420 412 528 344
E-mail: urad@hrenska.cz



Plavba na lodičkách ve Hřensku



Pravčická brána



Vyhledky u Pravčické brány

Hotel Praha ****



✉ Hřensko 37, 407 17 Hřensko
☎ +420 412 554 006, fax: +420 412 554 162
@ recepcie@hotel-hrenska.cz
www.hotel-hrenska.cz
🚗 Děčín, 13 km
🏠 Hřensko, 50 m
🕒 I - XII
💰 1.300 – 2.400 CZK

78 1L-4L
H



■ Hotel Praha je se svými čtyřmi hvězdičkami ojedinelý v širokém okolí. Hotel nabízí luxusní ubytování v krajíně pískovcových skal. V blízkosti hotelu vedou trasy do turisticky významných lokalit, jakými jsou soutěsky řeky Kamenice či Pravčická brána.
■ Das Hotel Praha ist mit seinen vier Sternen in der gesamten Umgebung bekannt. Das Hotel bietet eine luxuriöse Unterkunft im Elbsandsteingebirge an. In der Nähe des Hotels führen Wanderwege zu den bekanntesten Sehenswürdigkeiten: zum Prebischtor (Pravčická brána) und zur Edmundsklamm (Edmundova soutěska).
■ Hotel Praha is well-known and is the only four-star hotel in Hřensko. It offers luxurious accommodations in the country of the sandstone rocks. There are paths leading to the main tourist sites such as the gorges of the Kamenice River or the Sandstone Gate (Pravčická brána).

Penzion Česká hospoda



✉ Hřensko 132, 407 17 Hřensko
☎ +420 412 530 963, +420 603 265 330
@ katerina-horakova@centrum.cz
www.ceskesvycarsko.cz/cs/ubytovani/penzion-restaurace-ceska-hospoda
🚗 Děčín, 13 km / Schöna, 500 m
🏠 Hřensko, 30 m
🕒 I - XII
💰 550 CZK

21 2L-3L
P



Hotel - Restaurant Mezní Louka



✉ Mezná u Hřenska 71, 407 17 Mezní Louka
 ☎ +420 412 511 839
 @ info@meznilouka.com
 www.meznilouka.com
 🚗 Děčín, 16 km / Schöna, 5 km
 🚗 Mezní Louka, 10 m
 🕒 I - XII
 👤 1.500 CZK

🏠 59 2L
 H



■ Hotel stojí na křižovatce mnoha turistických stezek a cyklostezek nacházejících se v srdci Národního parku České Švýcarsko. Nejvíce proslulá je Gabrielina stezka vedoucí podél stěn k Pravčické bráně, největšímu přírodnímu skalnímu mostu v Evropě.

■ Das Hotel a Restaurant Mezní Louka befindet sich im Herzen des Nationalparks Böhmisches Schweiz an der Kreuzung verschiedener Wander- und Fahrradrouten. Zu den bekanntesten gehört der Gabrielensteig, der entlang der Felsen zum Prebischtor führt. Das Prebischtor ist die größte natürliche Felsbrücke Europas.

■ The hotel is situated at the crossroads of the many footpaths and cyclepaths to be found in the heart of the Bohemian Switzerland National Park. The most famous route is the Gabrielensteig that leads along the cliffs to the Pravcicka Brana, the largest natural rock bridge in Europe.



Penzion Na Vyhlídce



✉ Mezná 80, 407 17 Hřensko
 ☎ +420 412 554 065, +420 736 672 331
 @ mezna@penzionnavyhlicde.eu
 www.penzionnavyhlicde.eu
 🚗 Schöna, 7 km / Děčín, 18 km
 🚗 Mezná, 70 m
 🕒 III - XI
 👤 495 - 650 CZK

🏠 27 2L-4L
 P



Penzion Nad Soutěskami



✉ Mezná 61, 407 17 Hřensko
 ☎ +420 412 554 065, +420 736 672 331
 @ mezna@penzionnavyhlicde.eu
 www.penzionnavyhlicde.eu
 🚗 Schöna, 7 km / Děčín, 18 km
 🚗 Mezná, 70 m
 🕒 I - XII
 👤 495 - 650 CZK

🏠 30 2L-4L
 P



Areál U Fořta – hájenka a seníky



✉ Mezní Louka 37, 407 17 Hřensko
 ☎ +420 412 554 090, +420 724 509 002
 @ info@uforta.cz
 www.uforta.cz
 🚗 Děčín, 16 km / Schöna, 5 km
 🚗 Mezní Louka, 10 m
 🕒 I - XII
 👤 Hájenka: od 990 CZK / Seníky: 1.600 CZK

🏠 46 Penzion: 1L-5L
 24 Seníky: 2L
 P



Apartmány České Švýcarsko - „Celnice“



✉ Mezní Louka 37, 407 17 Hřensko
 ☎ +420 412 554 090
 @ info@uforta.cz, www.uforta.cz
 🚗 Děčín, 16 km / Schöna, 5 km
 🚗 Mezní Louka, 10 m
 🕒 IV. - XII.
 👤 Dvoulůžko: 600 - 800 CZK
 Apartmány s kuchyňkou: od 1.300 CZK

🏠 30 Pokoj: 1L-2L
 A Apartmány: 18 3L-7L

Kemp Mezní Louka



- ✉ Mezní Louka 37, 407 17 Hřensko
- ☎ +420 412 554 090
- @ info@uforta.cz, www.npcs.cz
- 📍 Děčín, 16 km / Schöna, 5 km
- 🏠 Mezní Louka, 10 m
- 🕒 IV. – XII.
- 👤 V provozu pouze místa pro stany a karavany, chaty jsou mimo provoz!
- 💰 Stany: 120 CZK, osoba 70 CZK, dítě 35 CZK, auto 90 CZK, pes 50 CZK, karavan 200 CZK

K

HUDY Hřensko



- ✉ Hřensko 131, 40717 Hřensko
- ☎ +420 412 554 086
- @ hrensko@hudy.cz
- www.hudy.cz
- 🚌 bus: 250 m
- 🚆 vlak: 1km
- 🕒 I – XII



- Historicky první prodejna řetězce HUDYsport nabízí kompletní vybavení pro dobrodružné výpravy do krajiny Českosaského Švýcarska i zdolávání lezeckých cest a via ferrat v Labském kaňonu.
- Najdete zde oblečení do jakéhokoliv počasí, campingové vybavení i horolezeckou výstroj.
- Vše od prémiových značek Mammut, La Sportiva, Jack Wolfskin, Millet, Deuter, Fjällräven apod.
- Součástí prodejny je i outdoor půjčovna nabízející vybavení na via ferraty.



Soutěska Kamenice



Pokud jste milovníky kultury, historie a romantických procházek po loukách a ve skalách, je Chřibská tím pravým místem pro vás. Malebné městečko tvoří několik místních částí – Chřibská, Horní Chřibská, Dolní Chřibská a Krásné Pole. Rozkládá se ve svažitém údolí říčky Chřibské Kamenice v nejzápadnější části chráněné krajinné oblasti Lužické hory, na pomezí národního parku České Švýcarsko. Pozornost v celém městě poutají typické roubené domy s podstávkou, ať už přízemní nebo s hrázděným patrem a břidlicovými střechami s vikýři či zdobenými štíty. Hlavní dominantou městečka je kostel sv. Jiří s farou a křížovou cestou. Chřibská se doma i ve světě proslavila výrobou skla. Řemeslnou dovednost a nadání sklářů i originalitu výroby prokázala staletí. Rok 1414 je zmiňován v souvislosti se založením sklárny v Horní Chřibské. Provoz nejstarší činné sklárny v Evropě byl však ukončen roku 2007. Velký význam i věhlas si vydobyla také výroba příze a nití, která byla zahájena v roce 1830 a ve které úspěšně pokračuje firma Amann, s.r.o. Chřibská, a její okolí je místem mnoha botanických vzácností a přírodních krás.



Co byste měli vidět

Kostel sv. Jiří – původně dřevěný, v roce 1596 přestavěn na kamenný a v roce 1901 znovu přestavěn do gotického slohu. Kostel tvoří síňové trojlodí s třístrannou kruchtou. Areál kostela tvoří dále fara, křížová cesta se čtyřmi nárožními kaplemi a renesanční náhrobníky podél stěn kostela.

Místní vlastivědné muzeum – věnované historii Chřibské a jejímu rodákovi Tadeáši Haenkemu. Dům čp. 22, stojící přímo na náměstí, otevírací doba: květen – září, ST, SO–NE 13–17 hod., tel. +420 724 241 470.

Chřibský hrádek – na strmé skále nad údolím Doubského potoka asi 2 km od Chřibské. Archeologové zde našli pozůstatky nevelkého skalního hradu ze 13. století.

Akvadukt na Chřibské Kamenici – jedná se o poslední zachovanou část vodního díla přivádějícího vodu k pohonu vodního kola někdejší textilky Floriana Hübela v Dolní Chřibské - Na Potokách.

Domy s podstávkou – neboli obzavcové domy, typické pro oblast severních Čech a Horní Lužice, vyznačují se roubeným přízemím a zvláštním stavebním prvkem, tzv. podstávkou, na které spočívá střešní konstrukce nebo horní, zpravidla hrázděné patro. Nejvíce těchto staveb nalezneme v Dolní Chřibské.

Objevte nejkrásnější louku - nová zeleně značená turistická cesta začíná na náměstí v Chřibské a

vede podél říčky Chřibská Kamenice a podstávkových domů až k usedlosti Na Stodolci. Odtud se mladou alejí dostanete na louku, která je považována za jednu z nejkrásnějších v celém Českém Švýcarsku a je z ní nádherný pohled na zalesněný hřeben Studence. Po zeleně lze pak pokračovat do obce Studený.

Přírodní rezervace Líška – na severovýchodním úbočí Černé hory každoročně v květnu rozkvétá na ploše více než jednoho hektaru chráněná měsíčnice vytrvalá.

Vyhlídková místa v okolí Chřibské – nabízejí krásné výhledy jak na národní park České Švýcarsko, tak na Lužické hory. Částečný výhled vám umožní vrch Spravedlnost, Chřibský vrch a Malý Stožec.

Víte, že...

...na náměstí na domě čp. 22 vedle bývalé novogotické radnice jsou umístěny dvě pamětní desky? Ty připomínají, že se zde v roce 1761 narodil mimořádně nadaný osvícenecký intelektuál, významný přírodovědec, cestovatel po Jižní Americe, botanik Tadeáš Haenke. Podnikl řadu výzkumných výprav a proslavil se jako objevitel lekninovitě rostliny viktorie královské.



Celkový pohled na Chřibskou



Kostel ve Chřibské



Podstávkové a hrázděné domy ve Chřibské

Usedlost Na Stodolci



✉ Dolní Chřibská 40, 407 44 Chřibská
 ☎ +420 412 381 028, +420 602 321 828
 @ penzion@nastodolci.cz
 www.nastodolci.cz
 🚗 Rybníště, 4 km
 🚗 Chřibská náměstí, 2 km
 🕒 I - XII
 💰 600 - 700 CZK

31 2L-5L

P A



■ Usedlost Na Stodolci vznikla citlivou rekonstrukcí zemědělské usedlosti z roku 1881. Nachází se v malebné části Dolní Chřibská, obklopena loukami a pastvinami s koňmi. Kromě penzionu a stájí s jezdeckými koňmi je zde vyhlášená restaurace zaměřená na tradiční regionální kuchyni postavenou na čerstvých, lokálních surovinách. Pro děti je k dispozici dětské hřiště případně vodění na ponících.

■ Malerischen Teil der Ortschaft Dolní Chřibská, umgeben von Wiesen und Weiden mit Pferden. Neben einer Pension mit Pferdestall steht hier eine weitbekannte Gaststätte, die sich auf traditionelle Küche mit frischen, lokalen Zutaten spezialisiert. Kinder finden hier einen Spielplatz und Ponyreiten.

■ The farmhouse Na Stodolci was created by a very sensitive reconstruction of an old farm from 1881. It is situated in a picturesque part of a village called Dolní Chřibská, surrounded by meadows and pastures with horses. There is not only a guesthouse with a horse stable but also a famous restaurant serving traditional regional meals made with fresh and local ingredients. There is a playground for children and pony rides.



Penzion U Vyhličky



✉ Dolní Chřibská 17, 407 44 Chřibská
 ☎ +420 723 885 074, +420 412 338 505
 @ uvyhlicky@gmail.com
 www.u-vyhlicky.cz
 🚗 6 km
 🚗 50 m (Dolní Chřibská, rozc.)
 🕒 I - XII
 💰 620 CZK

38 2L-4L

P



Pension Mencl



✉ Horní Chřibská 14, 407 44 Chřibská
 ☎ +420 412 381 382, +420 602 877 817
 @ info@pension-mencl.cz
 www.pension-mencl.cz
 🚗 Chřibská, 2 km
 🚗 Horní Chřibská - sklárna, 800 m
 🕒 I - XII
 💰 400 - 500 CZK

40 1L-4L

P



Tyjátr kavárna ve stodole

Historická dřevěná stodola s nádherným výhledem
 Kulturní akce, svatby, oslavy, firemní akce
 Kavárna s letní kuchyní, regionální občůdek

Usedlost Na Stodolci 1881, Dolní Chřibská č.p.40,
 tel.: +420 412 381 028, +420 602 321 828
 penzion@nastodolci.cz, www.nastodolci.cz



Koně Na Stodolci

Vodění dětí na koních a ponících
 Vyjížďka krásnou krajinou pro zkušené i začátečníky
 Výcvik jízdy na jždámé pro děti i dospělé

Usedlost Na Stodolci 1881, Dolní Chřibská č.p.40,
 tel.: +420 412 381 028, +420 773 836 677
 penzion@nastodolci.cz, www.nastodolci.cz

Penzion Permon



✉ Kamenická 196, 407 44 Chřibská
 ☎ +420 728 239 540
 @ permonchribska@seznam.cz
 www.bajtlich.regin.cz
 🚆 Rybníště, 3 km 🚗 Chřibská, ozdravovna, 10 m
 🕒 I - XII
 👤 400 CZK

🛏️ 40 2L-4L

H



Rekreační středisko Bajtlich



✉ Chřibská 56, 407 44 Chřibská
 ☎ +420 412 381 231, +420 728 239 540
 +420 723 294 969
 @ bajtlichgranost@seznam.cz
 www.bajtlich.regin.cz
 🚆 Rybníště, 4 km 🚗 Chřibská ozdravovna, 40 m
 🕒 IV - X 👤 400 CZK

🛏️ 100 2L-5L

B



Chalupa pod Železným vrchem



✉ Krásné Pole 32, 407 44 Chřibská
 ☎ +420 775 371 778, +420 775 371 780
 @ zelezny.vrch@seznam.cz
 www.zeleznyvrch.unas.cz
 🚆 Chřibská, 3 km
 🚗 Chřibská, 3 km
 🕒 I - XII
 👤 300 Kč

🛏️ 12 3L-5L

P

CH



Keramická dílna



Obec Janov s více než 300 obyvateli leží nedaleko hranic s Německem v jedinečné krajině Českého Švýcarska. Tuto malebnou vesničku odedávna obývali hlavně voraři a tkalci, zástupci zdejších tradičních řemesel, rozšířených zejména v 19. století. Další možnosti obživy poskytovalo zdejším obyvatelům zemědělství nebo lámání kamene. Dnes je Janov převážně rekreační obcí s mnoha penziony. Janov leží na Bynovecké plošině, vysoko nad úrovní Labe, proto jsou zde letní dny většinou slunné, na rozdíl od níže položených roklí a soutěsek. Vyjdete-li mezi starými chalupami směrem k bývalému větrnému mlýnu nebo ke golfovému areálu, překvapí Vás daleké výhledy k magickým skalním útvarům - stolovým horám v Saském Švýcarsku, které se výrazně tyčí nad okolní krajinou, a k sopečným kuželům Lužických hor. Na rozdíl od davu turistů v blízkých soutěskách Kamenice nebo na Pravčické bráně na vás v okolí Janova čekají tiché stezky. V obci Janov je v současné době největší turistickou atraktivitou nová rozhledna s jedinečným kurovým výhledem do krajiny.

Obec Janov



Co byste měli vidět

Kaple Jana Křtitele – prostá pozdně barokní obecní kaple uprostřed obce s nevelkou věžičkou pro zvon.

Větrný mlýn – centrální kruhová stavba holandského typu z r. 1844 z neomítnutého kvádřového zdiva, nyní slouží jako rekreační objekt.

Kaple rodu Clarů – pseudogotická pohřební kaple obchodníků z Hřenska, poblíž silnice (vlevo pod strání) mezi Janovem a Hřenskem.

Janovský pomník obětem 1. světové války – na zdejším hřbitově založeném roku 1894, navržený podmořským stavitelem Franzem Jägrem, rodákem z Janova.

Janovská rozhledna – nejvyšší bod nad obcí, který nabízí výhledy na stolové hory Saského Švýcarska a Velký Winterberg. Na Janovském vrchu bývalo skalní divadlo. Rozhledna je celoročně přístupná.

Zirkelstein a Kaiserkrone – nejmenší stolové hory v Saském Švýcarsku s výhledy převážně do Čech a na stolové hory Saského Švýcarska (385 a 355 m.n.m.). Jsou vzdáleny pouhé 3 km z Hřenska - přívozem přes Labe do Schöny a pak pěšky.

Údolí Suché Kamenice – údolí potoka pramenícího na svahu Býnoveckého vrchu, před Hřenskem ústí do řeky Labe. Pod obcí Labská Stráž vytváří mezi skalními stěnami romantické údolí, kde voda vymlela tři obří „hrnce“.

Belveder – jedinečná skalní vyhlídka na labský kaňon ve výšce kolem 130 m nad hladinou Labe, počátkem 18.

století zde byla vytesána stupňovitá terasa a skalní salla terena se znakem šlechtického rodu Clary-Aldringenů.

Víte, že...

... neuvěřitelným zážitkem je určitě dvouhodinové seznámení se s golfem v atraktivním přírodním prostředí **golfového areálu** pod vedením pana Novotného nebo dalších zkušených trenérů? Výuka je současně příjemnou relaxací. Získáte zde informace o tomto sportu zcela přirozeně, bez nutného klubového členství. Kulísou Vám bude pohled na osamělý Růžovský vrch, ne nepodobný japonské Fudžijamě. Tak atraktivní panorama stěží uvidíte na jiném golfovém hřišti v Česku.

...každoročně v dubnu se v obci koná tzv. **Janovský trháč** – cyklistická časovka do vrchu pro amatéry a hobby závodníky?

Doporučujeme tyto výletní okruhy:**Janov – Soutěsky – Hřensko**

Z obce se vydáme po žluté lesem k Hájenkám, odtud sestupujeme po zelené k Meznímu můstku a vlevo po proudu do Edmundovy soutěsky s možností plavby na pramicích. Pokračujeme 2 km do Hřenska a dále po žluté stoupáme opět do Janova. Délka výletu asi 7 km.

Výlet kolem bunkrů

Okružní procházka vede od větrného mlýna v Janově po žluté značce k odbočce doprava lesní cestou, pokračujeme po vrstevnici. Můžeme si postupně prohlédnout 17 malých bunkrů, budovaných na obranu pohraničí v letech 1937 – 38, poté vyjdeme z lesa poblíž penzionu Pastis v Janově. Délka trasy je asi 5 km.



Golfový areál Janov



Rozhledna Janov



Soutěsky Kamenice

Pension Pastis

✉ Janov 22, 405 02 Děčín
 ☎ +420 412 554 037
 +420 739 041 132
 @ pastis22@volny.cz, www.pastis.cz
 🚗 Děčín, 16 km
 🏠 Janov, 100 m
 🕒 I - XII
 🏠 od 500 CZK

26 2L-3L
 P A

**Hotel U Zeleného stromu**

✉ Janov 5, 40714 Janov
 ☎ +420 412 517 124
 @ uzelenehostromu@centrum.cz
 www.uzelenehostromu.cz
 🚗 Děčín 16 km 🏠 Janov 100 m
 🕒 I - XII
 🏠 690 CZK

34 1L-4L
 H A

**Golf Janov - ubytování**

✉ Janov 233, 407 14 Janov
 ☎ +420 412 514 334, +420 602 445 651
 @ golf.khgcs@seznam.cz, www.golfjanov.cz
 🚗 Děčín 16 km
 🏠 Janov 500 m
 🕒 I - XII

36 2L-4L
 P A

Nově v provozu od září 2016.





Hotel
U Zeleného
stromu

Janov nad Hřenskem

Hotel U Zeleného stromu ***



Jsme malý venkovský hotel rodinného typu. Nabízíme vřelou rodinnou atmosféru, domácí stravu a hlavně klidné prostředí malé obce v Českém Švýcarsku.

- Společně s depandancemi Bušeranda a Pod Rozhlednou poskytujeme ubytování v 19 pokojích o celkové kapacitě 46 lůžek.
- Máme skvělou **Wifi**, což oceňují zejména dorostenci. Rodiče dorostenců pro změnu jistě ocení nabídku cenově zvýhodněných rodinných pokojů pro samostatnou mládež.
- Na hlavní budově k dispozici **sál pro skupinové akce** a infocentrum.
- Na Bušerandě ohniště, bazén.
- Pod Rozhlednou bylinková mydlárna.
- Disponujeme hotelovým mikrobusem.
- Jsme dobře dostupní veřejnou dopravou.

www.uzelenehostromu.cz



Depandance Bušeranda

Hotel U Zeleného stromu ***



Depandance Pod Rozhlednou



Hotel U Zeleného stromu***
v Janově nad Hřenskem
uzelenehostromu@centrum.cz
tel.: 412 517 124

Depandance je objekt v docházkové vzdálenosti od hlavní budovy (Pod Rozhlednou 200 m, Bušeranda 835 m), stravování a recepční služby v hlavní budově.

Depandance Bušeranda je roubený dům s uzavřenou zahradou, bazénem, ohništěm. Je ideální pro absolutně klidný pobyt ve stejnojmenné osadě pěti chalup. Docházková vzdálenost od hlavní budovy je cca 10 min pěšky přes pole s výhledy na skály a dominanty Českosaského Švýcarska (nebo samozřejmě autem po cestě).

Depandance Pod Rozhlednou s bylinkovou mydlárnou Castanea je objekt v hezké uzavřené zahradě s oslíky. Docházková vzdálenost od hlavní budovy je cca 200m, přitom však mimo centrum obce, u lesoparku, kousek od rozhledny.

Tipy na výlety:

- Rozhledna s nejhezčím výhledem na Českosaské Švýcarsko (300 m)
- Soutěsky – plavba na pramicích ve skalním kaňonu (pod kopcem)
- Pravčická brána – největší skalní most Evropy (5 km)
- Belveder – skalní vyhlídkový komplex nad Labem (4 km)
- Golfové hřiště (v obci)

www.uzelenehostromu.cz

Od 500 Kč
na osobu a noc
s polopenzí

**Kontakt:**

Golfové hřiště Janov
Janov 233
407 14 Arnoltice
www.golfjanov.cz

Tel.: 602 445 651
Tel.: 412 514 334
golf.khgcs@seznam.cz

AKTIVNÍ POBYT V ČESKÉM ŠVÝCARSKU PROGRAM 3+ GOLF

Aneb vyzkoušejte si golf zdarma a nanečisto!

Vážení návštěvníci, nabízíme Vám možnost ochutnat hru starou již více než 500 let. Pokud překonáte případný ostych a zvítězí ve Vás zdravá zvědavost, tak nezbývá než zavítat na golfové hřiště do Janova. ZDARMA Vám zapůjčíme hole i míče, umožníme vstup na cvičné hřiště a během pár minut vysvětlíme „jak na to“... a pak už to bude jen ve Vašich rukou!

- Tento program je určen pro rodiny, které navštívily České Švýcarsko a ubytovaly se na 3 a více nocí v zařízení, jež je členem Destinačního fondu České Švýcarsko.
- Program je určen pro ty, kteří nemají zatím s golfem žádné zkušenosti, tedy pro začátečníky včetně dětí od pěti let.
- Upozorňujeme, že termín je nutné si předem domluvit na telefonním čísle 412 514 334 nebo 602 445 651
- Poskytovatel programu 3+ GOLF si vyhrazuje právo zájemce ve výjimečných případech odmítnout z kapacitních, či provozních důvodů.



Jetřichovice jsou turistickým centrem Českého Švýcarska. Obec vznikla koncem 14. století v souvislosti s hradem Falkenštejnem, postaveným na ochranu hojně využívané obchodní cesty Česká silnice, která spojovala Čechy se Saskem a Lužicí.

Jetřichovice, Rynartice, Všemily i Vysoká Lípa jsou rozprostřeny v nejkrásnější části Českého Švýcarska. Staré chalupy tu objevíte stulené pod pískovcovými skalmi nebo naopak na slunných svazích s překvapivými pohledy na pitoreskní krajinu roklí, skal i zalesněných čedičových kopců, jimž dominuje úchvatný kužel Růžovského vrchu. Samotné Jetřichovice jsou obklopeny scenérií Jetřichovických skal, které oplývají mnoha rozmanitými vyhlídkovými skalními útvary.



Co byste měli vidět

Barokní kostel sv. Jana Nepomuckého – v nedávné době zrekonstruován i díky příspěvkům původních obyvatel. Ke kostelu přiléhá opravený původní hřbitov. Z louky nad kostelem se otevře výhled na panorama Jetřichovických skal.

Domy s podstávkou – naleznete ve všech částech obce, mimořádně působivé jsou chalupy ve Vysoké Lřpě – vesnická památková zóna.

Bývalý Grieslův mlýn – romantické zátřší s rybníčkem mezi skalami – kdysi výletní místo s pŕjčovnou lodíček.

Skalní kaple sv. Ignáce ve Všemilech – pozoruhodný prostor vytesaný ve skalním bloku počátkem 19. století, působivě umístěný v blízkosti starých chalup.

Trpasličí skála – skalní masiv u silnice směrem z Rynartic na Jetřichovice, do něhož sochař Ernest Vater roku 1833 vytesal reliéfy a sošky trpaslíků i se Sněžurkou.

Křřžový vrch u Rynartic – kruhový rozhled z travnatého vrcholu.

Mariina skála (428 m) – původně požární pozorovatelnu turisticky zpřístupnil Ferdinand Kinský v r. 1856. Výhled z dřevěného altánu byl návštěvníkům znovu umožněn v roce 2007 poté, co v zřř 2005 zničil původní altán požár.

Rudolfův kámen (484 m) – z vrcholové skály nabízí jedinečný kruhový výhled na skalní krajinu zadního Českého Švýcarska. Na vrchol vede pěšina zakončená namáhavým výstupem po kamenných stupních.

Výletní místo „Na Tokáni“ – bývalé lovecké sruby knížat Kinských postavené ve švýcarském alpském stylu. Dnes několik restaurací a možností ubytování. Křřžovka turistických cest v zadním Českém Švýcarsku.

Skalní hrad Šaunštejn – od 15. století pustá zřřcenina původně strážního hrádka, který sloužil k ostraze obchodní stezky. Stále zde najdete stopy po vytesaných základech budov. Protože se jeho majitelé, Berkové z Dubé, živil i loupežením, říká se mu Loupežnický hrádek.

Víte, že...

...v areálu bývalého Dolského mlýna z r. 1515 v soutěsce Kamenice se natáčela filmová pohádka *Pyšná princezna (1952)*? Řada scěn se natáčela také ve skalních roklích kolem Jetřichovic a na Panské skále u Kamenického Šenova.

...v roce 2008 hostily nyní už rozvaliny mlýna tvůrce filmů *Ztracený princ* a *Peklo s princeznou*?

... na území obce Jetřichovice jsou nově vyznačené místní procházkové okruhy? Více informací se dozvíte v informačním středisku.

...v krásném prostředí údolí Kamenice nedaleko proti proudu u Dolského mlýna najdete nejstarší železobetonový most v bývalém Rakousku-Uhersku?

Informační středisko národního parku České Švýcarsko

čp.16, otevřeno duben - řřjen,
Tel.: 777 819 916,
E-mail: informace@ceskesvycarsko.cz

Hotel Bellevue ***



✉ Jetřichovice, 407 16 Jetřichovice
☎ +420 412 555 022, fax: +420 412 555 003
✉ hotelbellevue@volny.cz
www.mujweb.cz/hotelbellevue/
📍 Česká Kamenice, 16 km
📏 Jetřichovice, 100 m
🕒 I - XII
💰 od 450 CZK

110 1L-4L
H A



■ Hotel Bellevue se nachází na okraji Národního parku České Švýcarsko. Je jedním z výchozích bodů turistických cest do překrásného skalního labyrintu, jež dotváří Jetřichovické vyhlídky Mariina skála, Vilemínina stěna a Rudolfův kámen.

■ Das Hotel Bellevue befindet sich am Rande des Nationalparks Böhmisches Schweiz. Hier befindet sich einer der Ausgangspunkte für die Wanderungen in das wunderschöne Felsenlabyrinth „Dittersbacher Felsen (Jetřichovické skály)“ mit solchen Aussichtspunkten wie Marienfels (Mariina skála), Wilhelminenwand (Vilemínina stěna) oder Rudolfstein (Rudolfův kámen).

■ Hotel Bellevue is situated at the edge of Bohemian Switzerland National Park. The hotel is one of the starting points of the paths into the beautiful rock labyrinths of Jetřichovice (Jetřichovické skály). There are lookout points to Maria's Rock (Mariina skála), Wilhelmina's Cliff (Vilemínina stěna) and Rudolph's Stone (Rudolfův kámen).



Dolský mlýn



Kamenice u Dolského mlýna



Podstávkový dům v Jetřichovicích



Výhled z Mariiny skály



Rudolfův kámen



Skalní hrad Šaunštejn

Hotel Zámeček ***



✉ Rynartice 44, 407 16 Jetřichovice
 ☎ +420 412 588 031, +420 606 690 162
 @ info@hotel-zamecek.cz
 www.hotel-zamecek.cz
 📍 Česká Kamenice, 17 km
 🚗 Rynartice, 300 m
 🕒 I - XII 🧑 900 - 2.800 CZK

🛏 45 1L-4L
 H



■ Hotel Zámeček se nachází v krásném prostředí Národního parku České Švýcarsko. Tvoří jej dvě architektonicky odlišně řešené budovy spojené zámeckým průčelím. Částečně historické pokoje a rozlehlá zahrada působí dojmem opravdového zámeckého prostředí. Hotel nabízí rovněž vnitřní bazén s protiproudem a saunu.

■ Das Hotel Zámeček (Schlösschen) befindet sich in einem herrlichen Gelände des Nationalparks Böhmisches Schweiz. Das Hotel besteht aus zwei Gebäuden, die jeweils in einer anderen Architektur gebaut sind. Die teilweise historischen Zimmer und ein großer Garten erwecken den Eindruck eines wirklichen Schlossmilieus. Das Hotel besitzt auch ein eigenes Hallenbad und eine Sauna.

■ Hotel Zámeček (Chateau) is located in a beautiful area of Bohemian Switzerland National Park. The hotel was built as two different buildings, joined together by a chateau frontage. Historical rooms and a wide garden give it the look of a real chateau. The hotel offers an indoor swimming pool with back flow and a sauna.



Rynartice - Křiřový vrch a Mariřna skála

Pension/horská chata Tokaň



✉ Rynartice 81, 407 16 Jetřichovice
 ☎ +420 607 936 394
 @ pension@tokan.cz, www.tokan.cz
 📍 Rybnřště, 6 km
 🚗 Chřibská, 6 km
 🕒 I - XII
 🧑 300 - 590 CZK

🛏 37 2L-4L ,7L
 P
 T



KLOSTKA
 KOLOBĚŽKY PRO VŠECHNY
 KOLOBĚŽKY PRO DospĚLÉ I PRO DĚTI
 www.tokan.cz

PENZION TOKAŇ tel.: 00420 724 074 038 **PŮJČOVNA KOLOBĚŽEK ROLLERVERLEIH** f

Hotel Lřpa



✉ Vysoká Lřpa 43, 407 16 Jetřichovice
 ☎ +420 412 555 047, +420 602 102 262
 @ hotel.lipa@email.cz
 www.hotelvysokalipa.cz
 📍 Česká Kamenice, 15 km
 🚗 u hotelu, 20 m
 🕒 I - XII
 🧑 od 330 CZK

🛏 48 2L-5L
 H
 T



Apartmán Vysoká LÍpa



✉ Vysoká LÍpa 39, 407 16 Jetřichovice
 ☎ +420 603 440 820
 @ info@apartman-vysoka-lipa.cz
 www.apartman-vysoka-lipa.cz
 🚗 Česká Kamenice, 17 km
 🏠 Vysoká LÍpa, 500 m
 🕒 I - XII
 👤 1.250 CZK / apartmán

🛏 12 4L
 A



Penzion Lucie



✉ Vysoká LÍpa 73, 405 02 Jetřichovice
 ☎ +420 724 857 705
 @ info@penzionlucie.net
 www.penzionlucie.net
 🚗 Česká Kamenice, 17 km
 🏠 Vysoká LÍpa, 200 m
 🕒 I - XII
 👤 430 - 500 CZK

🛏 9 2L-4L
 P



Penzion U Rybníčku



✉ Vysoká LÍpa 23, 407 16 Jetřichovice
 ☎ +420 602 122 198; +420 412 555 186
 @ kubeska23@seznam.cz
 www.kubesova.info
 🚗 Česká Kamenice, 17 km
 🏠 Vysoká LÍpa, 300 m
 🕒 I - XII
 👤 od 350 CZK

🛏 11 2L-4L
 P



Penzion Zvoneček



✉ Vysoká LÍpa 101, 405 02 Jetřichovice
 ☎ +420 603 119 692; +420 724 857 705
 @ penzion.zvonecek@seznam.cz
 www.penzionzvonecek.cz
 🚗 Česká Kamenice, 17 km
 🏠 Vysoká LÍpa, 20 m
 🕒 I - XII
 👤 480 - 550 CZK

🛏 47 3L-9L
 P A



Dolný mlýn na řece Kamenici



Nachází se v nejsevernější části České republiky, ve Šluknovském výběžku na území chráněné krajinné oblasti Lužické hory. Součástí obce jsou osady Lesné, Rozhled a Jedlová. První písemná zmínka pochází z roku 1548, kdy majitel Tolštejnského panství Jiří ze Šlejnic započal s výstavbou městečka Sankt Georgenthal na základě objevu ložiska stříbrných rud v okolí hradu Tolštejn. Dolování v této oblasti však nebylo nikdy výnosné. Na dlouhá léta se hlavním zdrojem obživy místních obyvatel staly plátenictví a textilní výroba. Byly zde tři továrny na potiskování a výrobu bavlněných látek, továrna na broušení a leštění drahokamů a existoval zde i pivovar. Obec je prohlášena za Městskou památkovou zónu, jejímž centrem je právě rekonstruované náměstí. V úplném středu zóny se nacházejí historické stavby kostela a fary s okrasným rybníkem, fontánou a barevnými rybami. Stojí zde také informační centrum s veřejným sociálním zařízením. V roce 1998 získal Jiřetín v celostátní soutěži Programu obnovy venkova titul Vesnice roku.



Informační středisko: Náměstí Jiřího 300, celoroční provoz, Tel.: +420 412 379 336, +420 724 785 655
E-mail: info@tolstejnkepanstvi.cz, www.tolstejnkepanstvi.cz

Co byste měli vidět

Kostel s farou – vysvěcen v roce 1612, většina zařízení pochází z 18. století. Budova fary pochází z r. 1755. Provedení této stavby patřilo v tehdejší době k nejhonosnějším objektům svého druhu v Čechách a její vzhled, preferující patrový stavební typ s mansardovou střechou, se nakonec v pobělohorské barokní době stal závazným právě pro farní budovy. V přízemí budovy se nachází Hornické muzeum.

Tolštejn – zřícenina hradu s hradní restaurací a ubytováním. Název hradu vznikl z původního německého jména Dohlenstein (Kavčí hrad), první zmínky pocházejí ze 13. století. Zánik hradu přinesla třicetiletá válka. Z hradu je úchvatný výhled do okolí.

Křížová hora – poutní místo s Křížovou cestou – 11 zděných kapliček s reliéfními výjevy, kaple Povýšení sv. Kříže (12. a 13. zastavení) a kaple božního hrobu (14. zastavení).

Jedlová hora – třetí nejvyšší hora Lužických hor (774 m) s 23 m vysokou kamennou rozhlednou a restaurací. Na vrchol vede lyžařský vlek.

Štola sv. Jana Evangelisty – expozice o historii zdejšího dolování. Hlavní chodba štoly měří přibližně 440 m a zhruba v její polovině je prostor zvaný „kaple“ s vytesaným oltářem a dřevěným křížem.

Letní sportovní areál Jiřetín pod Jedlovou – nachází se ve východní části obce v bezprostřední blízkosti lesa. Nabízí turistické ubytování pro 60 zájemců, bar s občerstvením, posilovnu, saunu,

malou tělocvičnu pro stolní tenis, aerobic a různá cvičení. Využít můžete také travnaté hřiště na kopanou, volejbalové hřiště, 3 antukové kurty, univerzální hřiště s umělým povrchem, venkovní bazén, tři beach pískové kurty pro plážovou odbíjenou, atletickou dráhu, osmnácti jamkové minigolfově hřiště, dětské hřiště s relaxační zahradou, plochy pro stanování i půjčovnu sportovního náčiní.

Zimní sportovní areál Jedlová – leží v jižní části obce na úpatí hradu Tolštejn a Jedlové. Areál prochází postupnou modernizací a skládá se ze dvou středisek, a to: Jedlová délka 1200m (vlek - kotva pro 2 osoby) www.sport-jedlova.cz, Mezičky délka 700m (vlek - kotva pro 2 osoby) www.mezicky.cz

Víte že...

...Jiřetín pod Jedlovou je součástí turistického projektu Tolštejnského panství, které zaujímá území nejsevernější části ČR? Součástí projektu je hra Vandrování po Tolštejnském panství s možností získání minipasu, resp. pasu Tolštejnského panství. Podrobnější informace získáte na www.tolstejnkepanstvi.cz.

...na vrcholu Jedlové si můžete užít pořádnou porci adrenalinu v lanovém centru? Půjčte si terénní koloběžku a jednu z pěti tras sjeďte k dolní stanicí vleku.

Tam si ještě vyzkoušejte úžasnou jízdu na horských kárách (tríkolkách). Káry jsou určeny jak pro děti, tak i dospělé. Netradiční zážitek vás čeká i na tzv. Obří houpačce.

Více info na www.sport-jedlova.cz



Jiřetín pod Jedlovou



Rozhledna Jedlová



Jedlovské káry



Hrad Tolštejn

Hotel Jedlová



✉ Jedlová 26, 407 56 Jiřetín pod Jedlovou
 ☎ +420 777 069 777, +420 775 379 046
 @ info@jedlova.cz, www.jedlova.cz
 📍 Jedlová, 2,5 km
 🚗 Jiřetín pod Jedlovou - náměstí, 2,4 km
 🕒 I - XII
 👤 470 CZK

🛏️ 23 3L-6L
 🏠 H



Klášteřní penzion



✉ Klášteřní 254, 407 56 Jiřetín pod Jedlovou
 ☎ +420 412 379 350
 @ Kdbl.jiretin@volny.cz
 www.klasternipenzion.cz
 📍 2 km
 🚗 200 m
 🕒 I - XII
 👤 260 - 450 CZK

🛏️ 72 1L-5L
 🏠 P



Možnost celodenního stravování

Hradní restaurace s ubytovnou Tolštejn



✉ Hrad Tolštejn, 407 56 Jiřetín pod Jedlovou
 ☎ +420 603 294 235, +420 774 742 069
 @ www.restaurace-tolstejn.cz
 info@restaurace-tolstejn.cz
 📍 Jedlová, 1,5 km
 🚗 Dolní Podluží, 2 km
 🕒 I - XII
 👤 370 CZK

🛏️ 16 2L-4L
 🏠 T



Sportcentrum Jiřetín pod Jedlovou



✉ Školní 273, 407 56 Jiřetín pod Jedlovou
 ☎ +420 602 860 058, +420 702 136 858
 @ sportcentrum@jiretin.cz
 www.jiretin.cz
 📍 Jiřetín pod Jedlovou, 800 m
 🚗 Dolní Podluží-Mýto, 300 m
 🕒 I - XII
 👤 270 CZK ; 1.280 CZK/Apart.

🛏️ 72 2L-6L
 🏠 T A



Tolštejnské panství



Staňte se vandrovníky po Tolštejnském panství!

Máte-li chuť při svém poznávání kraje Tolštejnského panství zapojit se do hry **Vandrování po Tolštejnském panství**, můžete si pro začátek zdarma pořídit **vandrovní minipas**. Při svém putování můžete navštěvovat místa označená erbem Tolštejnského panství, kde obdržíte originální razítko. Zakoupíte-li si **velký vandrovní pas**, můžete nasbírat až 72 razítek a dosáhnout tím nejvyšší hodnosti – stát se členem Rytířské družiny pána Berky z Dubé a být slavnostně pasován na Tolštejnských slavnostech.

Od roku 2001 se každoročně pořádají v Jiřetíně pod Jedlovou **Tolštejnské slavnosti**. Na ty letošní Vás již nyní zveme **13. srpna 2016**.

INFOCENTRUM Tolštejnského panství
Nám. Jiřího 300
407 56 Jiřetín pod Jedlovou

Telefon: +420 412 379 336, 724 785 655
E-mail: info@tolstejnspanstvi.cz
www.tolstejnspanstvi.cz

MPS
ČESKÝ BEZVĚTVĚNÝ

Vítecký kraj

Tolštejnské panství

Vandrování po Tolštejnském panství



Město Jiříkov se nachází v těsné blízkosti státní hranice s Německem v severovýchodní části Šluknovského výběžku. Je položeno v mělkém údolí Jiříkovského potoka v nadmořské výšce 365 m n. m. a rozprostírá se na ploše o 13,32 km². Počet obyvatel se v současné době pohybuje okolo 4 tisíc. Obec je tvořena čtyřmi částmi: Starý Jiříkov, Nový Jiříkov, Loučné a Filipov. První zmínka pochází z roku 1346. Společně jako Georgswalde, tedy spojení všech čtyř obcí, můžeme zaznamenat poprvé roku 1849.



V roce 1914 byl Jiříkov povýšen Františkem Josefem I. na město, v jehož znaku je zobrazen sv. Jiří v boji s drakem. Městu dominovala v historii podomácká a manufakturní výroba. Jednalo se hlavně o zpracování lnu a výrobu plátna. Vedle těchto odvětví se začal prosazovat i sklářský a strojírenský průmysl. Velmi významná byla výroba hudebních nástrojů, a to po celé 20. století. Mezi nejvýznamnější rodáky města patří například P. Johann Georg Göttlich (1771-1843). Byl jedním z prvních botaniků-floristů severních Čech a průkopníkem ovocnářství. V rámci turistického ruchu vytvořilo město nový informační systém doplněný naučnými stezkami.

Kostel sv. Jiří – byl postaven v letech 1724–1728. Jedná se o barokní jednodílný obdélnou stavbu postavenou podle plánů stavitele Johanna Georga Aichbauera ml. z Prahy. Kolem kostela se nachází malé výklenkové kapličky s křížovou cestou. Kostel obklopoval hřbitov s márnici z roku 1729. Součástí celého komplexu je barokní fara s mansardovou střechou. Pod hřbitovní zdí lze obdivovat sousoší sv. Jana Nepomuckého se sv. Karlem Boromejským a sv. Floriánem z roku 1760.

Kostel Panny Marie Pomocnice křesťanů – v místní části Filipov je významnou památkou, neboť díky opakujícím se zprávám o uzdravení nemocných na přímlovu Matky Boží byl nazýván „Lurdy severních Čech“. Byl dostavěn roku 1885 v pseudorománském slohu. Roku 1926 byl papežem Piem XI. povýšen na „baziliku minor“. V kostele se konají pravidelné bohoslužby.

Boží muka (tzv. Švédský sloup) – pochází z roku 1704. Na kvádřovitém podstavci je na čtyřech

stranách vytesán příběh od souzení po ukřižování Ježíše Krista. V nikách kapličky bývaly obrázky na plechu. Celková výška je 3,5 metru.

Podstávkové domy – Šluknovský výběžek je označován jako „krajina podstávkových domů,“ a tak i Jiříkov je jednou z lokalit, kde se můžeme s těmito domy setkat. Většina dnes stojících objektů pochází z 18. a 19. století.

Víte, že...

...od roku 1873, kdy začal jezdit vlak do Georgswalde - Jiříkova, bylo nádraží na území sousedního státu v saském Ebersbachu až do roku 1933, tedy plných 60 let?
 ...ještě před druhou světovou válkou zkonstruoval Gerhard Förster, majitel továrny na piana v Jiříkově a konstruktér hudebních nástrojů, jeden z prvních elektronických klavírů na světě „Förster Elektrochord“?
 ...již v roce 1820 vznikla v Jiříkově textilní výroba se specifickým zaměřením na církevní ornáty, oltářní přehozy a oblečení pro ministranty podnikatele Floriana Holfelda?



Podstávkový dům



Kostel sv. Jiří s farou



Centrum města



Filipovská bazilika Panny Marie

Bazilika minor Panny Marie Pomocnice křesťanů ve Filipově



Místo zjevení Panny Marie a uzdravení Magdaleny Kade



- Prostor pro ztišení a modlitbu
- Mariánský poutní kostel s čestným titulem *basilica minor*
- Prohlídky milostné kaple z let 1870–1873 a kostela z let 1873–1885
- Festival Varhanní duchovní hudba

 Bazilika Filipov

www.poutni-mista-sluknovsko.cz

- Ul. Na Vyhlídce, Jiříkov-Filipov
- GPS: 50°58'50.47"N, 14°35'50.21"E
- tel. +420 739 905 907
- e-mail: jirkovrkf@seznam.cz
- Mše sv.: Neděle od 10.30 hod., 13. dne v měsíci od 10.30 hod., 1. sobota v měsíci od 10.30 hod.
- Eucharistická adorace: 1. sobota v měsíci od 9.30 hod.



Sklářské město, které se nachází v půvabné krajině pískovcových a čedičových útvarů na rozhraní Českého středohoří a Lužických hor, v nadmořské výšce 350 - 550 m. Správní celek města, které je součástí Libereckého kraje na severu Čech, tvoří 2 části - Kamenický Šenov a Prácheň. Počet trvale žijících obyvatel se pohybuje kolem 4 000. Městečko je proslulé sklářskou uměleckou výrobou a nepřerušenu, téměř třístaletou produkcí překrásných křišťálových lustrů.

V roce 1849 byla vesnice povýšena na městys a v roce 1900 na město. V 15. století patřil Kamenický Šenov k českokamenickému panství Hynka Berky z Dubé, od roku 1427 pak pánům z Vartemberka. Na počátku 17. století koupil panství Radoslav Kinský z Vchynic. Tento rod se pak po mnoho let významně podílel na rozvoji šenovského sklářství.



Co byste měli vidět

Panská skála – národní přírodní památka (597 m n. m.), je jedním z našich nejpopulárnějších a nejčastěji navštěvovaných geologických útvarů. Je pozůstatkem nevelkého čedičového návrší, vzniklého vulkanickou činností. Původně byly koncem 18. století čedičové sloupy lámány pro použití ke stavebním účelům. Tak byla postupně odhalena pozoruhodná vnitřní stavba vršku, tvořeného štíhlými čtyř- až šestibokými čedičovými sloupy, které jsou místy až 15m vysoké; a protože jsou uspořádány podle výšky jako píštalý varhan, říká se skále lidově Varhany. Panská skála je oblíbeným místem turistů, ale i filmařů. Nejznámější z pohádek, které se zde natáčely, je „Pyšná princezna“. U Panské skály je umístěno Informační centrum.

Sklářské muzeum – typický šenovský patricijský dům, součást městské památkové zóny tvořené zástavbou domů z 18. století. Expozice zahrnuje především ryté a broušené sklo z šenovsko-borské oblasti od 17. století do současnosti. Nejobdivováním expozicím je skleněná židle od firmy Eliase Palmeho z roku 1894. www.muzeumskla.cz

Katolický farní chrám Narození sv. Jana Křtitele – byl postaven v letech 1715-18 v barokním stylu italským stavitelem Petrem Pavlem Columbanim. U severní strany kostela je zbytek starého hřbitova s velkolepými náhroby bohatých sklářských rodin.

Sklárny a nejstarší sklářská škola na světě – Střední uměleckoprůmyslová škola sklářská byla založena v roce 1856 jako vyústění potřeb vzdělávání

sklářských řemeslníků především v malování, rytí a broušení skla. Škola má také svoji vlastní galerii, kde je možné nejen zhlédnout špičkové práce absolventů, ale také si ve školní prodejně kvalitní a levné výrobky studentů zakoupit.

První sklářská huť zde byla postavena v roce 1886 a je funkční dodnes. Město je také sídlem největšího českého výrobce lustrů a svítidel Preciosa Lustry.

Muzejní lokálka s prázdninovým provozem

– po „muzejní trati“ z roku 1886 mezi Kamenickým Šenovem a Českou Kamenicí jezdí o prázdninách historický motoráček, přezdívaný „Hurvínek“. Další, tzv. „Lužický motoráček“, vás zaveze z České Kamenice a dalších míst za kulturou, turistikou a zábavou do města Liberce. Vlák jezdí od 25. března do konce října každý víkend. V Novinách projíždí vlak po největší zajímavosti na trati - mohutném kameném viaduktu dlouhém 200 m a vysokém až 30 m.

Víte, že...

...po bývalém tělese trati Česká Lípa-Kamenický Šenov je nově vybudovaná cyklostezka Varhany? Více info na www.cyklostezkarvarhany.cz
... v Kamenickém Šenově je možné navštívit sklárny? V rámci exkurze si tak prohlédnete provoz a zakoupíte si i originální suvenýr.

Informační centrum Panská skála

(na parkovišti u Panské skály)

Tel.: +420 487 767 401

E-mail: ic.prachen@seznam.cz

www.kamenicky-senov.cz

Otevřeno duben-říjen.



Kamenický Šenov



Lužický motoráček



Sklářské muzeum



Město s dlouholetou textilní tradicí leží v mělkém údolí horního toku říčky Křinice na rozhraní Českého Švýcarska a Lužických hor. Historie města sahá do 14. stol., kdy byl opuštěn nedaleký hrad Krásný Buk.

Rod Kinských zde podporoval od začátku 17. stol. rozvoj řemesel. Vznikaly plátenické manufaktury, později punčochářství. V 19. století a počátkem století dvacátého byla Krásná Lípa významným střediskem textilní výroby a obchodu. Ke značnému úpadku došlo po odsunu původních německých obyvatel po roce 1945, kdy se počet obyvatel snížil asi na polovinu. Život města je dnes spojen s rozvojem cestovního ruchu v regionu Českosaského Švýcarska. Město je sídlem Správy národního parku České Švýcarsko. V Krásné Lípě a jejím okolí byla v roce 2006 obnovena Köglerova naučná stezka - nejstarší naučná stezka na českém území, kterou zřídil roku 1941 Rudolf Kögler. K městu Krásná Lípa patří i místní části Kyjov, Vlčí Hora, Dlouhý Důl, Hely, Sněžná, Zahrady, Krásný Buk a Kamenná Horka.

Informační středisko a interaktivní expozice v Domě Českého Švýcarska

Křinické nám.1161/10, 407 46 Krásná Lípa, Infolinka: +420 412 383 413, e-mail: informace@ceskesvycarsko.cz



Co byste měli vidět

Kostel sv. Máří Magdalény – původní kostel byl vystavěn v letech 1332–1368. Na jeho místě byl v polovině 18. století vystavěn kostel nový, s monumentálním schodištěm se sochami a velkým kamenným křížem vytesaným z jednoho kusu kamene.

Městský park – založen v letech 1888–89 jako soukromý park obklopující unikátní hrobku rodiny průmyslníka Karla Dittricha, významného krásnolipského rodáka. V parku je umístěna socha lva - památník připomínající prusko-rakouskou válku (1866).

Vila Hille (Zámeček) a Palmeho vila – architektonicky unikátní stavby. Palmeho vila je nejspíše největší funkcionalistickou vilou v Čechách, dnes je v ní umístěn Domov se zvláštním režimem.

Lavička Václava Havla – připomenutí významné osobnosti Václava Havla, prvního svobodně zvoleného prezidenta, umělecké dílo odkazující budoucí generaci jeho význam. Lavička je umístěna na veřejném prostranství v areálu Lípa resortu.

Kyjovské údolí – romantické východiště do roklí s bizarními skalními útvary i lezeckými věžemi. Tři středověké hrádky (Kyjovský, Brtnický a Vlčí) připomínají dávné obchodní stezky.

Vlčí hora (581 m) – významný krajinný vyhlídkový bod. Na vrcholu jsou roztroušena skaliska čediče, na jehož táhlém hřebítku stojí cihlová čtyřboká věž rozhledny (výška 19 m, stavba z roku 1889) a chata (z roku 1887) s kruhovým rozhledem.

Kaple Panny Marie Karmelské ve Vlčí Hoře – jednodlní kaple pochází z 19. století. Kaple byla kompletně zrekonstruována v letech 2009 - 2010. Dnes slouží farnosti a také ke kulturnímu životu v obci.

Geologická mapa v Zahradách – dílo Rudolfa Köglera, zpřístupněné v roce 1937. Jedná se o plastické ztvárnění okolní krajiny v zahradě domu čp. 30. Technická památka.

Arboretum Sněžná – nachází se v Krásné Lípě v části nazvané Sněžná. Je to parkově upravená soukromá zahrada rodiny V. Fritscheho, kde je možno vidět sbírku desítky vzácných botanických druhů rhododendronů a stovky jejich odrůd

Víte, že...

...se v Krásné Lípě koná v letních měsících **Kulturní léto**? Je to soubor koncertů a vystoupení během celých prázdnin, kdy je každý týden připravený zajímavý program a každý si tu najde to své.

... se v Krásné Lípě koná každoročně začátkem července Mezinárodní cyklistický závod žen **Tour de Feminin**. Závodu se účastní týmy z různých koutů světa. Pětiletý závod projíždějící oblastí Českého Švýcarska.

...se v Krásné Lípě každoročně na konci srpna koná **Den Českého Švýcarska**? Velká akce zahájená srazem motocyklů **Čechie Böhmerland**, poté je pro návštěvníky připraven bohatý program a na závěr je vždy koncert známého interpreta či kapely.



Interaktivní expozice v Domě Českého Švýcarska



Sportovní areál Českého Švýcarska v Krásné Lípě



Motorky Čechie Böhmerland

Lípa Resort



■ Lípa Resort je komplex budov, které sdílí společné prostory a služby. Jeho součástí je **aparthotel, penzion a hostel**. Lípa Resort je zaměřen převážně na sportovně-rekreační trávení volného času, na firemní a kongresovou turistiku, rodiny s dětmi, skupiny přátel i aktivní důchodce. Všechny objekty jsou bezbariérově přístupné.

■ Lípa Resort ist ein Gebäudekomplex mit gemeinsam geteilten Räumen und Dienstleistungen. Er besteht aus einem Aparthotel, einer Pension und einem Hostel. Lípa Resort bietet ideale Bedingungen für einen sportlichen Aktivurlaub, Firmen- und Kongresstouristik, Familien mit Kindern, Gruppen von Freunden und aktive Rentner. Alle Objekte sind barrierefrei.

■ Lípa Resort is a complex of buildings that share common facilities and services. It features an apartment hotel, guest house and hostel. Lípa Resort is mainly focused on sports and recreation leisure, the business and congress tourism, families with children, groups of friends and active retirees. All buildings are wheelchair accessible.

Aparthotel Lípa



✉ Křinicke náměstí 1180/7, 407 46 Krásná Lípa
☎ +420 775 592 230, +420 412 713 111
@ recepce@lipa-resort.cz
www.lipa-resort.cz
🚆 Krásná Lípa, 1 km
🚗 Krásná Lípa náměstí, 10 m
🕒 I - XII
👤 700 - 1.400 CZK

90 2L-4L
A



■ Ubytování v 33 komfortních a moderních apartmánech různých velikostí, které jsou zařízené značkovým vybavením. Hosté mohou využívat doprovodné služby jako je recepce, stravování. Vhodné pro rodiny s dětmi.

■ Unterkunft in komfortablen und modernen, stilvoll eingerichteten Apartments verschiedener Größen. Die Gäste können unsere begleitenden Dienstleistungen nutzen, wie die Rezeption, Verpflegung, Kinderbetreuung und Animationsprogramme.

■ Accommodation in comfortable and modern apartments of different sizes, which are splendidly furnished. Guests can enjoy additional services such as reception, catering, childcare, animation programs.

Penzion Lípa



✉ Pražská 278/4, 407 46 Krásná Lípa
☎ +420 775 592 230, +420 412 713 111
@ recepce@lipa-resort.cz
www.lipa-resort.cz

🚆 Krásná Lípa, 1 km
🚗 Krásná Lípa nám., 80 m
🕒 I - XII 👤 550 - 990 CZK

43 2L-6L
P



■ Nově zrekonstruovaný penzion se nachází na dosah krásné přírody Národního parku České Švýcarsko. Příjemné ubytování, nekuřácké prostředí, výborný servis, kvalitní relaxační, sportovní a turistické zázemí – to vše Vám přináší Penzion Lípa v Krásné Lípě.

■ Die völlig neu rekonstruierte Pension befindet sich in der Nähe des schönen Nationalparks Böhmisches Schweiz (České Švýcarsko). Eine angenehme Unterkunft in einer Nichtraucher-Pension, hervorragender Service, qualitätsvolles Entspannungs-, Sport- und touristisches Milieu – das alles bringt Ihnen die Pension Lípa in Krásná Lípa.

■ This completely refurbished guesthouse is situated within easy reach of the beautiful countryside of the Bohemian Switzerland National Park. Attractive accommodation, non-smoking premises, excellent service, and high-quality relaxation, sports and tourist facilities – all this is on offer at the Lípa Guesthouse in Krásná Lípa.

Hostel Lípa



✉ Pražská 506/6, 407 46 Krásná Lípa
☎ +420 775 592 230, +420 412 713 111
@ recepce@lipa-resort.cz
www.lipa-resort.cz

🚆 Krásná Lípa, 1 km
🚗 Krásná Lípa nám., 30 m
🕒 I-XII 👤 530 - 650 CZK

23 1L-4L
P A



■ Multifunkční budova nabízející kulturní, společenské a sportovní vyžití. Hezké ubytování pro turisticky zaměřené návštěvníky i pro skupiny. V hostelu je umístěno fitness centrum, spinning, sauna, solárium.

■ Es ist ein multifunktionelles Gebäude, dass den Besuchern ein kulturelles, gesellschaftliches und sportliches Ausleben bietet und gerade hier können wir Ihnen eine besonders schöne Unterkunft für vielmehr touristisch orientierte Besucher bieten, für Gruppen. Im Gebäude finden Sie ein Fitnesszentrum, Spinning und eine Sauna.

■ Multifunctional building that provides cultural, social and sports activities and it is also the place where we can offer a nice accommodation for the most tourist-oriented visitors or for groups. There is a fitness center, spinning and sauna in the building.

Apartmenty - Dům Českého Švýcarska



✉ Křínické náměstí 1161/10, 407 46 Krásná Lípa
 ☎ +420 412 383 413
 @ informace@ceskesvycarsko.cz
 www.ceskesvycarsko.cz
 🚗 Krásná Lípa, 1 km 🚗 Krásná Lípa, 10 m
 🕒 I - XII
 👤 od 400 CZK

🛏 2L
 A



■ Ubytování v příjemných dvouložkových pokojích, které se nacházejí v podkroví Domu Českého Švýcarska. K dispozici jsou 3 dvouložkové pokoje a 1 dvouložkový pokoj s možností 2 přistýlek. Všechny pokoje jsou vybaveny vlastním sociálním zařízením a kuchyňským koutem s lednicí, vařičem a rychlovarnou konvicí. Pokoj s přistýlkou je navíc vybaven mikrovlnnou troubou. Pokoje jsou částečně bezbariérové. V budově je výtah, nekuřácké prostředí, WIFI připojení k internetu na pokojích. Venkovní parkoviště je sledované kamerou.

■ Accommodation in the attic of the House of Bohemian Switzerland. 3 double rooms and 1 double room with two extra beds. Each room includes bathroom and kitchen (refrigerator, kettle, stove). There is also a microwave in the room with extra beds. Non-smoking area, wifi, secure car park, partly for people with special needs.

■ Wir bieten Ihnen Unterkunft in Zweibettzimmern im Haus der Böhmisches Schweiz. Insgesamt stehen 8 Betten (4 Zimmer, darunter 1 mit Aufbettung) zur Verfügung. Die Zimmer sind teilweise barrierefrei. Alle Zimmer sind mit Dusche und WC, einer Kochnische mit Kühlschrank, 2 Kochplatten und einem Wasserkocher ausgestattet. Das Zimmer mit Aufbettung verfügt noch über eine Mikrowelle. WIFI Internetzugang befindet sich auf den Zimmern. Im Gebäude gibt es einen Fahrstuhl, es wird nicht geraucht. Der Außenparkplatz wird videoüberwacht.



Nabízíme „Zážitky“ v Českosaském Švýcarsku



✉ Dům Českého Švýcarska
 Křínické náměstí 1161/10, 407 46 Krásná Lípa
 ☎ 777 819 913 (Romana Kořínková)
 @ programy@ceskesvycarsko.cz
 www.akce.ceskesvycarsko.cz/cs/zazitky
 👤 100 – 4300 CZK

■ Výlety s průvodci do Českosaského Švýcarska

- Parníkem ze skal
- Tramvají do skal
- Za tajemstvím jetřichovických skal
- Autobusem do Drážďan
- Parním vlakem do skalního hradu
- a další
- Fotografické workshopy
- Firemní a outdoorové akce
- Pobytové balíčky
- Programy a výlety pro školy



Konferenční prostory - Dům Českého Švýcarska



✉ Křínické náměstí 1161/10,
 407 46 Krásná Lípa
 ☎ + 420 777 819 913 (Romana Kořínková)
 @ programy@ceskesvycarsko.cz
 www.ceskesvycarsko.cz
 👤 od 500 CZK/hodina

Reprezentativní a plně vybavené konferenční místnosti s kapacitou sto osob, konferenční servis: konferenční technika, občerstvení a rauty, ubytování, doprovodný program apod.



Návštěvnické a vzdělávací středisko regionu - Dům Českého Švýcarska



✉ Křínické náměstí 1161/10,
 407 46 Krásná Lípa
 ☎ +420 412 383 413
 @ informace@ceskesvycarsko.cz
 www.ceskesvycarsko.cz
 🕒 I - XII celoroční provoz
 👤 60 CZK/dospělý +30 CZK dítě
 + 220 CZK rodinné vstupné

Informační středisko s internetovou kavárnou, multimediální interaktivní expozice Českého Švýcarska, kinosál s panoramatickou projekcí apod.



Pivovar Falkenštejn



✉ Kráňnické náměstí 7/12, 407 46 Krásná Lípa
 ☎ +420 478 048 673
 @ info@krainickypivovar.cz
 www.krainickypivovar.cz
 🚶 Krásná Lípa, 1 km
 🚗 Krásná Lípa, 10 m
 🕒 I - XII



R



Sportovní areál Českého Švýcarska

✉ Pražská 615/27, 407 46 Krásná Lípa
 ☎ +420 608 522 871
 @ sportareal@krasnalipa.cz
 www.krasnalipa.cz/areal
 🚶 300 m
 🚗 300 m
 🕒 I - XII

Venkovní i krytý areál: tenisové kurty, víceúčelové hřiště, minigolf, dětské hřiště, lanová dráha, trampolína, beachvolejbalové hřiště, lezecká stěna, občerstvení.... Celoroční sportovní vyžití!



Romantic Chateau



✉ Kyjovská 22, 407 46 Krásná Lípa
 ☎ +420 412 383 069
 @ a.azevedo@sympatico.ca
 www.romantic-chateau.com
 🚶 Krásná Lípa, 2 km
 🚗 Krásná Lípa, 500 m
 🕒 I - XII
 👤 1.550 CZK/pokoj nebo apartmán

20 1L-3L

P

Terénní základna Krásný Buk



✉ Kyjovská 15a, 407 46 Krásná Lípa
 ☎ +420 605 412 900
 @ csoptia@gmail.com
 www.csop-tilia.cz
 🚶 Krásná Lípa - zastávka, 2km
 🚗 Krásná Lípa - náměstí, 2 km
 🕒 I - XII 👤 od 100 CZK

51+ *71 léto

T



Apartmán MIRROR



✉ Rooseveltova 1060/17, 407 46 Krásná Lípa
 ☎ +420 601 257 746
 @ rr.robertrichter@gmail.com
 www.apartman-mirror.cz
 🚶 500 m
 🚗 500 m
 🕒 I - XII
 👤 od 1200 CZK/ Apartmán

7

A

Kamenná Horka

Apartmán a sportovní půjčovna Cottage



✉ Kamenná Horka 110, 407 46 Krásná Lípa
 ☎ +420 736 224 222
 @ ales.kubica@krasnolipisko.cz
 www.cottage.cz
 www.ubytovani-ceskesvycarsko.cz
 🚶 Krásná Lípa, 2,5 km 🚗 Krásná Lípa, 2 km
 🕒 I - XII
 👤 700 - 850 CZK/Apart.

1 3L

A



Penzion a hostinec Kyjovská terasa



- ✉ Kyjov č.p. 39, 407 46 Krásná Lípa
- ☎ +420 412 334 324, +420 732 811 043
- @ info@kyjovskaterasa.cz
- www.kyjovskaterasa.cz
- 🚗 Krásná Lípa, 4 km
- 🚗 Kyjov, 100 m
- 🕒 I - XII
- 👤 od 420 CZK

27 2L-4L

P



Přírodní kosmetika Nobilis Tilia s.r.o.

Laboratoře a prodejna přírodní kosmetiky, permakulturní zahrada, volnočasový areál.



- ✉ Vlčí Hora 147, 407 46 Krásná Lípa
- ☎ +420 412 383 421, +420 777 111 434
- @ nobilis@nobilis.cz
- www.nobilis.cz
- 🚗 zast. Zahrady u Rumburka, 1,2 km
- 🚗 20 m
- 🕒 I - XII



Rozhledna na Vlčí hoře



Podstávkový dům v okolí Krásné Lípy



Kyjovské údolí



Obec leží v nadmořské výšce 462m uprostřed lesů v Lužických horách na obou březích říčky Kamenice. Vznikla spojením tří starších obcí – Dolní Falknov, Falknov a Kytlice. Území bylo dříve rozděleno říčkou na dvě části. Severní část náležela k panství českokamenickému a jižní k panství sloupenskému. **Dolní Falknov** leží na pravém břehu říčky Kamenice. Původně zde stála jen panská lesovna. V roce 1668 zde byla vystavěna hospoda, která se stala později sídlem rychtáře. Kolem vyrostly další domky. **Falknov**, který leží na levém břehu říčky Kamenice, byl údajně založený po roce 1471. Bezpečně je existence Falknova doložena až v 16. století. Již v roce 1530 zde byla vytvořena sklárna skelmistrem Pavlem Schürerem z Aschberku. Díky prudkému rozvoji sklářství zkvětlala i obec. Ve vsi bylo 30 brusíren skla a malířů skla. Ke sklářské huti patřily značné pozemky, na kterých byl založen statek s obilním mlýnem, pivovar a pila. **Kytlice** - v roce 1731 byla sklárna prodána novým majitelům a těm se stali Kittelové. Jelikož se jim nepodařilo pro huť zajistit dostatek dřeva, musel Jan Josef Kittel v roce 1750 provoz hutě zastavit. Pozemky patřící k huti rozprodal lidem na stavbu domků, a tak v roce 1758 vznikla uprostřed Falknova nová ves nazývaná Kittlitz (Kytlice). **Mlýny** jsou nyní částí obce Kytlice.

Co byste měli vidět

Kostel sv. Antonína Paduánského – základní kámen byl položen 7. září 1777, ale vysvěcen byl až 10. října 1782, jelikož jeho výstavbu pozdržela válka s Pruskem. Kostel je barokní jednolodní od děčínského architekta Jana Václava Kosche. Na hlavním oltáři je obraz sv. Antonína Paduánského, namalovaný podle Correggiova originálu falknovským rodákem Antonínem Weissem.

Socha sv. Antonína Paduánského stojící na louce pod kostelem pochází z 2. poloviny 18. století.

Pomník Františka Xavera Zippého – pomník zakladatele mineralogie a geologie v Čechách stojí na místě jeho rodného domu v Dolním Falknově.

Lesní divadlo – bylo zřízeno v roce 1931. Každoročně v letních měsících jsou pořádána divadelní

představení, jak místním Kytlickým ochotnickým spolkem, tak hostujícími spolky.

Přírodní koupaliště – malebný lesní rybník z jedné strany obklopený pískovcovými skalami je využíván jako přírodní koupaliště. Rybník hlídá Kytlický vodník od místního řezbáře pana Ivo Švejnohy.

Víte, že...

... se v Kytlicích narodili: Antonín Bernard Gurtler - biskup a zpovědník královny Marie Karoliny v Neapoli, František Xaver Zippe - zakladatel mineralogie a geologie v Čechách, který se velkou měrou podílel na založení Národního muzea, Antonín Weiss - malíř květin v Amsterdamu, zakladatel kytlické sklářské a malířské školy?

Informační středisko: v budově obecního úřadu otevřeno Po-Pá, Tel: +420 412 581 121



Kostel v Kytlicích



Podstávkový dům v Kytlicích



Hraniční rybník

Apartmánový dům Stará Mlékárna

✉ Kytlice 159, 407 45 Kytlice
 ☎ +420 720 572 425
 @ rezervace@staramlekarna.cz
 www.staramlekarna.cz
 🚗 Kytlice, 200 m
 🚗 Kytlice, 100 m
 🕒 I-XII
 🏠 800 - 1400 CZK/ apartmán

2L-4L

26

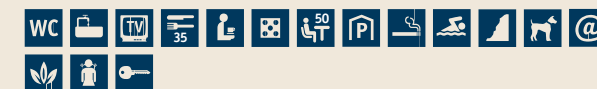
A

**Hotel Belveder**

✉ Labská Stráň 105, 407 14 Arnoltice
 ☎ +420 412 553 121, +420 603 573 575
 @ hotelbelveder@seznam.cz
 www.belvederhotel.cz
 🚗 Děčín, 12 km
 🚗 Labská Stráň, 500 m
 🕒 I -XII
 🏠 od 490 CZK

1L-4L

H



Vyhlídka Belvedér

AJETO LINDAVA



AJETO LINDAVA

SKLÁRNA AJETO

Tel.: 487 751 613

SKLÁŘSKÁ KRČMA

Tel.: 487 752 962

LINDAVA 167



AJETO

AJETO RESTAURANT

Tel.: 487 521 114

MUSEUM

Tel.: 487 521 660

GALERIE

Tel.: 487 722 677

NOVÝ BOR T.G.M. 805

AJETO NOVÝ BOR

www.ajetoglass.com



Centrum obce leží 360 m n. m., rozkládá se podél Liščího potoka. Jedná se o velmi staré osídlení, což dokládají nálezy opracovaných pazourků již z doby kamenné, a dále pak runy nalezené u „Černého kříže“ při stavbě silnice. Novodobé osídlení se předpokládá od roku 1000 n. l. osídlenci z Durinska, Franků a Vlámka, kteří zdejší lesnaté údolí přivedli k značnému rozkvětu, a to jak zemědělství, tak řemesla a později průmyslovou výrobu. Byla zde nejstarší výroba knoflíků z buvolích rohů a ořechů v rámci Rakousko-Uherska a také válcovna hliníku a výroba lepenky a kartonáže.



V centru obce je barokní most s rekonstruovaným křížem z roku 1850, taktéž dvě barokní sochy – sv. Jana z Nepomuku a sv. Josefa.

Jižně od Lipové je ze tří stran lesem obklopená část obce Ludvíkovičky, která má převážně rekreační charakter. Východním směrem se rozkládá část obce Nová Lipová, ve které se nalézá zajímavost v podobě malého vodního toku, který prochází tůňkami naproti každému domu - ty sloužily k odběru užitkové vody.

Součástí obce je také osada Liščí, původně prastará samostatná obec Röhrsdorf, kdysi nejbohatší obec Šluknovského výběžku. V roce 1949 byla obec připojena k Lipové.

Co byste měli vidět

Barokní zámek – vystavěn roku 1737 hrabětem Leopoldem Salm-Reifferscheidt. Zámek byl postaven podle kalendáře: 12 kominů – 12 měsíců, 52 pokojů – 52 týdnů, 365 okenních a dveřních otvorů jako dnů v roce. V současnosti je z něj ruína, ale díky společnosti Via Tempora Nova má šanci na znovuzrození ve svém původním lesku, rovněž tak i zámecký park.

Škola z roku 1897 – vystavěná v renesančním slohu, jedna z nejkrásnějších školních budov ve Šluknovském výběžku.

Podstávkový dům – postavený Zachariásem Hoffmannem na pozemku bývalého rybníka krátce před rokem 1727. Dům je šetrně zrekonstruován do původní podoby a slouží obci i návštěvníkům jako informační středisko a muzeum podstávkové architektury, je zde venkovní geologická expozice.

Zámecký a Sohlandský rybník – pravidelně zde hnízdí vodní ptactvo, pozornost lákají především labuť. Zámecký rybník, který byl zbudován v letech 1675-78 má rozlohu 11 ha a je největším v západní části Šluknovského výběžku.

Lipovský dřevák - je nejen dřevařské sympóziem, kde vznikají úžasné dřevěné sochy, které můžete vidět po celé obci, ale hlavně akce plná soutěží a zábavy pro celou rodinu, která se koná vždy poslední srpnovou sobotu.

Kostel sv. Šimona a Judy – stojí na vyvýšenině v severní části obce (postaven byl r. 1693). V současné době je nově zrekonstruovaný a nad hlavním štítem vás upoutá

erbovní znak nesený dvěma medvědy (symbol rodu Salm-Reifferscheid).

Kaple v Liščím – položená mezi vzrostlými stromy, postavená roku 1826, spolu s podstávkovým domem tvoří idylický celek, zejména v zimní zasněžené krajině.

Nejsevernější bod ČR - takzvaný Nordkap je magické místo ukryté v lesích Šluknovského výběžku. Naleznete ho poblíž Severní u Lobendavy (sousední obec Lipové), odkud k němu vede i značená trasa dlouhá přibližně 4 km. Samotný Nordkap označuje více jak 2 metry vysoký kamenný monolit. Zajímavostí je i to, že toto místo bylo nejsevernějším výběžkem rakousko-uherské monarchie.

Víte, že...

... na nedalekém Ječném vrchu nad Lipovou se připravuje výstavba zbrusu nové rozhledny?

... Lipová je i skvělým východištěm třeba ke třem křížovým cestám na vrchu Jáchym, na Annabergu a u Velkého Šenova?

... v obci byl zámecký pivovar, kde se vařilo pivo vynikající chuti, které se vyváželo až do USA?

... na katastru obce v poslední době ledové končil severský ledovec, a proto v lesích nacházíme takzvané bludné kameny, pocházející ze Skandinávie?

Informační centrum Lipová

Lipová č. p. 424, 407 81 Lipová
e-mail: ic@lipova.cz, tel.: +420 474 778 888
Otevřeno denně 10 – 17 hod.



Město Mikulášovice je dosud málo známým výchozím místem do Českosaského Švýcarska od severu. V sedm kilometrů dlouhé obci, která kopíruje Mikulášovický potok, návštěvníci narazí na mnoho pozůstatků průmyslové éry a najdou i řadu cenných církevních staveb. Obec vznikla patrně v době německé kolonizace ve 13. – 14. stol. jako osada uhlířů. První zmínka je z roku 1446 (Nickelsdorf). Mikulášovice byly na město povýšeny roku 1916 jako jedna z největších vsí Rakouska-Uherska (7 000 obyvatel). Po odsunu německého obyvatelstva došlo k mnohaletému úpadku obce, která už nikdy nebyla osídlena v předválečném měřítku. Mezi místními firmami však přetrvala někdejší tradice nožírské a textilní výroby.

**Informační centrum Mikulášovice**

Mikulášovice č.p. 1007, Tel.: +420 739 452 734
E-mail: infomik@mikulasovice.cz, www.mikulasovice.cz
Otevřeno květen – září denně 9- 16 h



Kostel sv. Šimona a Judy



Zámecký rybník



Nordkap - nejsevernější bod ČR

Co byste měli vidět

Kostel sv. Mikuláše – dominanta města, stojí v jeho centru. Dnešní podoba je z let 1743–1750.

Z původní stavby se dochovala kaple Panny Marie na východní straně dnešního kostela. Zajímavostí jsou zřejmě varhany, údajně jedny z největších v Čechách.

Bývalá hvězdárna – nenápadná budova naproti kostelu. Postavil ji lékárník Adolf Krause (zemřel 1939), jehož koníčkem byla astronomie a který byl mimo jiné členem Světové astronomické společnosti.

V 60. letech 20. století bylo potvrzeno, že Krauseho astronomická pozorování přinesla ve své době mimořádné výsledky.

Tanečnice s rozhlednou (597 m) – po Hrazeném druhý nejvyšší bod Šluknovského výběžku. Na vrcholu stojí od roku 1905 osmiboká kamenná rozhledna, nejsevernější v Čechách. Poskytuje kruhový rozhled do širokého okolí a řadí se tak k nejlepším vyhlídkovým bodům v oblasti. Věž vysoká 26 m je otevřena celoročně.

Muzeum nožířství – Mikulášovice stály v 18. století u zrodu nožířského průmyslu v Čechách. V obci se vyráběly nejen nože, ale i kordy, břitvy a chirurgické nástroje. Největší slávu zažila výroba nožů v časech 1. světové války a po jejím skončení. Obci se přezdívalo „český Solingen“. Výroba nožů (např. známé rybičky) se udržela až do dnešních dnů ve firmě Mikov s.r.o. a pro veřejnost je otevřena podniková prodejna a Muzeum nožířské tradice (po- pá 8-14h).

Přírodní koupaliště – vybudováno bylo po 1. světové válce v blízkosti Mikulášovické cesty. Dochovalo se v původní podobě. Napájí ho potok přitékající ze severního

úbočí Hraničního vrchu. K dispozici jsou tři nádrže – předeřívací s ostrůvkem, na němž stával altán, vodní plocha pro děti a velký rybník. Původní jsou i dřevěné převlékácké kabiny.

Kaple Nejsvětější Trojice – pískovcová trojboká kaple pocházející z roku 1741, leží při silnici směrem z Mikulášovic do Brtníků.

Velikonoční jízdy – každoročně o Velikonoční neděli procházejí přes celé město tzv. Velikonoční jezdci na koních. Jezdci vyrážejí na svou pouť od kostela, kde jim farář uděluje požehnání a předá kostelní korouhve patřící spolku. Tradičně jsou muži oděni v černých fracích a s cylindry na hlavách. Znakem spolku je červeno-žlutá šerpa.

Weifberg (478 m) - rozhledna vzdálená 1 hodinu po Mikulášovické cestě. Vybudována byla roku 2001. Kruhový výhled, věž je přístupná celoročně zdarma.

Hinterhermsdorf - letovisko a horská obec v zadním Saském Švýcarsku. V obci je řada udržovaných podstávkových domů, muzeum s expozicí interiéru podstávkového domu a života v něm ve 20. století.

Víte, že...

...v obci jsou tři nádraží? Zastávka Mikulášovice horní nádraží na východním konci obce a na západním pak Mikulášovice dolní. Nejlepším výchozím místem pro výlety je zastávka Mikulášovice střed. Vznik nádraží souvisel s průmyslovým rozmachem zdejších obcí v 19. století a stavbou Severočeské průmyslové dráhy v roce 1901. Dnes nese název „Dráha národního parku České Švýcarsko“.

Penzion a restaurace Balnika

✉ Mikulášovice 876 , 407 79 Mikulášovice
 ☎ +420 412 394 001, +420 723 133 774
 @ balnika@seznam.cz
 www.balnika.cz
 🚗 Mikulášovice - dolní, 100m
 🚗 Mikulášovice - dolní, 50 m
 🕒 I - XII
 💰 390 CZK

2L-4L
 P



Rozhledna Tanečnice



Rozhledna Weifberg



Tradiční nůž „rybička“ z Mikova



Trojboká kaple



Velikonoční jízda



Mikulášovický kostel



Dráha národního parku České Švýcarsko



Plavba na lodičkách v Obere Schleuse

BALNIKA

Wellness penzion
& restaurace

Ubytování Restaurace Wellness

Wellness penzion BALNIKA Vám nabízí ubytování v bezprostřední blízkosti NP České a Saské Švýcarsko a CHKO Labské pískovce, v moderně vybavených pokojích s vlastním sociálním zařízením, přístupem k WiFi a spoustou dalších služeb za velice příznivé ceny.

Wir sprechen Deutsch

Penzion BALNIKA
Mikulášovice 876
407 79

+420 412 394 001
+420 723 133 774

balnika@seznam.cz
www.balnika.cz



Město leží v údolí říčky Mandavy pod vrchem Dýmník, ve východní části Šluknovského výběžku.

První písemná zmínka o existenci Rumburku pochází z listiny městské rady ve Zhořelci, vydané 7. července 1298, kdy byl jedním z radních Heindrich mladší z Rumburku. Jako městečko je Rumburk doložen roku 1377. Císař Rudolf II. mu roku 1587 udělil nový městský znak (labuť a lilie). Název obce je odvozen z německého Ronne. Z původního Ronnerberg se stal Rumburk (Rumburk). Obdobím největšího rozkvětu města byl přelom 19. a 20. století, kdy se Rumburku pro stavební rozmach a čilý společenský život přezdívalo „Malá Paříž severu“. V Rumburku jsou hraniční přechody do Saska. V současné době se Rumburk rozvíjí v moderní správní město nejsevernějšího koutu České republiky.

Město Rumburk



Co byste měli vidět

Loretánská kaple Panny Marie – kopii Svaté chýše nechal postavit kníže Anton Florian z Liechtensteina podle projektu významného architekta Johanna Lucase Hildebrandta z Vídně. K vysvěcení kaple došlo 15. 9. 1707. Úcta k Panně Marii byla spojena s řadou zázraků. Spolu s ambitem a kaplí Svatých schodů byla loreta součástí areálu kapucínského kláštera (dnes knihovna).

Svou štukovou a sochařskou výzdobou patří rumburská loreta mezi nejhodnotnější loretánské kaple v České republice. Autorem tří desítek soch Sýbl, proroků a souboru Ježíšova příbuzenstva ze Svaté chýše a vstupní balustrády je Johann Franz Biener ze Schirgiswalde. Příběhy ze života Panny Marie a Ježíše vypráví i bohatá nástrojná výzdoba ambitu. Od roku 2013 je součástí loretánského komplexu stála a v regionu jedinečná Expozice církevního umění Šluknovska. www.loretarumburk.cz

Křížová cesta na Strážném vrchu – jedná se o jednu z nejmladších křížových cest v regionu Šluknovska. Ojedinelé terakotové reliéfy, původně polychromované, pocházejí z proslulého Mayerova uměleckého ústavu v Bavorském Mnichově.

FOTBAL PARK DYMNÍK – první certifikované fotbal-golfové hřiště v ČR! Fotbal Park Dymník se nachází pod vrcholem hory Dymník a nabízí dvě 18jamkové hřiště světové úrovně.

Lidová architektura – původní dřevěná zástavba 18. století se nachází ve Šmilovské ulici, chráněná jako vesnická památková rezervace.

Rozhledna Dymník – cihlová vyhlídková Augustova věž na vrchu Dymníku (515 m n. m.) pochází z roku 1896, kdy ji nechal postavit městský radní August Wenschuh. Na jeho počest byla rozhledna zvaná rovněž Augustova. Prosklená vyhlídková terasa nabízí výhled na Rumburk i rozhled do Lužických hor, na Hvozd, Ještěd, Vlčí horu a Kottmar. Od roku 2010 je rozhledna jedním ze zastavení naučné stezky Dymník, vybudované Lesy ČR.

Víte že...

...ve městě vytvořila před rokem 1945 rodina Kiesslichova jeden z největších pohyblivých betlémů v Evropě (36 m) se složitou mechanikou a více než tisícovkou figurek? Část jesliček je vystavena v rumburském muzeu.

...v sanatoriu Frankenstein v Rumburku trávil v červenci roku 1915 dovolenou spisovatel Franz Kafka? ...historii vojenské Rumburské vzpoury z 21. 5. 1918 umělecky zpracoval režisér M. Frič ve filmu Hvězda zvaná plyněk (1964)?

...ve 20. letech 20. století ve městě vyráběla firma Kaehlert&Ruppe motocykly Bekamo? Firma, kterou založil konstruktér Hugo Ruppe (1879-1949), se do Rumburku přestěhovala kvůli hospodářské krizi z Berlína. Na upravených strojích závodili tovární jezdci.

Městské informační centrum

Lužické náměstí 103

Tel.: +420 412 331 171, +420 727 812 919

e-mail: info@icrumburk.cz, web: www.icrumburk.cz

Otevřeno celoročně



Plavecký bazén



Náměstí s morovým sloupem



Rozhledna Dymník

Wellness hotel Lužan****

✉ Lužické náměstí 212/16, 408 01 Rumburk
☎ +420 412 332 616, +420 602 111 777
@ info@hotelluzan.cz
www.hotelluzan.cz
🚗 Rumburk, 1 km 🚗 Rumburk, 500 m
🕒 I - XII
👤 od 600 CZK

🏠 46 1L - 3L
H



Wellness Hotel Lužan na náměstí v Rumburku nabízí nejluxusnějších ubytování ve Šluknovském výběžku. Současně je na dosah přírodně cenným lokalitám jako je národní park České a Saské Švýcarsko. Svou jedinečnou atmosférou poskytuje vysoký zákaznický komfort i těm nejnáročnějším hostům. V hotelu se nachází špičkové Wellness a volnočasové centrum (masáže, koupele, fitness, bowling apod.) Gurmánskou stravu v podobě našich vlastních produktů z biofarmy Vám představíme ve stylové restauraci Pizzerie – Steakhaus. Celý hotel je bezbariérový. Das Wellness-Hotel Lužan auf dem Marktplatz in Rumburk bietet den höchsten Komfort im Schluckanauer Zipfel. In der Nähe können Sie die wunderschöne Natur des Nationalparks Sächsisch-Böhmische Schweiz genießen. Mit seiner einzigartigen Atmosphäre bietet das Hotel ein exklusives Ambiente für anspruchsvolle Gäste. Im Hotel befindet sich ein Wellness- und Freizeitzentrum (Massagen, Bäder, Fitness, Bowling u.a.). Feinschmeckerkost aus unseren eigenen Biofarm-Produkten bieten wir Ihnen in einem stilvollen Restaurant - Pizzeria –Steakhaus. Wellness Hotel Lužan offers the most luxurious accommodation in Šluknovský headland. The hotel is situated on the square in Rumburk. It is very close to a valuable natural sites such as the Bohemian and Saxon Switzerland. Its unique atmosphere provides a high level comfort for the most demanding guests.

Penzion a restaurace Dymník

✉ Výletní 775, 408 01 Rumburk
☎ +420 412 332 210
@ info@dymnik.cz
www.dymnik.cz
🚗 Rumburk 3 km
🚗 Rumburk 2 km
🕒 I - XII
👤 od 450 CZK/osoba

🏠 12 2L, 4L
P



Kola Brabec – prodej, servis, půjčovna

Nejsevernější cykloprodejna v ČR. Půjčovna cestovních kol a elektrokol.



✉ Nádražní 1263/6, 408 01 Rumburk

☎ +420 412 333 459

@ kolabrabec@gmail.com

www.kolabrabec.cz

📏 50 m

📏 150 m

🕒 I – XII

Po–Pá9:00 – 17:00 hod., So9:00 – 11:30 hod.



Folbalgol - Dymník

Loretánská kaple s ambitem v Rumburku



Barokní skvost severních Čech

- průvodcovská služba
- stálá výstava o historii Lorety Rumburk a kapucinského kláštera
- loretánské podzemí ve fotografiích
- prohlídky klášterního kostela sv. Vavřince
- expozice církevního umění Šluknovska
- výstavy
- koncerty
- večerní prohlídky
- mše svaté



Otevírací doba: úterý–sobota

■ duben–říjen 10.00–17.00 h

■ listopad–březen 9.00–16.00 h

Tr. 9. května 149/27, 408 01 Rumburk

■ e-mail: loreta.rumburk@seznam.cz

■ tel. +420 604 555 922

■ www.loretrarumburk.cz



Vítěz ocenění **Zlatá stuha**

Vesnice roku 2014

v krajském kole soutěže
VESNICE ROKU 2014



Mezi nejstarší a nejzajímavější obce regionu Českého Švýcarska patří Růžová. První písemné zmínky o ní pocházejí z roku 1352, kdy patřila pánům z Michalovic. Jejimi dalšími významnými vlastníky byli příslušníci rodu Clary-Aldringenů, kteří se v 19. století zasloužili o zpřístupnění největšího skalního mostu Evropy – Pravčické brány i nedalekých romantických soutěsek řeky Kamenice.

Dominantu Růžové představuje barokní kostel sv. Petra a Pavla z let 1710 – 1712, v roce 1988 poničený požárem, v letech 1996 – 2000 zrekonstruován.

Růžová leží v těsné blízkosti národního parku České Švýcarsko.

Růžová je připravena na návštěvníky a má co nabídnout. Najdete zde více než 200 ubytovacích míst v pěkných penzionech a chalupách. V centru vesnice se nachází sportovní areál, hřiště na fotbal, tenis, nohejbal, volejbal, dětské hřiště a bowling. Během celého roku obec pořádá kulturní akce. Nejoblíbenější je masopust, keltský telegraf, čarodějnice, country festival Růžovský drak, výstava obrazů - Růžová-dveře umění dokořán. Přijďte do Růžové, tady to žije!

Co byste měli vidět

Kamenická Stráň – místní část Růžové, v roce 1995 byla vyhlášena vesnickou památkovou zónou. Mezi starobylými podstávkovými domy, citlivě udržovanými jejich současnými majiteli, na vás dýchne téměř pohádková atmosféra.

Pastevní vrch (Hutberg - 402 m n.m.) – jedna z nejkrásnějších vyhlídek nejen na České a Saské Švýcarsko, ale i na Lužické hory, České středohoří či Děčínský Sněžník. V roce 2007 zde byla postavena dřevěná vyhlídka, která umožňuje krásný pohled do širokého okolí.

Větrný mlýn na vrchu Petřín – původní větrný mlýn z roku 1878, vedený jako technická památka, nyní slouží jako penzion.

Dolský mlýn – pozůstatky vodního mlýna z roku 1515 v soutěsce řeky Kamenice. V jeho sousedství stávaly budovy pekárny a palírny, nedaleko byla také smolárna. Svému účelu sloužil až do roku 1945, kdy byl opuštěn a postupně zchátral. V roce 1952 zde byla částečně natáčena pohádka *O pyšné princezně*.

Riedlův smírčí kříž – u lesní silnice z Růžové na Srbskou Kamenici. Kamenný kříž z 18. století, vytesaný na památku násilné smrti obchodníka Riedla v těchto místech. Smírčí kříže zhotovovali pachatelé jako výraz své lítosti nad činem, který spáchali, a pro smíření duše zemřelého s Bohem.

Cyklovýlet - z Růžové dojedete po cyklotrase 3076 do Dolského mlýna a dále do Jetřichovic. Krásná cyklotrasa 3076A, určená pro horská kola, vede pod Růžovským vrchem do Srbské Kamenice. Nová cyklostezka vás povede z Růžové, alejí k vyhlídce u pomníku a dále do Nového Světa a Arnoltic.

Mýdlárna Rubens - můžete zde vidět ruční výrobu mýdel s přídavky nejrůznějších vonných a léčivých bylinek podle starých receptur. Mýdla jsou vyráběna tzv. zastudena, což zaručuje zachování všech výživných složek v mýdlech.

Indiánská vesnička Rosehill - muzeum pod širým nebem, kde se dozvíte a uvidíte mnoho zajímavého o životě severoamerických indiánů. Vesnička je otevřená vždy v červenci a srpnu.

Naučná stezka Růžová - vede okolím obce Růžové a dozvíte se vše o místní přírodě i historii. Trasa vede přes Pastevní vrch, Kamenickou Stráň (památková rezervace s podstávkovými domy) až k Dolskému mlýnu. Délka: 10 km, čas procházky - 4 až 5 hodin.

Víte že...

... z Růžové lze podniknout krásný pěší výlet na lodičky v soutěsce říčky Kamenice, na Meznou a odtud na Pravčickou bránu?

... obec připravuje výstavbu nové vyhlídkové věže na Pastevním vrchu s atypickým vzhledem? Na stavbu vyhlídkové věže byla vyhlášena veřejná sbírka: Číslo účtu vedeného u ČSOB, a.s.: 268017647/0300.



Pohled na Růžovský vrch



Podstávkový dům v Kamenické stráni



Pohled z Pastevního vrchu směr Sasko

Penzion Arosa



✉ Růžová 298, 407 14 Růžová
 ☎ +420 602 193 293
 @ penzionarosa@seznam.cz
 www.arosa.cz
 🚗 Děčín, 10 km
 🚗 Růžová, 100 m
 🕒 I - XII
 👤 500 CZK / 3000 CZK za celý objekt


 2L-6L




Penzion Nový Svět



✉ Růžová 230 407 14, pošta Arnoltice
 ☎ +420 777 827 119
 @ penzion@ruzova-novysvet.cz
 www.ruzova-novysvet.cz
 🚗 Děčín, 10 km
 🚗 Růžová, 100 m
 🕒 I - XII
 👤 310 CZK / 3000 CZK za celý objekt

 1L-5L




Pohled na obec

Kostel v Rybništi

Dětské hřiště



Indiánská vesnička Rosehill



Pomník u cyklostezky



Výstavní síň



Nová rozhledna



Sportovní areál a kostel



Mýdlárna Rubens

Obec Rybniště patří do území CHKO Lužické hory, leží v širokém sedle mezi Plešivcem a Širokým vrchem v nadmořské výšce 460m. Obcí prochází hlavní evropské rozvodí mezi Severním a Baltickým mořem.

Rybniště je katastrálně děleno na dvě území, katastr Rybniště a katastr Nová Chříbská.

Nynější správní obec Rybniště vznikla postupným sloučením samostatných obcí Chříbská Nová Ves, Rybniště, Nová Chříbská a části obce Kyjov, nazývané Nový Kyjov (Hangár a domy v okolí).

Obec původně patřila k Tolštejnskému panství, ale v roce 1573 ji Kryštof ze Šlejnic prodal spolu s Krásnou Lípou a částí Horního Podluží bratrům Jindřichu a Abrahámovi z Vartenberka, kteří ji přičlenili k českokamenickému panství. Nynější název obce se objevuje v roce 1715, kdy je zmiňována na místě vypuštěného a vysušeného rybníka osada Rybniště.

Rybniště je významným železničním uzlem Bakov-Rumburk a Děčín-Varnsdorf.



Co byste měli vidět

Secesní kostel svatého Josefa - dílo Antonína Möllera z Varnsdorfu, vystavěný v letech 1909 -1911 na darovaném pozemku od vdovy Terezie Elstnerové. Je jednolodní obdélný s pětiboce uzavřeným presbytářem s hranolovou věží a je to nejmladší kostel v regionu.

Velký rybník - největší vodní plocha v děčínském regionu – 46ha. Je významnou ornitologickou lokalitou, kterou využívá k odpočinku řada tažných ptáků. Od roku 1982 je rybník vyhlášen přírodní rezervací, zahrnuje i pobřežní mokřiny s výskytem chráněných rostlin. Od hřbitova na hráz Velkého rybníka je zpřístupněna naučná stezka.

Malý rybník - s vodní plochou 4,23 ha, po jehož hrázi vede silnice II./263, nese název Školní rybník. Název je spojován se sousedstvím tehdejší školní budovy z r. 1769.

Přehrada Chřibská ležící v katastru obce, byla vybudována v letech 1912-1926, její rozloha činí 13,78 ha a je největší ze tří přehrad na území Lužických hor. Přehrada je zdrojem pitné vody pro celý Šluknovský výběžek. V roce 2012 byla otevřena nová vyhlídka na přehradu.

Kaple Tří králů s letopočtem 1775 stojí nedaleko místa evropského rozvodí v části obce zvané Na sedle.

Víte že...

... v části obce zvané Na Sedle je několik domů, z jejichž střež odtéká jedním směrem voda do Baltského moře a druhým směrem do Severního moře?
... jméno Velkého rybníka bylo kolem roku 1884 spojováno s těžbou ledu pro potřeby Prahy?

JV Ranch České Švýcarsko



✉ č. p. 41, 407 51 Rybniště
☎ +420 607 617 308, +420 721 710 184
@ jvranch@email.cz, vanjana@seznam.cz
www.jvranch.cz
🚗 Rybniště, 800 m
🚶 100 m
🕒 I - XII
💰 450 CZK

16 2L-4L

P



Penzion Relax



✉ Rybniště 155, 407 51 Rybniště
☎ +420 777 703 733, +420 412 381 235
@ info@penzionrelax.cz
www.penzionrelax.cz
🚗 Chřibská, 20 m 🚗 Rybniště, 2 km
🕒 I - XII
💰 400 CZK

59 2L-4L

P



SPORTOVNÍ RYBOLOV V RYBNIŠTI

Sportovní rybolov je umožněn na Školním rybníku v Rybništi (u hl. silnice na Krásnou Lípu). Loví se každoročně od dubna do listopadu.

Lovit může každý i bez svazového rybářského lístku, po zakoupení naší povolenky a dodržování našeho rybářského řádu.

Jsou tři prodejní místa povolenek – 2 u rybníka, jedno na obecním úřadu.

Povolenky jsou celoroční, měsíční, týdenní, denní.

Druhy ryb v rybníce – především kapr, lín, bílá ryba a candát.

SPORTOVNÍ RYBOLOV

NA ŠKOLNÍM RYBNÍKU V RYBNIŠTI

POVOLENKY K LOVU RYB ZAKOUPÍTE:

- NA OBCENÍM ÚŘADU V RYBNIŠTI
- V DOMĚ Č.P. 128 VEDLE HRÁZE RYBNÍKA
- V DOMĚ Č.P. 109 NA PŘÍTOKOVÉ STRANĚ RYBNÍKA





Obec ležící v údolí řeky Kamenice byla založena zřejmě v 11. století kolonizací slovanským lužickosrbským obyvatelstvem, jak napovídá její název. Dominantou je barokní kostel sv. Václava na návrší nad obcí, původní zástavbu dokládají podstávkové domy. Na severním konci obce začíná třetí z romantických skalnatých kaňonů řeky Kamenice, Srbskokamenická soutěska. Na rozdíl od Edmundovy a Divoké soutěsky je nepřístupná. Na jejím horním úseku, dříve nazývaném Ferdinandova soutěska, byla v minulosti provozována plavba na loďkách, dalo se doplnout až k Dolskému mlýnu. Soutěska byla pojmenována po následníku Rakousko-Uherského trůnu Františku Ferdinandu D'Este, který soutěsku osobně navštívil.



V roce 2013 získala Srbská Kamenice titul Vesnice roku Ústeckého kraje.

Co byste měli vidět

Kostel sv. Václava - základní kámen k nynějšímu kostelu byl položen 15. července 1772 a dokončen byl za 4 roky. V roce 1785 do něj byl instalován hlavní oltář z pražského kostela Nejsvětějšího Salvátora. První mše byla sloužena 28. září 1776. V kostele se nachází cenný rokokový oltář. Velká rekonstrukce kostela proběhla v letech 1993–95.

Reliéf Korunování Panny Marie - na skalní stěně u silnice pod hřbitovem je vytesán reliéf z roku 1701.

Naučná stezka pro děti - místní naučná stezka s malovanými cedulemi se skládá z několika zastavení. V rámci trasy můžete využít naučné a hrací prvky pro děti. Podrobného průvodce o obci i naučné stezce najdete na stránkách obce.

Naučná stezka - objekty československého opevnění na obranu republiky 1937–1938. Délka trasy je přibližně 2 km, vede od autobusové zastávky „Ferdinandova soutěska“ v Srbské Kamenici podél dvou objektů lehkého opevnění směrem na Filipov, za můstkem se stáčí po silnici na Všemily a končí u restaurace Pod kaštany na konci Srbské Kamenice. Každý z celkem devíti bunkrů naučné stezky má jiné stavební řešení.

Růžovský vrch (619 m n.m.) - mohutný čedičový kužel sopečného původu, někdy také nazýván Děčínská Fudžijama. Svahy pokrývá čedičová suť, na některých místech je patrná sloupcovitá odlučnost čediče. Dříve na vrcholu stávala restaurace s rozhlednou. Dnes vzrostlý bukový les, bez výhledu.

Vyhlídká nad jezírkiem - otevřená jeskyně v masivu skal - tzv. válečný domeček. Přístup byl možný jen spuštěním shora po provaze úzkou skalní štěrbinou. Sloužil obyvatelům ve třicetileté válce jako úkryt. Teprve v r. 1896 zpřístupnil toto místo horolezecký spolek Srbské Kamenice vysekáním 26 schodů. K jezírku vede cesta za penzionem Vesna.

Přírodní rezervace Arba - velká louka v údolí u řeky Kamenice. Předmětem ochrany jsou zde živočichové a rostliny, vázané na louky a prameniště. Jedná se o jeden z nejvýznamnějších mokřadů v regionu.

Víte, že...

... v roce 2013 byl obnoven provoz lesního divadla, ve kterém se hrálo do 30. let minulého století?
 ... 26. ledna 1972 se u Srbské Kamenice zřítilo letadlo jugoslávských aerolinek, letící ze Stockholmu do Bělehradu? Neštěstí tehdy jako zázrakem přežila dvaadvacetiletá letuška Vesna Vulovičová. Ač těžce zraněna, přežila vůbec největší volný pád z výšky 10 kilometrů. Tragédii zapříčinil podle všeho výbuch nálože ukryté v zavazadlovém prostoru letadla. Ovšem dodnes není s jistotou znám pachatel neštěstí, při kterém zahynulo 27 cestujících a členů posádky. Pád letadla připomíná pomníček u silnice mezi Srbskou Kamenicí a Novou Oleškou.

Informační středisko Srbská Kamenice

otevřeno duben – říjen
 Kontakt: +420 773 781 598
 e-mail: info@srbskakamenice.cz
 www.srbska-kamenice.cz



Pohled z vyhlídky



Muzeum opevnění



Na naučné stezce



Naučná stezka a skalní divadlo v Srbské Kamenici



Obec tvoří několik místních částí – Brtníky, Kopec, Panský, Staré Křečany, Nové Křečany a Valdek. Obec se nalézá ve zvlněné krajině Rumburské vrchoviny, v těsné blízkosti CHKO Lužické hory, částmi Brtníky a Kopec zasahuje do národního parku České Švýcarsko a do Labských pískovců. Už v raném středověku tudy vedla Solná stezka z Baltu do střední Evropy. Dominantou obce je barokní kostel sv. Jana Nepomuckého z 1. poloviny 18. století. První zmínka o obci Staré Křečany je z r. 1111. Ve všech částech obce se dochovaly malebné podstávkové i hrázděné domy, převážně ze 17. a 18. století, bohatě obkládané břidlicí. Brtníky patří k nejstarším obcím, byly patrně již v 11. století osídleny Němci z Frank a Durynska. Ve 12. století založil Petr Berka mezi Plešným a Vlčí horou včelařství (Zeidelweide). Včelaři se nazývali Zeidler (podle toho i název obce do roku 1945). Nacházely se zde již neexistující památky, barokní kostel sv. Martina z roku 1709, dřevěný Pruský dům z r. 1600 a lovecký zámček Šternberk. S rozvojem turistiky od konce 19. století se Brtníky staly branou do Českosaského Švýcarska od severu.



Co byste měli vidět

Kostel sv. Jana Nepomuckého - postavený v letech 1736-1741 podle plánů pražského stavitele Jana Jiřího Aichbauera. Autorem architektury hlavního a bočních oltářů je císařský dvorní architekt Johann Lucas Hildebrandt.

Křížový vrch u Brtníků (448 m) - na červeně značené cestě na Vlčí horu - křížová cesta a kaple Nejsvětější Trojice (1768).

Sloupková muka se sochou sv. Antonína Paduánského v osadě Kopec - postavena na památku tragického úmrtí mlynáře Johanna Zimmera (†1707 - nehoda v kamenolomu).

Prameny Mandavy - na odbočce zeleně značené hřebenovky Valdek - Velký Šenov na svahu Ptačího vrchu, ve výšce 515 m n. m. Výletní místo bylo obnoveno a upraveno KČT Rumburk v roce 1999 (altán a odpočívadlo). Výhled na Lužické hory.

Velký pruský tábor - velký skalní převis na zeleně značené cestě z Brtníků do Kyjovského údolí. V okolí se ukryvali místní lidé za válek třicetileté, sedmileté (1756) i prusko-rakouské (1866).

Brtnický hrádek - pozůstatky středověkého skalního hrádku s výhledem se nacházejí nedaleko Velkého pruského tábora na zelené turistické značce.

Údolí Brtnického potoka - malebné údolí lemované skalami podél modře značené turistické cesty z osady Kopec ke státní hranici. Oblíbená cyklotrasa i trasa pěších výletů.

Brtnické ledopády - hojně navštěvovaná zimní zajímavost. Na skalních převisech se utvářejí mnohametrové ledové krápníky různých tvarů a zbarvení. Nejznámějšími jsou Opona u Brtníků a Velký sloup v údolí Vlčího potoka.

Vlčí hora (581m) - dominantní čedičový vrch 1 km JV od obce. Výhled na panorama Šluknovského výběžku, Lužických hor a Českosaského Švýcarska. Rozhledna z roku 1889 je dodnes ve velmi dobrém stavu díky KČT v Krásné Lípě. Koncem května zde kvete měsíčnice vytrvalá.

Víte že...

... do Starých Křečan a Brtníků se pohodlně dostanete i vlakem? Lokální železnice byla slavnostně otevřena v roce 1902 a pro tehdejší rozvinutý průmysl v celém kraji se nazývala Severní průmyslová dráha. Malé nádraží Panský je dokonce křížovatkou, a to směr Krásná Lípa (jen o víkendech), Rumburk a Mikulášovice, a zároveň nejbližším východištěm na Vlčí horu (1,5km). Ve výšce 448 m zde prochází rozvodí mezi Severním mořem (Vlčí potok, Křínice, Labe) a Baltským mořem (Mandava, Nisa, Odra). ... od 18. století se v Kopci odlévaly zvony? Tradice zvonařství zde přetrvávala až do 19. století.

Centrum turistiky - Galerie Ametyst

Brtníky čp. 276, tel.: +420 733 548 023
 info@galerieametyst.cz, www.galerieametyst.cz
 Otevřeno: denně od 9:00 do 12:00 a od 12:30 do 17:00 mimo pondělí, na požádání kdykoliv
 www.krecany.cz

Chalupa Gabriela



✉ Staré Křečany 59,407 61 Staré Křečany
 ☎ +420 776 573 603
 @ marek.pietraszek@seznam.cz, pietraszek.marek@gmail.com
 www.chalupagabriela.cz
 🚗 Staré Křečany, 200 m
 🚗 Staré Křečany, 100 m
 🕒 I - XII
 👤 2.900 CZK/za objekt

10 2L-3L
 S



Studený

Penzion Kamzík



✉ Studený - Česká Kamenice 407 21
 ☎ +420 412 584 008, +420 602 459 645
 @ kamzik@penzionkamzik.cz
 www.penzionkamzik.cz
 🚗 60 m
 🕒 I - XII
 👤 400 CZK

85 1L-6L
 S



Brtnické ledopády



Rozhledna na Vlčí hoře



Kostel sv. Jana Nepomuckého



Suťové pole na Studeném vrchu



Krajina pod Studencem



Rozhledna na Studenci



Město Šluknov je nejsevernějším městem České republiky. Má přibližně 5 500 obyvatel a jeho součástí jsou městské části s pohádkovými názvy: Císařský, Království, Nové Hraběcí, Rožany, Královka, Kunratice, Fukov a Harrachov. Město Šluknov je přirozeným centrem Šluknovského výběžku, který je po něm také pojmenován. První písemný doklad potvrzující existenci Šluknova nacházíme již roku 1281. Prvními majiteli Šluknovského panství byli Berkové z Dubé. Na žádost Hynka Berky z Dubé byl Šluknov v roce 1359 povýšen na město. Po 2. světové válce bylo panství jako německý majetek zkonfiskováno a vlastníkem se stalo město Šluknov. Šluknovsko v minulosti patřilo k nejhustěji osídleným místům České republiky, s hojně rozšířeným průmyslem - ve městě se rozvíjelo zemědělství, řemesla, tkalcovství, pivovarnictví i chov dobytka, v 15. století také těžba zlata, stříbra, mědi a uhlí.



Co byste měli vidět

Šluknovský zámek - s přilehlým parkem v anglickém stylu byl vybudován v letech 1566 – 1573 Arnoštem ze Šlejnic. Po velkém požáru zámku v roce 1986 a následném dvacetiletém chátrání se městu podařilo zámek opravit a v červnu roku 2007 byl otevřen veřejnosti. Dnes má zámek i svůj prohlídkový okruh, který bude v dubnu 2016 rozšířen o celé nové patro. Prohlídky s průvodcem se konají celoročně, a to každý den v týdnu od 10 do 16 hodin. V přízemí zámku je pro návštěvníky k dispozici Regionální informační centrum a za návštěvu stojí rovněž vynikající zámecká cukrárna.

Arciděkaný kostel sv. Václava - nachází se pod severní částí náměstí Míru v ulici Farní. Jedná se o jednoduchý barokní kostel sv. Václava z let 1711 – 1714. Při požáru města v roce 1710 kostel lehl popelem. Postaven byl znovu v roce 1722. Uvnitř kostela je uložen sarkofág z roku 1548 patřící Arnoštovi ze Šlejnic – tehdejšímu majiteli Šluknovského panství.

Kamenná empírová kašna - datována rokem 1794. Nachází se na náměstí Míru a je sestavena z dvoustupňového oválného žulového schodiště a masivní žulové mísy z jednoho kusu kamene.

Sloup Nejsvětější trojice (sv. Václav, sv. Florián, sv. Jan Nepomucký) - barokní sloup z roku 1752 pochází z dílny sochaře Josefa Kleina, rodáka z České Kamenice.

Křížová cesta - její výstavba probíhala v letech 1738 – 1756, kdy byla vysvěcena. V loňském roce proběhla kompletní úprava kapli a revitalizace zeleně, takže se z Křížové cesty stalo velice oblíbené výletní místo pro místní obyvatele i turisty.

Javorová brána - tento zvláštní přírodní útvar dvou srostlých stromů naleznete v městské části Rožany.

Arboretum Kunratice - parková sbírka živých dřevin, obsahující téměř 3000 jedinců. Nejsevernější arboretum v České republice o rozloze 4,2 ha.

Víte, že...

... ve Šluknově se každoročně, vždy poslední červnový víkend, konají tradiční Zámecké slavnosti? Páteční večer slavnosti zahajuje série koncertů. V sobotu se mohou návštěvníci po celý den těšit na program v dobovém duchu, dobové trhy, řemesla, dobové tance, krčmu, dětské soutěže a mnoho dalšího. Otevřen je rovněž celý zámek s nabídkou výstav a prohlídek. Sobotní slavnostní den je pak zakončen večerním koncertem známých interpretů a slavnostním ohňostrojem.

Svatba na zámku

Váš svatební den si zaslouží být výjimečný a svatební obřad ve Šluknovském zámku takový je! K dispozici jsou všechny prostory Šluknovského zámku – hlavní sál, zámecká půda, růžová zahrada, zámecký park či altán. Samozřejmostí je fotografování v dobových místnostech či renesanční svatba v kostýmech. Oddejte se ve Šluknovském zámku a zažijte tak nejhezčí den ve svém životě.

Regionální informační centrum Šluknov

Zámecká 642

Tel.: +420 412 332 741, +420 739 593 014

E-mail: ic@mesto-sluknov.cz, www.mesto-sluknov.cz

Otevřeno celoročně:

pondělí - neděle: 9:00 - 12:00, 12:30 - 17:00



Interiér Šluknovského zámku



Krajina podstávkových domů



Křížová cesta



ŠLUKNOVSKÝ ZÁMEK



akce a výstavy



svatba na zámku



informační centrum

- prodej turistických a cyklistických map,
- prodej turistických vizitek a známek,
- prodej různých brožur, publikací a upomínkových předmětů,
- prodej vstupenek přes Ticket Art, do Divadla Varnsdorf a Domu kultury Rumburk,
- poskytování zvláštních služeb pro cyklisty a cykloturisty v rámci „Cyklisté vítání“,
- laminování, kopírování, skenování, faxování a kroužkovou vazbu,
- veřejný internet.

Navštívit nás
můžete celoročně:
pondělí - neděle:
09.00 - 12.00;
12.30 - 17.00 hodin



Obec Tisá je bránou k romantickému kraji Labských pískovců a jihozápadní části Českosaského Švýcarska. V centru obce návštěvníky přivítá pozdně barokní kostel sv. Anny, od kterého vede přímá cesta do Tiských stěn. Zavede nás do fantastického skalního města s mnoha bizarními pískovcovými útvary. Dnes je celá oblast rájem turistů i horolezců, pro které je zde 113 registrovaných lezeckých cest. Vedle Malých a Velkých stěn se severně od Tisé nalézají méně navštěvovaná skalní města - Ostrovské a Rájecké skály. Tisá se nachází v chráněné krajinné oblasti Labské pískovce 20 km od krajského města Ústí nad Labem.



Co byste měli vidět

Tiské stěny jsou přírodní památkou - bizarním skalním městem jižního okraje krušnohorského zlomu druhohorní pískovcové tabule. V západním výběžku chráněné krajinné oblasti Labské pískovce vytvářejí spolu s **Rájeckými stěnami**, **Ostrovskými stěnami** a Vysokým Sněžníkem atraktivní turistickou a horolezeckou oblast. Pískovcový masiv Tiských stěn, dosahující nadmořské výšky až 613 metrů, spadá k jihu téměř jedolitou svíslou hradbou. Na severní straně byl erozivními denudačními procesy rozrušen do četných sloupů, věží, stěn, roklí, soutěsek, převrácených jeskyň, náměstí a skalních hřibů. Tiské stěny patří k nejstarším turistickým oblastem Labských pískovců. K návštěvě skalního města byl v dřívějších dobách doporučován průvodce, který cestou upozorňoval na skalní útvary podněcující návštěvníkovu fantazii. Tradice názvů skal se udržuje, ty nejznámější se zachovaly dodnes.

Tiské stěny se dělí na dvě velké části - **VELKÉ A MALÉ STĚNY**, jimiž vedou prohlídkové trasy. Obě spojuje naučná stezka značená bílým čtvercem s úhlopříčným zeleným pruhem, na které je 7 informativních zastávek. Po hřebeni Velkých stěn vede také červeně značená turistická stezka, která je nejkratší spojnici mezi vstupním areálem a východním koncem skalního města u Turistické chaty.

Kostel sv. Anny – postavený roku 1789 v prostých pozdně barokních formách, typických pro svatozátky josefínské doby. Nad kostelem leží i obecni

hřbitov, ohrazený zdi z místního pískovce. Kostel je přístupný během bohoslužeb, které se konají vždy první neděli v měsíci od 16.00.

Děčínský sněžník – jedná se o naši největší stolovou horu (588 m n. m.), na jejímž vrcholu stojí od roku 1864 rozhledna (723 m n. m.). Pro návštěvníky jsou připraveny značené turistické a cyklistické cesty, v zimním období síť udržovaných běžeckých tratí. Je zde celoročně otevřena hraniční turistická stezka pro pěší, cyklisty a vozičkáře do sousedního Saska.

Víte že...

... je vyhledávanou horolezeckou oblastí? Celá oblast Tiských skal je chráněnou oblastí, kde je nutné dodržovat zásady, platící pro tyto oblasti. Do skupiny skal mezi Dogou a Zlomiskovou věží je omezen přístup v jarním a letním období. Některé úseky skal jsou značeny bílými trojúhelníky s názvem věže.

... Tiské stěny jsou oblíbenou filmářskou lokalitou? Natáčely se zde například tyto filmy: Dva na koni jeden na oslu, Letopisy Narnie: Lev, čarodějnice a skříň, Kawasakiho růže, Poutnice.

Informační středisko Tisá

Tisá 205, 403 36 Tisá
Tel.: +420 475 222 440
E-mail: Info.Tisa@email.cz

www.tisa.cz

Otevřeno: od května do září,
v sobotu a v neděli vždy od 9:00 do 16:00



Skály v Ostrově u Tisé



Kostel sv. Anny



Skalní hřib v Tisé



Rozhledna Děčínský sněžník

Hotel Ostrov****

Skalní město v okolí Ostrova

✉ Ostrov u Tisé 12, 403 36 Tisá
☎ +420 475 222 428
@ recepce@hotelostrov.com
www.hotelostrov.com
🚗 Děčín, 20 km
🚗 Tisá, 5 km
🕒 I - XII 🧑 799 - 2499 CZK

84 2L
H



- Hotel Ostrov naleznete na klidném místě nedaleko Tiských stěn uprostřed pískovcových skalních věží, lesů a rybníků. Je ideálním prostředím pro romantický, relaxační nebo sportovní pobyt, rodinné víkendy, dovolené či firemní akce. K dispozici je rovněž krytý bazén a wellness centrum.
- Das Hotel Ostrov befindet sich an einem ruhigen Ort unweit der Tyssaer Wände inmitten einer natürlichen Szenerie umgeben mit Wald und einem Teich. Die Umgebung des Hotels bietet ideale Bedingungen für einen romantischen, erholsamen oder sportlichen Aufenthalt. Es eignet sich für Wochenenden für Familien, für Urlaubstage und auch für Betriebsfeiern. Zur Verfügung stehen auch ein Hallenbad und ein Wellnessbereich.
- You can find Hotel Ostrov in the beautiful and silent scenery of Tisa Cliffs (Tiské stěny) in the middle of a forest with rocks and lakes. The hotel environment is ideal for spending an unforgettable romantic weekend, peaceful family holiday, sports-minded excursion or company getaway. There is an indoor swimming pool and wellness center as well.

Vypněte.

Ochutnejte.
pomalu pečená masa
proctivé omáčky
domácí zmrzliny

Odpočívajte.
čtyřhvězdičkový komfort
výhled na ostrovní stěny

Relaxujte.
krytý bazén
výňka
fríská i parní sauna

OSTROV
★★★★

www.hotelostrov.com



Město Varnsdorf s 16 tisíci obyvateli leží v nejsevernější části České republiky na úpatí Lužických hor, obklopené ze tří stran hranicí se Spolkovou republikou Německo. Původní ves vznikla v 2. polovině 13. století, první písemný záznam se vztahuje k r. 1352. K povýšení na město dochází rozhodnutím císaře Františka Josefa I. 28. července 1868.

V roce 1871 vzniklo ve Varnsdorfu silné protestní hnutí proti usnesení vatikánského koncilu (obsahující mj. dogma o papežově neomylnosti), které vyvrcholilo založením starokatolické církve s biskupstvím ve Varnsdorfu.

Na první pohled upoutá zcela jiné městské uspořádání, než na jaké jsme zvyklí z většiny jiných měst. Marně bychom zde hledali městské jádro se sevřenými ulicemi a náměstím. Dodnes je patrný rozptýlený vesnický půdorys. V posledních dvou staletích město utvářel hlavně rozvoj textilního průmyslu. Jedinečné jsou aktivity města v oblasti česko-lužickosrbských vztahů. Od roku 1991 jsou udržovány čilé vztahy zejména s lužickosrbskými umělci.



Co byste měli vidět

Kostel sv. Petra a Pavla – barokní kostel na náměstí E. Beneše, patří římskokatolické církvi. V roce 1830 zde bylo uvedeno první úplně liturgické provedení Beethovenovy Missy solemnis. Tuto událost připomíná pamětní deska na kostele.

Starokatolický kostel Proměnění páně – ulice Tyršova, nejstarší starokatolický kostel v novorománském slohu. Starokatolický kostel byl slavnostně vysvěcen v roce 1874.

Z umělecké výzdoby zaujme alabastrová socha Krista umístěná na oltáři od umělce Vincence Pilze, rodáka z Varnsdorfu.

Kostel sv. Karla Boromejského – ulice Karlova, zvaný též „kostel bez věže“, je postaven v novogotickém stylu a je zasvěcen sv. Karlu Boromejskému. Díky znehodnocení měny na konci 1. světové války nebyly na dostavbu peníže, proto bylo rozhodnuto ukončit věž ve výši střechy.

Evangelický kostel – ulice T. G. Masaryka, zvaný též „červený“, je postaven v novogotickém slohu z glazovaných cihel; nyní je uzavřen a není využíván.

Kostel sv. Františka z Assisi – v obci Studánka, pseudo-románský kostel dokončený v roce 1872. Na dláždění před kostelem se nacházejí symboly víry, naděje a lásky.

Hrádek – dominanta města tyčící se na znělcovém vrchu. Přístupná je zrekonstruovaná 29 m vysoká věž (rozhledna). Hrádek byl postavený v roce 1904 varnsdorfskou sekcí Horského spolku pro nejsevernější Čechy podle plánů architekta Antona Möllera. Rozhledna nabízí nádherný

výhled na Varnsdorf a sousední Seifhennersdorf, v pozadí na Jizerské hory s Ještědem a Krkonoše.

Podstávkové domy – pocházejí z 18. a 19. století, jde o domy s hrázděným patrem a zdobeným vstupním portálem.

Švédská mohyla – nachází se na kraji lesa vlevo od silnice Varnsdorf – Studánka, přibližně 400 m nad vodárenskými objekty. Jedná se o niku vytesanou do skály a osazenou obrazem Panny Marie a dřevěným křížem na vrcholu skaliska s plechovým korpusem Krista.

Víte, že...

... varnsdorfský Pivovar Kocour nabízí pestrou paletu pivních speciálů, sahající od silných ležáků po různá svrchně kvašená piva? Pivovar používá speciální technologie pro vaření, kvašení a zrání piva, také získal certifikát Českosaské Švýcarsko - regionální produkt.

... západně od náhorní obce Studánka, která je místní částí Varnsdorfu, pramení řeka Křinice, která protéká Kyjovským údolím a po 40 km se v německém městě Bad Schandau vlevá do Labe?

Městské informační centrum

Otáhalova 1260, 407 47 Varnsdorf
Tel: + 420 775 398 650
E-mail: ic@varnsdorf.cz
www.ic.varnsdorf.cz, www.mic.mkvdf.cz
Otevřeno celoročně: Po, Ne - zavřeno, Út, St, Čt, Pá - 9 - 18hod., So 8 - 12 hod.

Penzion Dvůr pohody



✉ Bratislavská 997, 407 47 Varnsdorf
☎ +420 603 863 504, +420 605 235 699
@ info@penzion-varnsdorf.eu
www.penzion-varnsdorf.eu
🚶 1 km
🚗 200 m
🕒 I - XII
👤 700 - 800 CZK, apartmán 2000 - 2500 CZK

33 2L-4L
A
H



Pivovar Kocour – penzion a hotel Vagon



✉ Rumburská 1920, 407 47 Varnsdorf
☎ +420 739 242 302, +420 412 370 270, 420 739 242 236
@ info@pivovar-kocour.cz
ubytovani@pivovar-kocour.cz
www.pivovar-kocour.cz
🚶 Přímo v pivovaru 🚗 200 m
🕒 I - XII
👤 hotel Vagon od 470 CZK / pokoj od 850 CZK

60
R T



Varnsdorfské regionální produkty



Rozhledna Hrádek



Kostel sv. Petra a Pavla



Kostel sv. Karla Boromejského



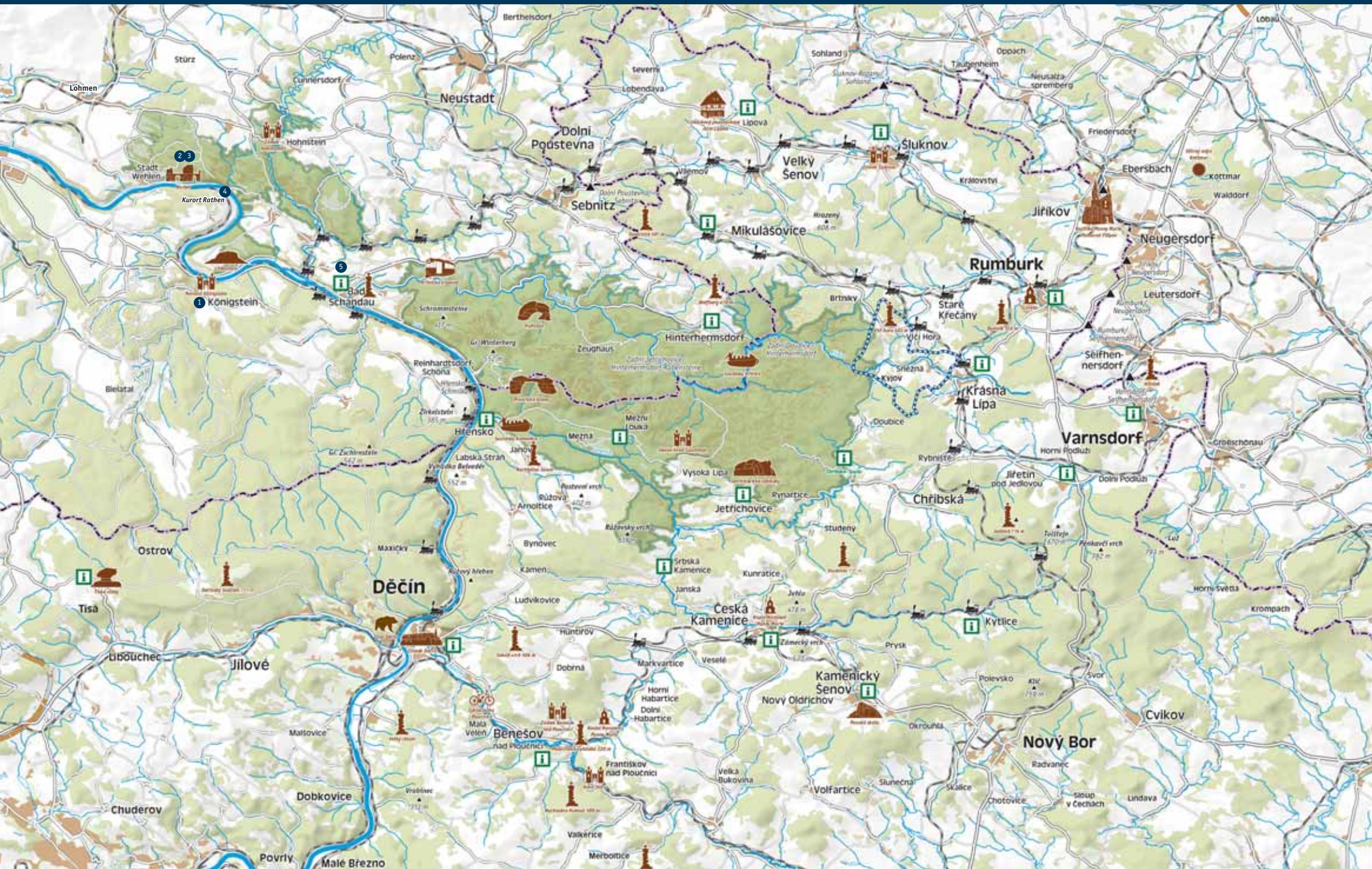
Pivovar Kocour



Café Dlak



Mékárna a sýrárna Varnsdorf





DOPORUČUJEME V SASKÉM ŠVÝVARSKU!



VÍTEJTE

na pevnosti Königstein v Saském Švýcarsku!

necelých 15 km od české hranice



**FESTUNG
KÖNIGSTEIN**



Naše služby v českém jazyce

- kniha o historii pevnosti
- audioprůvodce (i pro děti)
- plánek areálu pevnosti
- texty k výstavám
- hra »Velká pevnost pro malé objevitele« s hádankami
- měsíční mailový zpravodaj v češtině
- letáky
- dobrodružná aplikace pro mobilní přístroje
- www.festung-koenigstein.de

Otevírací doba

duben – říjen 9–18 h | listopad – březen 9–17 h



2

To musím vidět!

Sächsische Schweiz



Ausflugsort **Lohmen** Erholungsort **Stadt Wehlen** Luftkurort **Kurort Rathen** Burgstadt **Hohnstein**

www.RUNDUMDIEBASTEI.de




3

BERGHOTEL
PANORAMARESTAURANT
BASTEI

Velkolepé výhledy!

MÁTE JIŽ REZERVACI?

- MIMOŘÁDNÁ poloha u skalního mostu Bastei
- 64 pohodlných pokojů
- Vyhlídková restaurace s výhledem na Labe (otevřená denně)
- Hotelová restaurace s místností s krbem
- Prostory na akce a jednání, obřadní síň
- Wellness oáza a saunovací prostory s panoramatickým výhledem



Berghotel Bastei GmbH D-01847 Lohmen T.+49 (0)35024 779-0 info@berghotel-bastei.de

SVĚT ŽELEZNIC RATHEN

„Svět železnic Lázně Rathen“ je největší zahradní železnicí na světě. Na více než 7.200 m² jsou v měřítku 1:25 zpodobněny všechny železnice okolí toku Labe mezi Děčínem a Míšní. Od roku 2015 je zde nově napodobena švýcarská krajina s Matterhornem, originálními švýcarskými domky a landwasserským viaduktem. Již více než 650.000 návštěvníků z celého světa navštívilo tento sen mladých i starých v lázních Rathen.

Technická data:

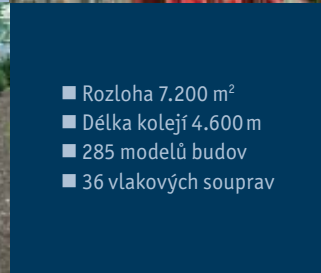
- Rozloha 7.200 m² / Délka kolejí 4.600 m / 285 modelů budov
- 36 vlakových souprav jezdí od poloviny března do začátku listopadu denně - nepřetržitě od 10 do 18 hodin.
- Vlaky řídí 11 počítačů.

Celý areál je dostupný pro handicapované a kočárky, v areálu je instalováno 7 laviček pro odpočinek. Součástí je již několikrát vyznamenaný penzion a restaurace s fantastickým výhledem na Labe a Baštu na druhém břehu. Přímo před vchodem se nachází 13 autobusových a 400 automobilových stání. Zastávka lodí i vlaku je vzdálena 100 metrů. Příjezd po levém břehu Labe přes Königstein a Struppen.

Lothar Hanisch

Eisenbahnwelten im Kurort Rathen
Elbweg 10, 01821 Kurort Rathen
Telefon: 0049350215428
e-Mail: pension@eisenbahnwelten-rathen.de

www.eisenbahnwelten-rathen.de



- Rozloha 7.200 m²
- Délka kolejí 4.600 m
- 285 modelů budov
- 36 vlakových souprav

Region národních parků Českosaské Švýcarsko

www.lanu.de



Informační středisko Národního parku Saské Švýcarsko v Bad Schandau



NationalparkZentrum
Sächsische Schweiz
Bad Schandau

Dresdner Straße 2 B
01814 Bad Schandau
Telefon +49 (0)35022 502-40
www.lanu.de

Interaktivní výstava vám moderním způsobem přiblíží nejednu zajímavost ze světa místní flóry a fauny, geologie a kulturní krajiny.

- vznik krajiny Labských pískovců,
- multivíze,
- výběh picha zahradního,
- mravenci zoo,
- prodej regionálních výrobků,
- tipy na výlet pro každého,
- dětské hřiště a
- restaurace

Na přednáškách a exkurzích se dozvíte i detaily o regionu národních parků. Program akcí pro veřejnost a leták o výstavě v informačním středisku obdržíte zde v turistických informacích.





Prohlídky pro rodiny s dětmi



Aquapark Děčín

Pečujeme o Vás
s láskou!



aquapark • letní koupaliště
sportoviště • wellness

WWW.aquaparkdecin.cz



Foto Martin Růk

Výlety s průvodci do Českosaského Švýcarska



Autobusem do Drážďan

Vydejte se s námi do královských Drážďan, přezdívaných též díky své poloze a baroknímu původu „Florence na Labi“. Historické město pyšnící se mnoha nej. Historické Drážďany | 460,- Kč/os.



Autobusem do Saského Švýcarska

O prázdninách pohodlně a bez starostí na výlet k sousedům. Navštívte s námi nejkrásnější turistické cíle Saského Švýcarska. Bad Schandau, Papststein, Bastei | 390,- Kč/os.



Na lodičky do soutěsky Křinice

Nevšední krajina a architektura Saského Švýcarska. Vydejte se s námi do kouzelné soutěsky a objevte tradiční architekturu malebného městečka Hinterhermsdorf. Obere Schleuse, Hinterhermsdorf | 420,- Kč/os.



Parníkem ze skal

Perly Saského Švýcarska ze skalních teras a z paluby parníku. Po dávných stezkách vystoupáte na vrcholky pískovcových skal a objevíte zapomenuté výhledy na krajinu stolových hor a hlubokých roklí. Bastei, Rauenstein | 690,- Kč/os.



Parním vlakem do skalního hradu

Navštívte s námi malebný skalní hrad Dybin v Žitavských skalách, na německé straně Lužických hor, který byl založen Karlem IV. na ochranu zemské cesty z Čech do Lužice. Dybin, Žitavské hory | 590,- Kč/os.



Schrammsteine – nejkrásnější skalní hřebenovka

Putování labyrintem skalních masivů a věží. Po skalních římsách a železných žebřících vystoupáte až na samý vrchol rozeklaného skalního masivu a vychutnáte si daleké výhledy na okolní svět saských stolových hor. Schrammsteine, Affensteine | 490,- Kč/os.



Tramvaji do skal

Nevšední turistický zážitek v Saském Švýcarsku. Pojedete vlakem, přívozem, tramvají po trati z roku 1898, zpět se vám nebude chtít! Skalní město Affensteine | 590,- Kč/os.



Za divočinou Českosaského Švýcarska aneb dálková trasa Zadním Švýcarskem

Jestli se v Českosaském Švýcarsku nachází místo, které je tajemné, inspirativní a s géniem ločí, je to právě Rysl kámen. Vydejte se s námi objevit jeho kouzlo. Rysl kámen, Zeughaus, Neumannmühle | 300,- Kč/os.



Za tajemstvím Jetřichovických skal

aneb po stopách prvního psaného průvodce Českým Švýcarskem z roku 1864. Podvěteční pohádková místa Českého Švýcarska. Vilemínina stěna, Křibovský vrch | 100,- Kč/os.

VÍCE INFORMACÍ, REZERVACE:

České Švýcarsko o.p.s., Krásná Lípna
Romana Kofínková, + 420 412 383 000, + 420 777 819 913, programy@ceskesvycarsko.cz
www.ceskesvycarsko.cz

NA AKCI JE NUTNÉ SE PŘEDEM PŘIHLÁSIT!



HUDY
HŘENSKO | 131

www.hudy.cz

Vítejte v krajině HUDY.
Na stopě zážitkům.



Dům Českého Švýcarska

Informační a návštěvníké středisko regionu

Křínické nám. 1161/10, 407 46 Krásná Lípa

Telefon: +420 412 383 413

E-mail: informace@ceskesvycarsko.cz

www.ceskesvycarsko.cz

Vydavatel / Herausgeber / Publisher:

České Švýcarsko, o. p. s., Krásná Lípa 2016

Fotografie / Bild / Photo: V. Sojka, Z. Patzelt,

J. Laštůvka, T. Fúsek, J. Stejskal, M. Rak, Archiv ČŠ o.p.s.

Layout: TR-DESIGN.CZ

Neprodejně / Nicht zu verkaufen / Not for sale

ISBN 978-80-87248-43-0

Zakladatelé obecně prospěšné společnosti České Švýcarsko:



Podporuje nás
STATUTÁRNÍ MĚSTO DĚČÍN

